

中華民國107年度 4-0501642

(自107年1月1日起至107年12月31日止)

臺北市政府教育局主管

臺北市地方教育發展基金－臺北市北投區文化國民小學

附屬單位預算之分預算

(特別收入基金)

臺北市地方教育發展基金－臺北市北投區文化國民小學

目次

中華民國107年度

一、財務摘要	第 1 頁
二、業務計畫及預算概要	第 3 -9 頁
三、主要表	
(一) 基金來源、用途及餘絀預計表	第 11 -12 頁
(二) 現金流量預計表	第 13 頁
四、附屬表	
(一) 基金來源－服務收入明細表	第 15 頁
(二) 基金來源－財產處分收入明細表	第 16 頁
(三) 基金來源－利息收入明細表	第 17 頁
(四) 基金來源－其他財產收入明細表	第 18 頁
(五) 基金來源－市庫撥款收入明細表	第 19 頁
(六) 基金來源－學雜費收入明細表	第 20 頁
(七) 基金來源－雜項收入明細表	第 21 頁
(八) 基金用途－國民教育計畫明細表	第 22 -38 頁
(九) 基金用途－學前教育計畫明細表	第 39 -43 頁
(十) 基金用途－一般行政管理計畫明細表	第 44 -47 頁
(十一) 基金用途－建築及設備計畫明細表	第 48 -52 頁
五、參考表	
(一) 預計平衡表	第 53 -54 頁
(二) 各項費用彙計表	第 55 -59 頁
(三) 員工人數彙計表	第 60 頁
(四) 用人費用彙計表	第 62 -65 頁
(五) 單位(或計畫)成本分析表	第 66 頁

臺北市地方教育發展基金－臺北市北投區文化國民小學

目 次

中華民國107年度

(六) 5年來主要業務計畫分析表	第 67 頁
(七) 固定項目明細表	第 68 頁

臺北市地方教育發展基金－臺北市北投區文化國民小學

40501642-1

財務摘要

中華民國107年度

單位：新臺幣元

項 目	本 年 度	上 年 度	比較增減(-)	%
經營成績：				
基金來源	170,987,301	156,547,244	14,440,057	9.22
基金用途	176,655,009	163,912,704	12,742,305	7.77
賸餘(短絀－)	-5,667,708	-7,365,460	1,697,752	--
餘絀情形：				
基金餘額	1,017,951	6,685,659	-5,667,708	-84.77
現金流量(註)：				
現金及約當現金之淨增(減－)	-5,667,708	-7,365,460	1,697,752	--

附註：現金流量係採現金及約當現金基礎，包括現金及自投資日起3個月內到期或清償之債權證券。

本 頁 空 白

業務計畫及預算概要

臺北市地方教育發展基金－臺北市北投區文化國民小學

業務計畫及預算概要

中華民國 107 年度

壹、基金概況

一、設立宗旨及願景：

(一) 本校遵照憲法第 158 及 160 條規定，教育文化應發展民族精神、自治精神，國民道德與健全體格、科學及生活智能，以培養學童七大學習領域及十大基本能力。

(二) 本校自 91 年度起依教育經費編列與管理法第 13 條規定設置「臺北市地方教育發展基金」，以促進教育健全發展，提昇教育經費運用績效。

二、組織概況（另附組織系統圖）：

本校設置校長 1 人，綜理全校校務，下設教務處、學生事務處、總務處、輔導室、會計室、人事室及幼兒園等單位。

內部分層業務如下：

教務處：秉承校長之命，辦理全校教務事項。

教學組：掌理課程編排、課業考查、學藝競賽、教學研究、教師進修、差假教師調代課及缺補課之查核等事項。

註冊組：掌理註冊、編班、轉學、學籍保管、各項獎助學金補助及成績考查等有關學籍事項。

設備組：掌理教科書編選、教學用具之管理、保管及出版學校刊物等事項。

資訊組：掌理電腦設備及區域網路之管理、保管等事項。

學生事務處：秉承校長之命，辦理全校學生事務事項。

訓育組：掌理訓育計畫之擬定及辦理各類訓育等活動。

體育組：掌理學生體育活動、體格鍛鍊等事項。

生教組：掌理學生日常生活常規，辦理交通導護各項事項。

衛生組：掌理健康檢查，個人及環境衛生檢查、保健等事項。

總務處：秉承校長之命，辦理全校總務事項。

事務組：掌理校舍、校具、財產、物品採購保管、工程發包、監工及驗收。

文書組：掌理文件收發登錄、撰擬繕校、典守學校印信、檔案保管、整理各項會議紀錄及校史等事項。

出納組：掌理現金、零用金、票據、契約之保管等收支事項，辦理員工薪津發放及各項扣繳單據證明等。

臺北市地方教育發展基金－臺北市北投區文化國民小學

業務計畫及預算概要

中華民國 107 年度

輔導室：秉承校長之命，辦理全校學生學習輔導、生活輔導、生涯輔導等事項。

輔導組：掌理學生個案建立、學習輔導、生活輔導、生涯輔導及兩性教育、親職教育等事項。

資料組：辦理輔導資料搜集建檔、組訓愛心家長、實施測驗、社區人力整合、出版親職刊物等事項。

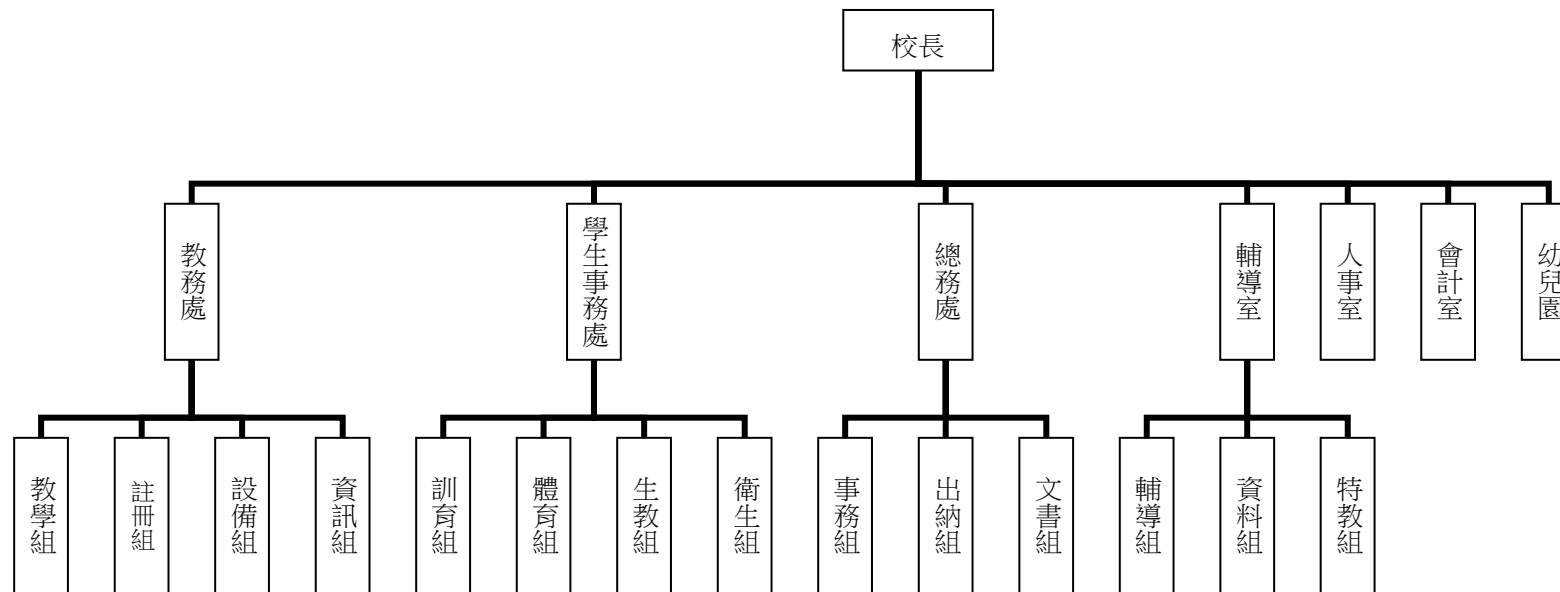
特教組：擬訂特殊教育計畫章則、親師輔導諮詢、特教班甄選鑑別、實施各項診斷測驗、特教兒童追蹤輔導等事項。

會計室：秉承上級主計機關之監督與指導，並受校長之指揮，依法辦理歲計、會計、統計等事項。

人事室：秉承上級人事機關之監督與指導，並受校長之指揮，依法辦理人事管理查核等事項。

幼兒園：秉承校長之命，綜理園務、規劃幼兒教學、保育、環境與各項措施。

三、組織系統圖：



臺北市地方教育發展基金－臺北市北投區文化國民小學

業務計畫及預算概要

中華民國 107 年度

四、基金歸類及屬性：本校地方教育發展基金依據教育經費編列與管理法第 13 條規定設置，本基金為預算法第 4 條第 1 項第 2 款第 5 目所定之特別收入基金，以本府教育局為管理機關。

貳、業務範圍及經營趨勢

一、業務範圍：

- (一) 依據教育基本法培養學生健全人格，民主素養，法治觀念，人文涵養，強健體魄及思考判斷與創造能力。
- (二) 依據特殊教育法、特殊教育法施行細則及相關規定，設立身心障礙資源班，因材施教，以達適才適性發展之教育目標。

二、最近 5 年經營趨勢：

基金來源、用途及餘絀

單位：新臺幣元

來源 用途 餘絀	年度	103 年度決算 金 額	104 年度決算 金 額	105 年度決算 金 額	106 年度預算 金 額	本年度預算 金 額
來源部分		186,092,437	168,955,937	172,743,925	156,547,244	170,987,301
用途部分		176,939,153	178,733,224	178,736,342	163,912,704	176,655,009
餘絀部分		9,153,284	-9,777,287	-5,992,417	-7,365,460	-5,667,708

臺北市地方教育發展基金－臺北市北投區文化國民小學

業務計畫及預算概要

中華民國 107 年度

參、業務計畫

一、業務計畫及目標：

本年度業務計畫重點與預算配合情形及預期績效，詳列如下：

- (一) 國民教育計畫：本年度預算編列 146,171,904 元，預定招收 56 班，學生人數 1,560 人，新購運動器材、教具及圖書等各科教學設備，革新教學方法，充實各科教材，提高教學效能；並辦理性別平等教育宣導活動、教師專業成長暨行動研究、教師甄選及指定活動等項目，藉由辦理各項活動，以鍛鍊學童強健的身體，增進學童各項生活智能。
- (二) 學前教育計畫：本年度預算編列 6,791,644 元，預定招收 2 班，幼兒人數 60 人，新購教學設備，革新教學方法，提高教學效能；並辦理幼兒園各項活動，以鍛鍊幼兒強健的身體，增進幼兒各項生活智能。
- (三) 一般行政管理計畫：本年度預算編列 17,368,861 元，係配合校務推動行政處室支援工作，進而增進校務運作。
- (四) 建築及設備計畫：本年度預算編列 6,322,600 元，係購置各項教學設備及行政設備並辦理電力改善暨教室冷氣電源工程(第一期)，改善教學環境、增進教學效能，並提高行政效率。

二、執行政府重要政策：

- (一) 開啟多元智慧：尊重每個學生獨特的個性，以多元智慧的觀點協助他找到生命的亮點，肯定天生我才必有用，能知於學，樂於學。
- (二) 培養生活能力：因應新世紀知識社會的到來，培養學生帶得走的能力，諸如人際溝通能力、資訊能力、終身學習能力、生涯規畫能力、問題解決能力等。
- (三) 蘊育人文情懷：在溫馨開放的校園文化中，孕育人文情懷，學會尊重、包容；建構生命的價值、完成人性的開展。
- (四) 建置溫馨民主的校園文化：
 - 1.以參與式管理、落實行政、教師會、家長會三者的良性互動。
 - 2.以學生第一，教學優先的觀念提昇行政服務效率。
 - 3.放下威權心態，開啟校園民主之風氣。
- (五) 推動適性教學：
 - 1.運用小班優勢，採多元化、活潑化的教學及評量。

臺北市地方教育發展基金－臺北市北投區文化國民小學

業務計畫及預算概要

中華民國 107 年度

- 2.運用校內外資源，加強多元學習能力。
- 3.關懷相對弱勢學生之教學及輔導。
- 4.發展資訊教育，充實學生電腦運用之知能，並提昇教師運用電腦教學之能力。

(六) 辦理發展性的訓輔活動：

- 1.辦理各項活動、競賽及展演。
- 2.推動校內外學習服務。
- 3.發展績優社團及校隊，如拔河隊、直笛團、田徑隊及合唱團等。
- 4.加強新興領域教育的辦理，並融入各科教學以收成效。

肆、預算概要

一、基金來源及用途之預計：

(一) 本年度基金來源：服務收入 10,000 元，財產處分收入 40,959 元，利息收入 3,000 元，其他財產收入 58,210 元，市庫撥款收入 169,480,532 元，學雜費收入 1,194,600 元，雜項收入 200,000 元，基金來源合計 170,987,301 元。

(二) 本年度基金用途：國民教育計畫 146,171,904 元，學前教育計畫 6,791,644 元，一般行政管理計畫 17,368,861 元，建築及設備計畫 6,322,600 元，基金用途合計 176,655,009 元。

二、基金餘絀之預計：本年度短絀 5,667,708 元。

三、現金流量之預計：本年度業務活動淨現金流出 5,667,708 元。

四、補辦預算事項：無。

伍、其他重要說明

一、本年度預算與上年度預算各項目增減之原因：

臺北市地方教育發展基金－臺北市北投區文化國民小學
業務計畫及預算概要
中華民國 107 年度

- (一) 員工人數增減原因之分析：本年度校長 1 人，教師 107 人，行政人員 11 人，技工 1 人，工友 3 人，教保員 1 人，廚工 1 人，總計 125 人，較上年度增列 3 人，係因增列教師 2 人，組長 1 人。
- (二) 基金來源、用途及餘絀各科目增減原因之分析：
1. 服務收入本年度預算數 10,000 元，較上年度預算數 10,000 元，無增減。
 2. 財產處分收入本年度預算數 40,959 元，較上年度預算數 40,959 元，無增減。
 3. 利息收入本年度預算數 3,000 元，較上年度預算數 3,000 元，無增減。
 4. 其他財產收入本年度預算數 58,210 元，較上年度預算數 58,210 元，無增減。
 5. 市庫撥款收入本年度預算數 169,480,532 元，較上年度預算數 156,035,975 元，依業務需要核實增列 13,444,557 元。
 6. 學雜費收入本年度預算數 1,194,600 元，較上年度預算數 199,100 元，依業務需要核實增列 995,500 元。
 7. 雜項收入本年度預算數 200,000 元，較上年度預算數 200,000 元，無增減。
 8. 用人費用本年度預算數 156,656,207 元，較上年度預算數 147,570,951 元，依業務需要核實增列 9,085,256 元。
 9. 服務費用本年度預算數 5,884,884 元，較上年度預算數 5,724,960 元，依業務需要核實增列 159,924 元。
 10. 材料及用品費本年度預算數 3,392,820 元，較上年度預算數 3,792,020 元，依業務需要核實減列 399,200 元。
 11. 租金、償債與利息本年度預算數 1,419,600 元，較上年度預算數 1,419,600 元，無增減。
 12. 購建固定資產、無形資產及非理財目的之長期投資本年度預算數 6,322,600 元，較上年度預算數 2,793,685 元，依業務需要核實增列 3,528,915 元。
 13. 會費、捐助、補助、分攤、照護、救濟與交流活動費本年度預算數 2,573,298 元，較上年度預算數 2,201,888 元，依業務需要核實增列 371,410 元。
 14. 其他本年度預算數 405,600 元，較上年度預算數 409,600 元，依業務需要核實減列 4,000 元。

臺北市地方教育發展基金－臺北市北投區文化國民小學

業務計畫及預算概要

中華民國 107 年度

二、106學年度第2學期核定普通班54班、身心障礙資源班1班、資優班1班及幼兒園2班，共計58班，預定招收學生人數1,620人，107學年度第1學期
預估普通班54班、身心障礙資源班1班、資優班1班及幼兒園2班，共計58班，預定招收學生人數1,620人。

三、其他有關說明：無。

本 頁 空 白

主 要 表

臺北市地方教育發展基金－臺北市北投區文化國民小學

40501642-11

基金來源、用途及餘絀預計表

中華民國107年度

單位：新臺幣元

前年度決算數	科 目		本年度預算數	上年度預算數	比較增減（－）
	編 號	名 稱			
172,743,925	4	基金來源	170,987,301	156,547,244	14,440,057
12,500	43	勞務收入	10,000	10,000	
12,500	431	服務收入	10,000	10,000	
55,047	45	財產收入	102,169	102,169	
1,380	451	財產處分收入	40,959	40,959	
667	454	利息收入	3,000	3,000	
53,000	45Y	其他財產收入	58,210	58,210	
171,890,251	46	政府撥入收入	169,480,532	156,035,975	13,444,557
165,793,222	462	市庫撥款收入	169,480,532	156,035,975	13,444,557
6,097,029	46Y	政府其他撥入收入			
660,153	4S	教學收入	1,194,600	199,100	995,500
660,153	4S1	學雜費收入	1,194,600	199,100	995,500
125,974	4Y	其他收入	200,000	200,000	
125,974	4YY	雜項收入	200,000	200,000	
178,736,342	5	基金用途	176,655,009	163,912,704	12,742,305
149,501,673	53	國民教育計畫	146,171,904	138,337,715	7,834,189
6,245,419	54	學前教育計畫	6,791,644	6,790,822	822

臺北市地方教育發展基金－臺北市北投區文化國民小學

基金來源、用途及餘絀預計表

中華民國107年度

單位：新臺幣元

前年度決算數	科 目		本年度預算數	上年度預算數	比較增減（－）
	編 號	名 稱			
15,323,435	5L	一般行政管理計畫	17,368,861	15,990,482	1,378,379
7,665,815	5M	建築及設備計畫	6,322,600	2,793,685	3,528,915
-5,992,417	6	本期賸餘(短絀-)	-5,667,708	-7,365,460	1,697,752
20,043,536	71	期初基金餘額	6,685,659	8,341,179	-1,655,520
14,051,119	73	期末基金餘額	1,017,951	975,719	42,232

臺北市地方教育發展基金－臺北市北投區文化國民小學

40501642-13

現金流量預計表

中華民國107年度

單位：新臺幣元

項 目		本年度預算數	說 明
編 號	名 稱		
81	業務活動之現金流量		
811	本期賸餘(短絀－)	-5,667,708	
813	業務活動之淨現金流入(流出－)	-5,667,708	
82	其他活動之現金流量		
82Z	其他活動之淨現金流入(流出－)		
83	現金及約當現金之淨增(淨減－)	-5,667,708	
84	期初現金及約當現金	12,366,491	
85	期末現金及約當現金	6,698,783	

註：本表係採現金及約當現金基礎，包括現金及自投資日起3個月內到期或清償之債權證券。

本 頁 空 白

附 屬 表

臺北市地方教育發展基金－臺北市北投區文化國民小學

40501642-15

基金來源－服務收入明細表

中華民國107年度

單位：新臺幣元

前年度決算數	上年度預算數	科 目		本 年 度 預 算 數				說 明
		編 號	名 稱	單 位	數 量	單 價	金 額	
12,500	10,000		合計				10,000	
12,500	10,000	431	服務收入				10,000	較上年度預算數10,000元，無增減。
				人	20	500	10,000	教師甄選報名費收入(收支對列)。

臺北市地方教育發展基金－臺北市北投區文化國民小學

基金來源－財產處分收入明細表

中華民國107年度

單位：新臺幣元

前年度決算數	上年度預算數	科 目		本 年 度 預 算 數				說 明
		編 號	名 稱	單 位	數 量	單 價	金 額	
1,380	40,959		合計				40,959	
1,380	40,959	451	財產處分收入	年	1	40,959	40,959	較上年度預算數40,959元，無增減。 財產報廢處分收入。

臺北市地方教育發展基金－臺北市北投區文化國民小學

40501642-17

基金來源－利息收入明細表

中華民國107年度

單位：新臺幣元

前年度決算數	上年度預算數	科 目		本 年 度 預 算 數				說 明
		編 號	名 稱	單 位	數 量	單 價	金 額	
667	3,000		合計				3,000	
667	3,000	454	利息收入	年	1	3,000	3,000	較上年度預算數3,000元，無增減。 利息收入。

臺北市地方教育發展基金－臺北市北投區文化國民小學

基金來源－其他財產收入明細表

中華民國107年度

單位：新臺幣元

前年度決算數	上年度預算數	科 目		本 年 度 預 算 數				說 明
		編 號	名 稱	單 位	數 量	單 價	金 額	
53,000	58,210		合計				58,210	
53,000	58,210	45Y	其他財產收入				58,210	較上年度預算數58,210元，無增減。
				年	1	40,000	40,000	教職員工停車收入。
				年	1	12,000	12,000	影印機放置場地使用費。
				年	1	6,210	6,210	開放學校場地收入(收支對列)。

臺北市地方教育發展基金－臺北市北投區文化國民小學

40501642-19

基金來源－市庫撥款收入明細表

中華民國107年度

單位：新臺幣元

前年度決算數	上年度預算數	科 目		本 年 度 預 算 數				說 明
		編 號	名 稱	單 位	數 量	單 價	金 額	
165,793,222	156,035,975		合計				169,480,532	較上年度預算數156,035,975元，增加13,444,557元。市府補助款。
165,793,222	156,035,975	462	市庫撥款收入				169,480,532	
				年	1	169,480,532	169,480,532	

臺北市地方教育發展基金－臺北市北投區文化國民小學

基金來源－學雜費收入明細表

中華民國107年度

單位：新臺幣元

前年度決算數	上年度預算數	科 目		本 年 度 預 算 數				說 明
		編 號	名 稱	單 位	數 量	單 價	金 額	
660,153	199,100		合計				1,194,600	
660,153	199,100	4S1	學雜費收入				1,194,600	較上年度預算數199,100元，增加995,500元。
				人、學期	60x2	7,000	840,000	幼兒園全日班學費收入預估學生60人。
				人、學期	60x2	2,955	354,600	幼兒園全日班雜費收入預估學生60人。

臺北市地方教育發展基金－臺北市北投區文化國民小學

40501642-21

基金來源－雜項收入明細表

中華民國107年度

單位：新臺幣元

前年度決算數	上年度預算數	科 目		本 年 度 預 算 數				說 明
		編 號	名 稱	單 位	數 量	單 價	金 額	
125,974	200,000		合計				200,000	
125,974	200,000	4YY	雜項收入	年	1	200,000	200,000	較上年度預算數200,000元，無增減。 工程圖說費、配住宿舍房租津貼等收入。

臺北市地方教育發展基金－臺北市北投區文化國民小學

基金用途－國民教育計畫明細表

中華民國107年度

單位：新臺幣元

前年度決算數	上年度預算數	科 目		本年度預算數				說 明
		編 號	名 稱	單位	數量	單價	金額	
149,501,673	138,337,715		合 計				146,171,904	
135,497,868	127,320,541	1	用人費用				135,127,686	
85,081,603	81,876,000	11	正式員額薪資				87,216,000	較上年度預算數81,876,000元，增加5,340,000元。
85,081,603	81,876,000	113	職員薪金	年	1	84,456,000	84,456,000	教職員99人薪金(詳用人費用彙計表)(含教育部補助導師費648,000元)。
				年	1	2,760,000	2,760,000	教職員4人薪金(詳用人費用彙計表)(特殊及資源教學)(含教育部補助導師費24,000元)。
1,958,168	686,400	12	聘僱及兼職人員薪資				732,160	較上年度預算數686,400元，增加45,760元。
1,958,168	686,400	124	兼職人員酬金	節	2,640	260	686,400	教師代課鐘點費，本校編制教師總人數105人，按9分之1計，編列12人，每人220節，總節數12人x220節=2,640節。
				年	1	4,160	4,160	補助調整授課鐘點費之外聘教師勞、健保及勞退費用(由教育局移列之教育部補助款)。
				人、節、週	2x2x40	260	41,600	補助調整授課特教教師鐘點費

臺北市地方教育發展基金－臺北市北投區文化國民小學

基金用途－國民教育計畫明細表

中華民國107年度

單位：新臺幣元

前年度決算數	上年度預算數	科 目		本年度預算數				說 明
		編 號	名 稱	單 位	數 量	單 價	金 額	
				年	1	9,765,912	9,765,912	學)。
				年	1	147,139	147,139	退休人員月退休金，26人 x@31,301元x12月=9,765,912元。
1,331,518		162	工員退休及離職金					退休人員月撫慰金，1人 x@147,139元x1年=147,139元。
203,300	203,300	164	卹償金				203,300	遺族年撫卹金，1人x@203,300元 x1年=203,300元。
11,157,817	10,470,371	18	福利費	年	1	203,300	203,300	較上年度預算數10,470,371元， 減少1,606元。
7,994,657	7,389,072	181	分擔員工保險費				7,401,144	
				年	1	7,172,592	7,172,592	分擔公保、勞保、健保費。
				年	1	228,552	228,552	分擔公保、勞保、健保費(特殊 及資源教學)。
174,500	398,500	183	傷病醫藥費				378,500	
				人	16	16,000	256,000	教職員健康檢查費。
				人	35	3,500	122,500	教職員健康檢查費。
578,318	687,960	187	員工通勤交通費				713,160	
				人、月、段	58x10x1	630	365,400	教師上下班交通費。
				人、月、段	11x12x1	630	83,160	行政教師上下班交通費。

臺北市地方教育發展基金－臺北市北投區文化國民小學

40501642-25

基金用途－國民教育計畫明細表

中華民國107年度

單位：新臺幣元

前年度決算數	上年度預算數	科 目		本年度預算數				說 明
		編 號	名 稱	單 位	數 量	單 價	金 額	
2,410,342	1,994,839	18Y	其他福利費	人、月、段	17x10x2	630	214,200	教師上下班交通費。
				人、月、段	4x10x2	630	50,400	特殊及資源班教師上下班交通費。
				年	1	240,000	240,000	休假旅遊補助費。
				人、年	4x1	6,000	24,000	退休人員三節慰問金。
				年	1	354,250	354,250	喪葬補助費(35,425元x5月x2人)。
				年	1	121,720	121,720	結婚補助費(30,430元x2月x2人)。
				年	1	1,235,991	1,235,991	子女教育補助費。
9,526,681	3,923,434	2	服務費用				4,005,534	
1,105,790	1,550,654	21	水電費				1,550,654	較上年度預算數1,550,654元，無增減。
959,367	1,377,520	212	工作場所電費				1,377,520	
				年	1	1,377,520	1,377,520	班級電費。
146,423	173,134	214	工作場所水費				173,134	
				年	1	173,134	173,134	班級水費。
4,910	3,000	22	郵電費				10,000	較上年度預算數3,000元，增加7,000元。
4,910	3,000	221	郵費				10,000	

臺北市地方教育發展基金－臺北市北投區文化國民小學

基金用途－國民教育計畫明細表

中華民國107年度

單位：新臺幣元

前年度決算數	上年度預算數	科 目		本年度預算數				說 明
		編 號	名 稱	單位	數量	單價	金額	
				年	1	10,000	10,000	寄送國際教育作品至夥伴學校(國際學校獎認證學校)。
219,085	160,210	23	旅運費				159,610	較上年度預算數160,210元，減少600元。
55,881	90,210	231	國內旅費	年	1	15,810	15,810	因公市外出差旅費。
				人、天	12x3	1,550	55,800	校外教學隨隊人員出差旅費(畢業班級數9班+3人=12人;3天)。
				年	1	15,000	15,000	本校教師參與國際教育參訪出差費用等(國際學校獎認證學校)。
163,204	70,000	23Y	其他旅運費				73,000	
				年	1	70,000	70,000	學生參加各項比賽、活動短程車資。
				年	1	3,000	3,000	學生參與國際教育參訪短程車資(國際學校獎認證學校)。
21,438	9,500	24	印刷裝訂與廣告費				18,000	較上年度預算數9,500元，增加8,500元。
21,438	9,500	241	印刷及裝訂費	年	1	3,000	3,000	教師專業成長學習資料影印、出版刊物(含特教、輔導、環教、生命等專題進修暨相關刊物出版；行動研究費；教師專業學習

臺北市地方教育發展基金－臺北市北投區文化國民小學

40501642-27

基金用途－國民教育計畫明細表

中華民國107年度

單位：新臺幣元

前年度決算數	上年度預算數	科 目		本年度預算數				說 明
		編 號	名 稱	單位	數量	單價	金額	
				年	1	15,000	15,000	社群費用(新增)。
814,681	1,392,610	25	修理保養及保固費				15,000	印製國際教育資料(國際學校獎 認證學校)。
				年	1	1,392,610	1,392,610	較上年度預算數1,392,610元，無 增減。
527,265	1,153,710	252	一般房屋修護費				1,153,710	
				年	1	1,147,500	1,147,500	依規定標準編列每班25,000元。 25,000元x54班x1年=1,350,000元 。學校校舍及其他建築物等之修 繕85%。
				年	1	6,210	6,210	開放學校場地修繕費(收支對列) 。
34,850	36,400	255	機械及設備修護費				36,400	
				年	1	36,400	36,400	電腦設備維護費(電腦專案計畫) 。
252,566	202,500	257	什項設備修護費				202,500	
				年	1	202,500	202,500	各項教學設備及其他公用用具等 之保養修護15%。
6,852,557	248,080	27	一般服務費				252,080	較上年度預算數248,080元，增 加4,000元。
30,588	46,080	276	佣金、匯費、經理費 及手續費				46,080	

臺北市地方教育發展基金－臺北市北投區文化國民小學

基金用途－國民教育計畫明細表

中華民國107年度

單位：新臺幣元

前年度決算數	上年度預算數	科 目		本年度預算數				說 明
		編 號	名 稱	單 位	數 量	單 價	金 額	
6,670,771	202,000	27D	計時與計件人員酬金	人、學期	1,280x2	18	46,080	委託超商代收學雜費手續費。
151,198		27F	體育活動費					206,000
				人、年	99x1	2,000	198,000	文康活動費，本校編列教職員99人，每人編列2,000元。
				人、年	4x1	2,000	8,000	文康活動費，本校編列教職員4人，每人編列2,000元(特殊及資源教學)。
508,220	559,380	28	專業服務費				622,580	較上年度預算數559,380元，增加63,200元。
260,420	94,000	285	講課鐘點、稿費、出席審查及查詢費				146,400	
				班、月	1x12	600	7,200	資源班教材編輯費。
				班、月	1x12	600	7,200	資優班教材編輯費(新增)。
				節	6	1,600	9,600	性平宣導外聘講座鐘點費。
				人、次	1x1	2,000	2,000	專家出席費。
				節	4	1,600	6,400	外聘教師鐘點費(小田園教育體驗實習計畫)(由教育局移列)。
				節	4	800	3,200	內聘教師鐘點費(小田園教育體驗實習計畫)(由教育局移列)。
				節	12	1,600	19,200	教師專業成長外聘講座鐘點費

臺北市地方教育發展基金－臺北市北投區文化國民小學

40501642-29

基金用途－國民教育計畫明細表

中華民國107年度

單位：新臺幣元

前年度決算數	上年度預算數	科 目		本年度預算數				說 明
		編 號	名 稱	單位	數量	單價	金額	
				次	1	2,000	2,000	(含特教、輔導、環教、生命等專題進修暨相關刊物出版；行動研究費；教師專業學習社群費用)。
				節	2	800	1,600	教師專業成長專家出席費(含特教、輔導、環教、生命等專題進修暨相關刊物出版；行動研究費；教師專業學習社群費用)。
				節	3	1,600	4,800	教師專業成長內聘講座鐘點費(含特教、輔導、環教、生命等專題進修暨相關刊物出版；行動研究費；教師專業學習社群費用)。
				節	5	800	4,000	國小家長教育成長暨志工培訓外聘鐘點費。
				節	14	1,600	22,400	國小家長教育成長暨志工培訓內聘鐘點費。
				節	14	1,200	16,800	外聘專家學者鐘點費(國際學校獎認證學校)。
				節	14	1,200	16,800	外聘講師鐘點費(國際學校獎認證學校)。
				節	30	800	24,000	內聘講師鐘點費(國際學校獎認

臺北市地方教育發展基金－臺北市北投區文化國民小學

基金用途－國民教育計畫明細表

中華民國107年度

單位：新臺幣元

前年度決算數	上年度預算數	科 目		本年度預算數				說 明
		編 號	名 稱	單位	數量	單價	金額	
32,200	49,380	287	委託檢驗(定)試驗認證費	小時	2	2,000	4,000	證學校)。
				節	6	1,200	7,200	專家出席費(學習共同體)(由教育局移列)。
				節	6	800	4,800	外聘講師鐘點費(學習共同體)(由教育局移列)。
215,600	410,000	28Y	其他	年	1	42,180	42,180	內聘講師鐘點費(學習共同體)(由教育局移列)。
				臺、年	15x1	1,200	18,000	建物公共安全檢查簽證及申報費、消防安全檢測費(由班級業務費移列)。
				年	1	6,000	6,000	飲水機水質檢驗費。
	6,000	289	試務甄選費	年	1	6,000	6,000	教師甄選試務費用(收支對列)。
				年	1	20,000	20,000	學生輔導指導費。
				人、月	12x9	500	54,000	工作人員午餐指導費。
				班、人、月	18x1x9	400	64,800	學童午餐指導費(5-6年級)。
				班、人、月	18x1x9	300	48,600	學童午餐指導費(3-4年級)。
				班、人、月	18x1x9	100	16,200	學童午餐指導費(1-2年級)。

臺北市地方教育發展基金－臺北市北投區文化國民小學

40501642-31

基金用途－國民教育計畫明細表

中華民國107年度

單位：新臺幣元

前年度決算數	上年度預算數	科目		本年度預算數				說明
		編號	名稱	單位	數量	單價	金額	
				年	1	12,000	12,000	牙醫師檢查費。
				班、年	27x1	7,200	194,400	游泳池水電清潔維護費(4-6年級)。
1,728,358	3,200,540	3	材料及用品費				2,801,340	
532,829	1,510,380	31	使用材料費				499,520	較上年度預算數1,510,380元，減少1,010,860元。
532,829	1,510,380	315	設備零件				499,520	
				式	1	40,000	40,000	各類領域教學用具及教學媒體(班級設備費移列)。
				臺	1	1,500	1,500	電子秤(班級設備費移列)(新增)。
				組	1	5,500	5,500	移動式四面白板(班級設備費移列)。
				臺	3	2,680	8,040	電扇(16吋DC馬達)(班級設備費移列)(新增)。
				臺	1	2,180	2,180	碎紙機(班級設備費移列)(新增)。
				組	1	8,000	8,000	收納櫃組合(105 x 35 x 70公分)(班級設備費移列)(新增)。
				組	1	6,000	6,000	收納櫃組合(175 x 25 x 70公分)(班級設備費移列)(新增)。
				組	1	3,000	3,000	收納櫃組合(92 x 30 x 94公分)(班

臺北市地方教育發展基金－臺北市北投區文化國民小學

基金用途－國民教育計畫明細表

中華民國107年度

單位：新臺幣元

前年度決算數	上年度預算數	科 目		本年度預算數				說 明
		編 號	名 稱	單位	數量	單價	金額	
				張	27	2,800	75,600	級設備費移列)(新增)。
				臺	3	9,800	29,400	折合桌(班級設備費移列)(汰舊換新)。
				臺	1	3,500	3,500	折合桌推車(班級設備費移列)(新增)。
				式	1	60,000	60,000	紫外線烘碗機(班級設備費移列)(新增)。
				組	1	5,000	5,000	體育器材(班級設備費移列)。
				班、年	36x1	6,300	226,800	收納櫃組合(184 x 30 x 94公分)(班級設備費移列)(新增)。
				個	50	500	25,000	電腦設備維護及管理費(電腦專案計畫)。
1,195,529	1,690,160	32	用品消耗				2,301,820	較上年度預算數1,690,160元，增加611,660元。
34,454	4,100	321	辦公(事務)用品				41,800	
				年	1	3,500	3,500	文具、紙張、儲存記憶卡、光碟、教學材料等辦公事務用品。
				年	1	9,000	9,000	植物名牌及成果等文具用品(小田園教育體驗實習計畫)(由教育局移列)。

臺北市地方教育發展基金－臺北市北投區文化國民小學

40501642-33

基金用途－國民教育計畫明細表

中華民國107年度

單位：新臺幣元

前年度決算數	上年度預算數	科 目		本年度預算數				說 明
		編 號	名 稱	單 位	數 量	單 價	金 額	
305,318	141,220	322	報章什誌	年	1	11,000	11,000	教師專業成長文具、紙張、儲存記憶卡、光碟、教學材料等(含特教、輔導、環教、生命等專題進修暨相關刊物出版；行動研究費；教師專業學習社群費用)。 國小家長教育成長暨志工培訓文具紙張用品等。 文具、紙張、儲存記憶卡、光碟等辦公事務用品(學習共同體)(由教育局移列)。 師生各類圖書(含輔導及各領域圖書)(班級設備費移列)。 訂閱學生各項刊物、雜誌費用。 圖書購置等(國際學校獎認證學校)。
				年	1	700	700	
				年	1	17,600	17,600	
				式	1	96,480	96,480	
				年	1	40,000	40,000	
				批	1	18,000	18,000	
14,382	12,020	328	醫療用品(非醫療院所使用)	年	1	41,000	41,000	學童保健藥品30班以下每校基數15,000元,每增一班以1,000元計： (1,000元x26班+15,000元=41,000元)。
				年	1	41,000	41,000	

臺北市地方教育發展基金－臺北市北投區文化國民小學

基金用途－國民教育計畫明細表

中華民國107年度

單位：新臺幣元

前年度決算數	上年度預算數	科 目		本年度預算數				說 明
		編 號	名 稱	單位	數量	單價	金額	
841,375	1,532,820	32Y	其他				2,064,540	
				班、年	54x1	6,330	341,820	普通班級業務費(含垃圾袋費用、消毒藥水、衛生清潔用品、衛生紙及教室佈置費)。
				班、年	58x1	1,700	98,600	教學用教科書(由教育局移列)。
				班、年	54x1	13,820	746,280	普通班級教學材料費。
				人、年	162x1	1,700	275,400	弱勢學生用教科書(由教育局移列)。
				班、年	1x1	7,200	7,200	資源班業務費。
				班、年	1x1	13,820	13,820	資源班教學材料費。
				班、年	1x1	7,200	7,200	資優班業務費(新增)。
				班、年	1x1	13,820	13,820	資優班教學材料費(新增)。
				年	1	91,000	91,000	電腦耗材(電腦專案計畫)。
				年	1	78,200	78,200	運動會經費, 25-60班基數 為62,000元,另加每班300元計算:300元x54班+62,000元=78,200元。
				年	1	180,000	180,000	辦理各項學生活動材料、茶水、雜支等費用。
				人次	375	80	30,000	學生參加各項比賽、活動逾時誤餐費用等。
				年	1	30,000	30,000	課後社團活動經費。

臺北市地方教育發展基金－臺北市北投區文化國民小學

40501642-35

基金用途－國民教育計畫明細表

中華民國107年度

單位：新臺幣元

前年度決算數	上年度預算數	科 目		本年度預算數				說 明
		編 號	名 稱	單位	數量	單價	金額	
				年	1	3,700	3,700	場地布置、茶水、雜支等。
				人次	15	80	1,200	工作人員逾時誤餐費用(新增)。
				年	1	46,400	46,400	農事體驗實作菜苗、種子、培養土等園藝材料(小田園教育體驗實習計畫)(由教育局移列)。
				人次	50	80	4,000	教師專業成長工作人員逾時誤餐費用(含特教、輔導、環教、生命等專題進修暨相關刊物出版；行動研究費；教師專業學習社群費用)(新增)。
				年	1	9,200	9,200	教師專業成長場地佈置、茶水、雜支等(含特教、輔導、環教、生命等專題進修暨相關刊物出版；行動研究費；教師專業學習社群費用)(新增)。
				年	1	500	500	國小家長教育成長暨志工培訓場地佈置、茶水、雜支等。
				人次	50	80	4,000	教師甄選工作人員逾時誤餐費用(收支對列)。
				年	1	55,800	55,800	辦理國際活動相關教材教具等(國際學校獎認證學校)。
				年	1	12,000	12,000	茶水、文具等雜支等(國際學校)

臺北市地方教育發展基金－臺北市北投區文化國民小學

基金用途－國民教育計畫明細表

中華民國107年度

單位：新臺幣元

前年度決算數	上年度預算數	科 目		本年度預算數				說 明
		編 號	名 稱	單位	數量	單價	金額	
				人次	100	80	8,000	獎認證學校)。
				人次	80	80	6,400	工作人員逾時誤餐費用(國際學校獎認證學校)。
904,400	1,419,600	4	租金、償債與利息				1,419,600	工作人員逾時誤餐費用(學習共同體)(由教育局移列)。
899,600	1,414,800	44	交通及運輸設備租金				1,414,800	較上年度預算數1,414,800元，無增減。
899,600	1,414,800	442	車租				1,414,800	
				車、次	2x524	1,350	1,414,800	學生免費通學專車車租(中和里、秀山里)。
4,800	4,800	45	什項設備租金				4,800	較上年度預算數4,800元，無增減。
4,800	4,800	451	什項設備租金				4,800	
				月	12	400	4,800	電錶月租費(由班級業務費移列)。
1,280,250	2,112,000	7	會費、捐助、補助、分攤、照護、救濟與交流活動費				2,460,144	
		72	捐助、補助與獎助				10,000	新增項目
		726	獎助學員生給與				10,000	

臺北市地方教育發展基金－臺北市北投區文化國民小學

40501642-37

基金用途－國民教育計畫明細表

中華民國107年度

單位：新臺幣元

前年度決算數	上年度預算數	科 目		本年度預算數				說 明
		編 號	名 稱	單 位	數 量	單 價	金 額	
				人、年	1x1	10,000	10,000	教育關懷獎每校推薦1名學生獎助金(由教育局移列)。
1,280,250	2,112,000	74	補貼(償)、獎勵、慰問、 照護與救濟				2,450,144	較上年度預算數2,112,000元，增加338,144元。
1,280,250	2,112,000	74Y	其他				2,450,144	
				人、日	180x200	50	1,800,000	清寒學生餐費補助。
				人、年	86x1	1,000	86,000	本市市民第3胎就讀國小教育補助費(由教育局移列)。
				人、週、次	1,679x42x1	8	564,144	補助學校午餐使用有機蔬菜或有機米計畫。
161,392		8	短絀與賠償給付					
161,392		82	賠償給付					
161,392		821	一般賠償					
402,724	361,600	9	其他				357,600	
402,724	361,600	91	其他支出				357,600	較上年度預算數361,600元，減少4,000元。
402,724	361,600	91Y	其他				357,600	
				班、年	9x1	5,600	50,400	國小游泳檢測未通過學生暑期游泳訓練班報名費。
				年	1	151,200	151,200	執行學生路隊安全導護費及導護志工保險費。

臺北市地方教育發展基金－臺北市北投區文化國民小學

基金用途－國民教育計畫明細表

中華民國107年度

單位：新臺幣元

前年度決算數	上年度預算數	科 目		本年度預算數				說 明
		編 號	名 稱	單 位	數 量	單 價	金 額	
				人、學期	1,560x2	50	156,000	班級自治費。

臺北市地方教育發展基金－臺北市北投區文化國民小學

40501642-39

基金用途－學前教育計畫明細表

中華民國107年度

單位：新臺幣元

前年度決算數	上年度預算數	科 目		本年度預算數				說 明
		編 號	名 稱	單位	數量	單價	金額	
6,245,419	6,790,822		合 計				6,791,644	
5,570,013	6,552,906	1	用人費用				6,530,462	
3,877,978	4,633,860	11	正式員額薪資				4,633,860	較上年度預算數4,633,860元，無增減。
3,529,978	4,273,860	113	職員薪金	年	1	4,273,860	4,273,860	教職員4人薪金(詳用人費用彙計表)(含教育部補助款教保員1人381,980元)。
348,000	360,000	114	工員工資	年	1	360,000	360,000	廚工1人工資(詳用人費用彙計表)。
41,856	39,562	13	超時工作報酬				39,562	較上年度預算數39,562元，無增減。
41,856	39,562	131	加班費	年	1	38,267	38,267	不休假出勤加班費。
				年	1	185	1,295	幼兒園招生工作加班費。
887,311	935,388	15	獎金				935,388	較上年度預算數935,388元，無增減。
375,750	356,155	151	考績獎金	年	1	356,155	356,155	依考績法規定核發之獎金。
511,561	579,233	152	年終獎金				579,233	

臺北市地方教育發展基金－臺北市北投區文化國民小學

基金用途－學前教育計畫明細表

中華民國107年度

單位：新臺幣元

前年度決算數	上年度預算數	科 目		本年度預算數				說 明
		編 號	名 稱	單位	數量	單價	金額	
310,102	422,928	16	退休及卹償金	年	1	579,233	579,233	依規定於年節加發之獎金。
							422,928	較上年度預算數422,928元，無增減。
288,286	412,128	161	職員退休及離職金				412,128	
				年	1	412,128	412,128	提撥退撫基金。
21,816	10,800	162	工員退休及離職金				10,800	
				年	1	10,800	10,800	提撥勞工退休準備金。
452,766	521,168	18	福利費				498,724	較上年度預算數521,168元，減少22,444元。
381,645	442,968	181	分擔員工保險費				419,664	
				年	1	419,664	419,664	分擔公保、勞保、健保費。
665	1,720	183	傷病醫藥費				2,580	
				人	1	860	860	幼兒園教師健康檢查費(新增)。
				人	1	860	860	幼兒園教保人員健康檢查費(每班人編1人)。
				人	1	860	860	幼兒園廚工健康檢查費。
54,456	60,480	187	員工通勤交通費				60,480	
				人、月、段	3x12x1	630	22,680	行政教師、教保員及廚工上下班交通費(幼兒園)。
				人、月、段	3x10x2	630	37,800	教師上下班交通費(幼兒園)。
16,000	16,000	18Y	其他福利費				16,000	

臺北市地方教育發展基金－臺北市北投區文化國民小學

40501642-41

基金用途－學前教育計畫明細表

中華民國107年度

單位：新臺幣元

前年度決算數	上年度預算數	科目		本年度預算數				說明
		編號	名稱	單位	數量	單價	金額	
				年	1	16,000	16,000	休假旅遊補助費。
266,074	86,228	2	服務費用				86,228	
94,825	50,000	25	修理保養及保固費				50,000	較上年度預算數50,000元，無增減。
83,565	42,500	252	一般房屋修護費	年	1	42,500	42,500	依規定標準編列每班25,000元。25,000元x2班x1年= 50,000元。學校校舍及其他建築物等之修繕85%。
11,260	7,500	257	什項設備修護費	年	1	7,500	7,500	各項教學設備及其他公用用具等之保養修護15%。
147,149	13,728	27	一般服務費				13,728	較上年度預算數13,728元，無增減。
402	1,728	276	佣金、匯費、經理費及手續費				1,728	
142,041		27D	計時與計件人員酬金	人、學期	48x2	18	1,728	委託超商代收學雜費手續費。
4,706	12,000	27F	體育活動費	人、年	4x1	2,000	8,000	文康活動費，本校編列教職員4人，每人編列2,000元。

臺北市地方教育發展基金－臺北市北投區文化國民小學

基金用途－學前教育計畫明細表

中華民國107年度

單位：新臺幣元

前年度決算數	上年度預算數	科 目		本年度預算數				說 明
		編 號	名 稱	單位	數量	單價	金額	
				人、年	2x1	2,000	4,000	文康活動費，本校編列契約進用教保員1人,廚工1人，合計2人，每人編列2,000元(上述人員係幼托整合前得編列文康活動費之人員)。
24,100	22,500	28	專業服務費				22,500	較上年度預算數22,500元，無增減。
1,600		285	講課鐘點、稿費、出席審查及查詢費					
22,500	22,500	28Y	其他				22,500	
				班、人、月	2x2x9	500	18,000	學童午餐指導費(幼兒園教師)。
				人、月	1x9	500	4,500	學童午餐指導費(幼兒園教保員)。
176,260	15,800	3	材料及用品費				15,800	
176,260	15,800	32	用品消耗				15,800	較上年度預算數15,800元，無增減。
176,260	15,800	32Y	其他				15,800	
				班、年	2x1	7,200	14,400	普通班級業務費(含垃圾袋費用、消毒藥水、衛生清潔用品、衛生紙及教室佈置費)。
				人次	10	80	800	幼兒園招生工作逾時誤餐費用。
				班、年	2x1	300	600	運動會經費。

臺北市地方教育發展基金－臺北市北投區文化國民小學

40501642-43

基金用途－學前教育計畫明細表

中華民國107年度

單位：新臺幣元

前年度決算數	上年度預算數	科 目		本年度預算數				說 明
		編 號	名 稱	單 位	數 量	單 價	金 額	
128,851	87,888	7	會費、捐助、補助、分攤、 照護、救濟與交流活動 費				111,154	
128,851	87,888	74	補貼(償)、獎勵、慰問、 照護與救濟				111,154	較上年度預算數87,888元，增加 23,266元。
128,851	87,888	74Y	其他	人、月	1x9	2,010	111,154	危機家庭幼生餐點月費補助。
				人、學期	4x2	11,633	93,064	低收入戶家庭幼生月費補助。
104,221	48,000	9	其他				48,000	
104,221	48,000	91	其他支出				48,000	較上年度預算數48,000元，無增 減。
104,221	48,000	91Y	其他	年	1	48,000	48,000	幼兒導護費。

臺北市地方教育發展基金－臺北市北投區文化國民小學

基金用途－一般行政管理計畫明細表

中華民國107年度

單位：新臺幣元

前年度決算數	上年度預算數	科 目		本年度預算數				說 明
		編 號	名 稱	單位	數量	單價	金額	
15,323,435	15,990,482		合 計				17,368,861	
13,430,207	13,697,504	1	用人費用				14,998,059	
8,870,664	9,288,000	11	正式員額薪資				10,164,000	較上年度預算數9,288,000元，增加876,000元。
7,355,964	7,824,000	113	職員薪金	年	1	8,700,000	8,700,000	教職員12人薪金(詳用人費用彙計表)。
1,514,700	1,464,000	114	工員工資	年	1	1,464,000	1,464,000	工員4人工資(詳用人費用彙計表)。
301,210	380,324	13	超時工作報酬				484,791	較上年度預算數380,324元，增加104,467元。
301,210	380,324	131	加班費	年	1	423,001	423,001	不休假出勤加班費。
				年	1	185	61,790	校園安全校內同仁例假日人力支援。
2,163,368	2,019,000	15	獎金				2,233,500	較上年度預算數2,019,000元，增加214,500元。
1,040,712	858,000	151	考績獎金	年	1	963,000	963,000	依考績法規定核發之獎金。

臺北市地方教育發展基金－臺北市北投區文化國民小學

40501642-45

基金用途－一般行政管理計畫明細表

中華民國107年度

單位：新臺幣元

前年度決算數	上年度預算數	科目		本年度預算數				說明
		編號	名稱	單位	數量	單價	金額	
1,122,656	1,161,000	152	年終獎金	年	1	1,270,500	1,270,500	依規定於年節加發之獎金。
893,602	750,864	16	退休及卹償金				865,920	較上年度預算數750,864元，增加115,056元。
647,460	677,664	161	職員退休及離職金	年	1	748,800	748,800	提撥退撫基金。
246,142	73,200	162	工員退休及離職金	年	1	117,120	117,120	提撥勞工退休準備金。
1,201,363	1,259,316	18	福利費				1,249,848	較上年度預算數1,259,316元，減少9,468元。
878,566	875,676	181	分擔員工保險費	年	1	906,648	906,648	分擔公保、勞保、健保費。
92,570	143,640	187	員工通勤交通費	人、月、段	4x12x2	630	60,480	職員、技工、工友上下班交通費。
				人、月、段	12x12x1	630	90,720	職員、技工、工友上下班交通費。
230,227	240,000	18Y	其他福利費	年	1	192,000	192,000	休假旅遊補助費。
1,589,423	1,715,298	2	服務費用				1,793,122	

臺北市地方教育發展基金－臺北市北投區文化國民小學

基金用途－一般行政管理計畫明細表

中華民國107年度

單位：新臺幣元

前年度決算數	上年度預算數	科 目		本年度預算數				說 明
		編 號	名 稱	單位	數量	單價	金額	
92,878	20,520	22	郵電費				21,600	較上年度預算數20,520元，增加1,080元。
92,878	20,520	222	電話費	年	1	21,600	21,600	校園安全保全專線電話費用等。
1,120,987	1,179,768	27	一般服務費				1,206,512	較上年度預算數1,179,768元，增加26,744元。
1,096,587	1,149,768	279	外包費	人、年	3x1	40,000	120,000	消化超額職工(技工、工友)業務外包費。
				人、月	2x12	43,938	1,054,512	校警勞務外包費。
24,400	30,000	27F	體育活動費	人、年	16x1	2,000	32,000	文康活動費，本校編列教職員12人，工員4人，合計16人，每人編列2,000元。
277,158	416,610	28	專業服務費				466,610	較上年度預算數416,610元，增加50,000元。
277,158	416,610	28Y	其他	年	1	466,610	466,610	校園安全機械定點、機動巡邏等保全費用。
98,400	98,400	29	公共關係費				98,400	較上年度預算數98,400元，無增減。

臺北市地方教育發展基金－臺北市北投區文化國民小學

40501642-47

基金用途－一般行政管理計畫明細表

中華民國107年度

單位：新臺幣元

前年度決算數	上年度預算數	科目		本年度預算數				說明
		編號	名稱	單位	數量	單價	金額	
98,400	98,400	291	公共關係費	月	12	8,200	98,400	校長特別費。
301,805	575,680	3	材料及用品費				575,680	
301,805	575,680	32	用品消耗				575,680	較上年度預算數575,680元，無增減。
301,805	575,680	321	辦公(事務)用品	年	1	575,680	575,680	統籌業務費計算如下：普通班54班、附設幼兒園2班，1,290元x15班x12月=232,200元，810元x15班x12月=145,800元，640元x26班x12月=199,680元，以上合計577,680元，除依實際需求移列會費2,000元外，其餘如列數。
2,000	2,000	7	會費、捐助、補助、分攤、照護、救濟與交流活動費				2,000	
2,000	2,000	71	會費				2,000	較上年度預算數2,000元，無增減。
2,000	2,000	713	職業團體會費	年	1	2,000	2,000	護理師公會會費(統籌業務費)。

臺北市地方教育發展基金－臺北市北投區文化國民小學

基金用途－建築及設備計畫明細表

中華民國107年度

單位：新臺幣元

前年度決算數	上年度預算數	科 目		本年度預算數				說 明
		編 號	名 稱	單位	數量	單價	金額	
7,665,815	2,793,685		合計				6,322,600	
7,665,815	2,793,685	5	購建固定資產、無形資產及非理財目的之長期投資				6,322,600	
3,201,383	1,615,000	51	購置固定資產				1,300,600	
3,201,383	1,615,000		一般建築及設備計畫				1,300,600	
			班級設備				223,600	
		514	購置機械及設備				73,600	
				臺	2	29,900	59,800	新購錄影機(30倍變焦，BOSS全方位防手震，內建微投影功能)。
				臺	1	13,800	13,800	新購空氣清淨機(14坪內可使用，定時關機功能)。
		516	購置什項設備				150,000	
				臺	2	25,000	50,000	汰舊換新窗型冷氣機(4.2KW以上，含安裝費)。
				臺	4	25,000	100,000	新購飲水機(冰溫熱三用)(班級設備費移列)(汰舊換新)。
			資訊設備				1,022,000	

臺北市地方教育發展基金－臺北市北投區文化國民小學

40501642-49

基金用途－建築及設備計畫明細表

中華民國107年度

單位：新臺幣元

前年度決算數	上年度預算數	科 目		本年度預算數				說 明
		編 號	名 稱	單位	數量	單價	金額	
		514	購置機械及設備				1,022,000	
				年	1	182,000	182,000	汰舊換新網路及資訊周邊設備(電腦專案計畫)。
				部	24	25,000	600,000	汰舊換新個人電腦(電腦專案計畫)。
				部	20	12,000	240,000	新購平板電腦(電腦專案計畫)。
			幼兒園設備				55,000	
		516	購置什項設備				55,000	
				座	1	55,000	55,000	新購體能器材收納櫃。
3,201,383	1,615,000		校園設備					
2,776,791	1,400,000	514	購置機械及設備					
51,808	55,000	515	購置交通及運輸設備					
372,784	160,000	516	購置什項設備					
36,000	81,000	52	購置無形資產				36,000	
36,000	81,000		一般建築及設備計畫				36,000	
36,000	81,000		資訊設備				36,000	

臺北市地方教育發展基金－臺北市北投區文化國民小學

基金用途－建築及設備計畫明細表

中華民國107年度

單位：新臺幣元

前年度決算數	上年度預算數	科 目		本年度預算數				說 明
		編 號	名 稱	單位	數量	單價	金額	
36,000	81,000	521	購置電腦軟體	年	1	36,000	36,000	電腦教學軟體費(電腦專案計畫)。
4,428,432	1,097,685	58	遞延支出(臺北市地方教育發展基金及臺北市臺北都會區捷運固定資產重置基金專用)				4,986,000	
4,428,432	1,097,685		一般建築及設備計畫				4,986,000	
			電力改善暨教室冷氣電源工程(第一期)				4,986,000	
		581	遞延修繕房屋建築支出				4,986,000	
				式	1	1,120,000	4,618,000	一、施工費
							1,120,000	4只低壓配電盤含盤體、保護開關、儀錶、銅排、盤內配線、現場安裝等。
				式	1	1,320,000	1,320,000	66只低壓分電箱更新含箱體、保護開關、銅排、盤內配線、現場

臺北市地方教育發展基金－臺北市北投區文化國民小學

40501642-51

基金用途－建築及設備計畫明細表

中華民國107年度

單位：新臺幣元

前年度決算數	上年度預算數	科 目		本年度預算數				說 明
		編 號	名 稱	單位	數量	單價	金額	
				式	1	280,000	280,000	安裝等。
				式	1	395,000	395,000	2只四樓17間教室冷氣集中電錶箱含箱體、保護開關、儀錶、銅排、盤內配線、現場安裝等。
				式	1	500,000	500,000	鋁合金線槽工程。
				式	1	125,000	125,000	四樓17間教室冷氣電源配管線工程。
				式	1	18,000	18,000	新、舊配電盤及變壓器吊、搬運費。
				式	1	350,000	350,000	承租商向台電報竣費。
				式	1	270,000	270,000	監控系統工程。
				式	1	270,000	270,000	四樓17間教室冷氣電源開關箱含箱體、保護開關、銅排、盤內配線、現場安裝等。
				只	1	30,000	30,000	低壓變壓器 3項 TR 5KVA 380/120-208V 含現場安裝等。
				只	1	210,000	210,000	低壓變壓器 3項 TR 100KVA 380/120-208V 含現場安裝等。
				式	1	276,000	276,000	二、委託技術服務費(總包價法)。
				式	1	92,000	92,000	三、工程管理費(按施工費2%提列)。

臺北市地方教育發展基金－臺北市北投區文化國民小學

基金用途－建築及設備計畫明細表

中華民國107年度

單位：新臺幣元

前年度決算數	上年度預算數	科 目		本年度預算數				說 明
		編 號	名 稱	單位	數量	單價	金額	
4,428,432	1,097,685		校園整修工程					
4,428,432	1,097,685	581	遞延修繕房 屋建築支出					

参 考 表

臺北市地方教育發展基金－臺北市北投區文化國民小學

40501642-53

預計平衡表

中華民國107年12月31日

單位：新臺幣元

105年(前年)12月31日		科 目		107年12月31日		106年(上年)12月31日				比較 增減(-)
決 算 數		編 號	名 稱	預 計 數		預 計 數	調 整 數(±)	調 整 後 預 計 數		
金 額	%			金 額	%			金 額	%	
1,709,923,795	100.00		資產合計	1,696,890,627	100.00	1,615,812,430	86,745,905	1,702,558,335	100.00	-5,667,708
1,709,923,795	100.00	1	資產	1,696,890,627	100.00	1,615,812,430	86,745,905	1,702,558,335	100.00	-5,667,708
20,474,130	1.20	11	流動資產	7,440,962	0.44	3,674,515	9,434,155	13,108,670	0.77	-5,667,708
19,731,951	1.15	111	現金	6,698,783	0.39	3,387,707	8,978,784	12,366,491	0.73	-5,667,708
19,731,951	1.15	1112	銀行存款	6,698,783	0.39	3,387,707	8,978,784	12,366,491	0.73	-5,667,708
507,179	0.04	113	應收款項	507,179	0.04		507,179	507,179	0.03	
507,179	0.04	113Y	其他應收款	507,179	0.04		507,179	507,179	0.03	
235,000	0.01	115	預付款項	235,000	0.01	286,808	-51,808	235,000	0.01	
235,000	0.01	1154	預付費用	235,000	0.01	286,808	-51,808	235,000	0.01	
3,077,436	0.18	12	投資、長期應收款項、貸墊款及準備金	3,077,436	0.18	1,434,391	1,643,045	3,077,436	0.18	
3,077,436	0.18	124	準備金	3,077,436	0.18	1,434,391	1,643,045	3,077,436	0.18	
3,070,485	0.18	1241	退休及離職準備金	3,070,485	0.18	1,424,977	1,645,508	3,070,485	0.18	
6,951	0.00	124Y	其他準備金	6,951	0.00	9,414	-2,463	6,951	0.00	
1,686,372,229	98.62	13	其他資產	1,686,372,229	99.38	1,610,703,524	75,668,705	1,686,372,229	99.05	
1,686,372,229	98.62	131	什項資產	1,686,372,229	99.38	1,610,703,524	75,668,705	1,686,372,229	99.05	
1,686,372,229	98.62	1316	代管資產	1,686,372,229	99.38	1,610,703,524	75,668,705	1,686,372,229	99.05	
1,709,923,795	100.00		負債及基金餘額合計	1,696,890,627	100.00	1,615,812,430	86,745,905	1,702,558,335	100.00	-5,667,708
1,695,872,676	99.18	2	負債	1,695,872,676	99.94	1,614,836,711	81,035,965	1,695,872,676	99.61	
5,193,271	0.31	21	流動負債	5,193,271	0.31	1,684,187	3,509,084	5,193,271	0.31	
5,193,271	0.31	212	應付款項	5,193,271	0.31	1,684,187	3,509,084	5,193,271	0.31	
5,077,062	0.30	2123	應付代收款	5,077,062	0.30	1,577,110	3,499,952	5,077,062	0.30	
116,209	0.01	2125	應付費用	116,209	0.01	107,077	9,132	116,209	0.01	
1,690,679,405	98.87	22	其他負債	1,690,679,405	99.63	1,613,152,524	77,526,881	1,690,679,405	99.30	
1,690,679,405	98.87	221	什項負債	1,690,679,405	99.63	1,613,152,524	77,526,881	1,690,679,405	99.30	

臺北市地方教育發展基金－臺北市北投區文化國民小學

預計平衡表

中華民國107年12月31日

單位：新臺幣元

105年(前年)12月31日		科 目		107年12月31日		106年(上年)12月31日				比較 增減(-)
決 算 數		編 號	名 稱	預 計 數		預 計 數	調 整 數(±)	調 整 後 預 計 數		
金 額	%			金 額	%			金 額	%	
1,175,338	0.07	2211	存入保證金	1,175,338	0.07	1,024,023	151,315	1,175,338	0.07	
3,070,485	0.18	2213	應付退休及離職金	3,070,485	0.18	1,424,977	1,645,508	3,070,485	0.18	
1,686,372,229	98.62	2214	應付代管資產	1,686,372,229	99.38	1,610,703,524	75,668,705	1,686,372,229	99.05	
61,353	0.00	2215	暫收及待結轉帳項	61,353	0.00		61,353	61,353	0.00	
14,051,119	0.82	3	基金餘額	1,017,951	0.06	975,719	5,709,940	6,685,659	0.39	-5,667,708
14,051,119	0.82	31	基金餘額	1,017,951	0.06	975,719	5,709,940	6,685,659	0.39	-5,667,708
14,051,119	0.82	311	基金餘額	1,017,951	0.06	975,719	5,709,940	6,685,659	0.39	-5,667,708
14,051,119	0.82	3111	累積餘額	1,017,951	0.06	975,719	5,709,940	6,685,659	0.39	-5,667,708

註：1.信託代理與保證資產(負債)前年度決算數0元，上年度調整後預計數0元，本年度預計數0元。

2.或有資產(負債)0元。

3.本基金自93年度起，本固定項目分開原則，將屬長期固定帳項，包括固定資產7,440,090元、無形資產608,716元及長期債務0元等，另立帳類管理，未納入本表。

臺北市地方教育發展基金－臺北市北投區文化國民小學

40501642-55

各項費用彙計表

中華民國107年度

單位：新臺幣元

前年度 決算數	上年度 預算數	計畫別 用途別科目	合計	計畫別			
				國民教育計畫	學前教育計畫	一般行政管理計畫	建築及設備計畫
178,736,342	163,912,704	合計	176,655,009	146,171,904	6,791,644	17,368,861	6,322,600
154,498,088	147,570,951	用人費用	156,656,207	135,127,686	6,530,462	14,998,059	
97,830,245	95,797,860	正式員額薪資	102,013,860	87,216,000	4,633,860	10,164,000	
95,967,545	93,973,860	職員薪金	100,189,860	87,216,000	4,273,860	8,700,000	
1,862,700	1,824,000	工員工資	1,824,000		360,000	1,464,000	
1,958,168	686,400	聘僱及兼職人員薪資	732,160	732,160			
1,958,168	686,400	兼職人員酬金	732,160	732,160			
957,002	991,952	超時工作報酬	1,096,419	572,066	39,562	484,791	
957,002	991,952	加班費	1,096,419	572,066	39,562	484,791	
22,408,164	20,278,888	獎金	21,605,888	18,437,000	935,388	2,233,500	
10,266,787	8,304,155	考績獎金	8,854,155	7,535,000	356,155	963,000	
12,141,377	11,974,733	年終獎金	12,751,733	10,902,000	579,233	1,270,500	
18,532,563	17,564,996	退休及卹償金	18,990,543	17,701,695	422,928	865,920	
16,729,787	17,277,696	職員退休及離職金	18,659,323	17,498,395	412,128	748,800	
1,599,476	84,000	工員退休及離職金	127,920		10,800	117,120	
203,300	203,300	卹償金	203,300	203,300			
12,811,946	12,250,855	福利費	12,217,337	10,468,765	498,724	1,249,848	
9,254,868	8,707,716	分擔員工保險費	8,727,456	7,401,144	419,664	906,648	

臺北市地方教育發展基金－臺北市北投區文化國民小學

各項費用彙計表

中華民國107年度

單位：新臺幣元

前年度 決算數	上年度 預算數	計畫別		合計	國民教育計畫	學前教育計畫	一般行政管理計畫	建築及設備計畫
		用途別科目						
175,165	400,220	傷病醫藥費		381,080	378,500	2,580		
725,344	892,080	員工通勤交通費		924,840	713,160	60,480	151,200	
2,656,569	2,250,839	其他福利費		2,183,961	1,975,961	16,000	192,000	
11,382,178	5,724,960	服務費用		5,884,884	4,005,534	86,228	1,793,122	
1,105,790	1,550,654	水電費		1,550,654	1,550,654			
959,367	1,377,520	工作場所電費		1,377,520	1,377,520			
146,423	173,134	工作場所水費		173,134	173,134			
97,788	23,520	郵電費		31,600	10,000		21,600	
4,910	3,000	郵費		10,000	10,000			
92,878	20,520	電話費		21,600			21,600	
219,085	160,210	旅運費		159,610	159,610			
55,881	90,210	國內旅費		86,610	86,610			
163,204	70,000	其他旅運費		73,000	73,000			
21,438	9,500	印刷裝訂與廣告費		18,000	18,000			
21,438	9,500	印刷及裝訂費		18,000	18,000			
909,506	1,442,610	修理保養及保固費		1,442,610	1,392,610	50,000		
610,830	1,196,210	一般房屋修護費		1,196,210	1,153,710	42,500		
34,850	36,400	機械及設備修護費		36,400	36,400			

臺北市地方教育發展基金－臺北市北投區文化國民小學

40501642-57

各項費用彙計表

中華民國107年度

單位：新臺幣元

前年度 決算數	上年度 預算數	計畫別	合計	國民教育計畫	學前教育計畫	一般行政管理計畫	建築及設備計畫
		用途別科目					
263,826	210,000	什項設備修護費	210,000	202,500	7,500		
8,120,693	1,441,576	一般服務費	1,472,320	252,080	13,728	1,206,512	
30,990	47,808	佣金、匯費、經理費及手續費	47,808	46,080	1,728		
1,096,587	1,149,768	外包費	1,174,512			1,174,512	
6,812,812		計時與計件人員酬金					
180,304	244,000	體育活動費	250,000	206,000	12,000	32,000	
809,478	998,490	專業服務費	1,111,690	622,580	22,500	466,610	
262,020	94,000	講課鐘點、稿費、出席審查及查詢費	146,400	146,400			
32,200	49,380	委託檢驗(定)試驗認證費	60,180	60,180			
	6,000	試務甄選費	6,000	6,000			
515,258	849,110	其他	899,110	410,000	22,500	466,610	
98,400	98,400	公共關係費	98,400			98,400	
98,400	98,400	公共關係費	98,400			98,400	
2,206,423	3,792,020	材料及用品費	3,392,820	2,801,340	15,800	575,680	
532,829	1,510,380	使用材料費	499,520	499,520			
532,829	1,510,380	設備零件	499,520	499,520			
1,673,594	2,281,640	用品消耗	2,893,300	2,301,820	15,800	575,680	
336,259	579,780	辦公(事務)用品	617,480	41,800		575,680	

臺北市地方教育發展基金－臺北市北投區文化國民小學

各項費用彙計表

中華民國107年度

單位：新臺幣元

前年度 決算數	上年度 預算數	計畫別	合計	國民教育計畫	學前教育計畫	一般行政管理計畫	建築及設備計畫
		用途別科目					
305,318	141,220	報章什誌	154,480	154,480			
14,382	12,020	醫療用品(非醫療院所使用)	41,000	41,000			
1,017,635	1,548,620	其他	2,080,340	2,064,540	15,800		
904,400	1,419,600	租金、償債與利息	1,419,600	1,419,600			
899,600	1,414,800	交通及運輸設備租金	1,414,800	1,414,800			
899,600	1,414,800	車租	1,414,800	1,414,800			
4,800	4,800	什項設備租金	4,800	4,800			
4,800	4,800	什項設備租金	4,800	4,800			
7,665,815	2,793,685	購建固定資產、無形資產及非理財目的之長期投資	6,322,600				6,322,600
3,201,383	1,615,000	購置固定資產	1,300,600				1,300,600
2,776,791	1,400,000	購置機械及設備	1,095,600				1,095,600
51,808	55,000	購置交通及運輸設備					
372,784	160,000	購置什項設備	205,000				205,000
36,000	81,000	購置無形資產	36,000				36,000
36,000	81,000	購置電腦軟體	36,000				36,000
4,428,432	1,097,685	遞延支出(臺北市地方教育發展基金及臺北市臺北都會區捷運固定資產重置基金專用)	4,986,000				4,986,000

臺北市地方教育發展基金－臺北市北投區文化國民小學

40501642-59

各項費用彙計表

中華民國107年度

單位：新臺幣元

前年度 決算數	上年度 預算數	計畫別 用途別科目	合計	計畫別			
				國民教育計畫	學前教育計畫	一般行政管理計畫	建築及設備計畫
4,428,432	1,097,685	遞延修繕房屋建築支出	4,986,000				4,986,000
1,411,101	2,201,888	會費、捐助、補助、分攤、照 護、救濟與交流活動費	2,573,298	2,460,144	111,154	2,000	
2,000	2,000	會費	2,000			2,000	
2,000	2,000	職業團體會費	2,000			2,000	
		捐助、補助與獎助	10,000	10,000			
		獎助學員生給與	10,000	10,000			
1,409,101	2,199,888	補貼(償)、獎勵、慰問、照 護與救濟	2,561,298	2,450,144	111,154		
1,409,101	2,199,888	其他	2,561,298	2,450,144	111,154		
161,392		短絀與賠償給付					
161,392		賠償給付					
161,392		一般賠償					
506,945	409,600	其他	405,600	357,600	48,000		
506,945	409,600	其他支出	405,600	357,600	48,000		
506,945	409,600	其他	405,600	357,600	48,000		

臺北市地方教育發展基金－臺北市北投區文化國民小學

員工人數彙計表

中華民國107年度

單位：人

計 畫 及 項 目	本年度預算數	上年度預算數	本年度增減數	增 減 原 因
合計	125	122	3	
國民教育計畫部分	103	101	2	
正式職員	103	101	2	
學前教育計畫部分	6	6		
正式職員	5	5		
正式工員	1	1		
一般行政管理計畫部分	16	15	1	
正式職員	12	11	1	
正式工員	4	4		

註：1.本表不包含臨時工員人數。

2.本表臨時職員係指奉准有案之約聘僱人員。

本 頁 空 白

彙計表

107年度

單位：新臺幣元

其他獎金	退休及卹償金		資遣費	福 利 費					提繳費
	退休金	卹償金		分擔保險費	傷病醫藥費	提撥福利金	員工通勤交通費	其他福利費	
	18,787,243	203,300		8,727,456	381,080		924,840	2,183,961	
	17,498,395	203,300		7,401,144	378,500		713,160	1,975,961	
	17,498,395	203,300		7,401,144	378,500		713,160	1,975,961	
	422,928			419,664	2,580		60,480	16,000	

用人費用

中華民國

計畫及項目	合計	正式員額薪資	聘僱及兼職人員薪資	超時工作報酬	津貼	獎金		
						年終獎金	績效獎金	考績獎金
年終獎金	579,233					579,233		
職員退休及離職金	412,128							
工員退休及離職金	10,800							
分擔員工保險費	419,664							
傷病醫藥費	2,580							
員工通勤交通費	60,480							
其他福利費	16,000							
一般行政管理計畫	14,998,059	10,164,000		484,791		1,270,500		963,000
職員薪金	8,700,000	8,700,000						
工員工資	1,464,000	1,464,000						
加班費	484,791			484,791				
考績獎金	963,000							963,000
年終獎金	1,270,500					1,270,500		
職員退休及離職金	748,800							
工員退休及離職金	117,120							
分擔員工保險費	906,648							
員工通勤交通費	151,200							
其他福利費	192,000							

註：本表不包含臨時工員薪津。

彙計表

107年度

單位：新臺幣元

其他獎金	退休及卹償金		資遣費	福 利 費					提繳費
	退休金	卹償金		分擔保險費	傷病醫藥費	提撥福利金	員工通勤交通費	其他福利費	
	412,128								
	10,800								
				419,664	2,580				
							60,480		
	865,920			906,648			151,200	16,000	
								192,000	
	748,800								
	117,120								
				906,648					
							151,200		
								192,000	

臺北市地方教育發展基金－臺北市北投區文化國民小學單位（或計畫）成本分析表

中華民國107年度

單位：新臺幣元

計畫別	單位	單位成本	數量	預算數	說明
合計				176,655,009	
國民教育計畫				146,171,904	
學前教育計畫				6,791,644	
一般行政管理計畫				17,368,861	
建築及設備計畫				6,322,600	

臺北市地方教育發展基金－臺北市北投區文化國民小學

40501642-67

5年來主要業務計畫分析表

中華民國107年度

單位：新臺幣元

年 度 及 項 目	單 位	數 量	單位成本或 平均利(費)率	金 額	說 明
(本)年度預算數				152,963,548	
國民教育計畫				146,171,904	
學前教育計畫				6,791,644	
(上)年度預算數				145,128,537	
國民教育計畫				138,337,715	
學前教育計畫				6,790,822	
(前)年度決算數				155,747,092	
國民教育計畫				149,501,673	
學前教育計畫				6,245,419	
(104)年度決算數				154,615,978	
國民教育計畫				147,866,900	
學前教育計畫				6,749,078	
(103)年度決算數				152,541,112	
國民教育計畫				146,475,821	
學前教育計畫				6,065,291	

臺北市地方教育發展基金－臺北市北投區文化國民小學

固定項目明細表

中華民國107年度

單位：新臺幣元

項 目	取得成本/ 舉債數	以前年度累計折舊(耗)/長期投資評價/ 未攤銷溢(折)價	本年度增加	本年度減少	本年度提列折舊(耗)/ 長期投資評價變動數 /攤銷數	期末餘額
資產	31,586,809	22,046,852	1,336,600		2,827,751	8,048,806
土地改良物	2,277,000	2,171,758			82,472	22,770
機械及設備	17,602,948	11,278,002	1,095,600		2,207,184	5,213,362
交通及運輸設備	3,211,677	1,840,244			116,415	1,255,018
什項設備	7,529,305	6,367,249	205,000		418,116	948,940
電腦軟體	965,879	389,599	36,000		3,564	608,716

註：自93年度起本固定項目分開原則，將屬長期固定帳項另立帳類管理。