

中華民國103年度 4-0501642

(自103年1月1日起至103年12月31日止)

臺北市政府教育局主管

臺北市地方教育發展基金－臺北市北投區文化國民小學

附屬單位預算之分預算

(特別收入基金)

主辦會計人員 許佩施

機關長官 鄒彩完

臺北市地方教育發展基金－臺北市北投區文化國民小學

目次

中華民國103年度

一、財務摘要	第 1 頁
二、業務計畫及預算概要	第 3 -12 頁
三、主要表	
(一) 基金來源、用途及餘絀預計表	第 13 -14 頁
(二) 現金流量預計表	第 15 頁
四、附屬表	
(一) 基金來源－服務收入明細表	第 17 頁
(二) 基金來源－財產處分收入明細表	第 18 頁
(三) 基金來源－利息收入明細表	第 19 頁
(四) 基金來源－其他財產收入明細表	第 20 頁
(五) 基金來源－市庫撥款收入明細表	第 21 頁
(六) 基金來源－學雜費收入明細表	第 22 頁
(七) 基金來源－雜項收入明細表	第 23 頁
(八) 基金用途－國民教育計畫明細表	第 24 -37 頁
(九) 基金用途－學前教育計畫明細表	第 38 -42 頁
(十) 基金用途－一般行政管理計畫明細表	第 43 -47 頁
(十一) 基金用途－建築及設備計畫明細表	第 48 -51 頁
五、參考表	
(一) 預計平衡表	第 53 -54 頁
(二) 各項費用彙計表	第 55 -59 頁
(三) 員工人數彙計表	第 60 頁
(四) 用人費用彙計表	第 62 -67 頁
(五) 單位(或計畫)成本分析表	第 68 頁

臺北市地方教育發展基金－臺北市北投區文化國民小學

目 次

中華民國103年度

(六) 5年來主要業務計畫分析表	第 69 頁
(七) 固定項目明細表	第 70 頁

業務計畫及預算概要

中華民國 103 年度

壹、基金概況

一、設立宗旨：

- (一) 本校遵照憲法第 158 及 160 條規定，教育文化應發展民族精神、自治精神，國民道德與健全體格、科學及生活智慧，以培養學童七大學習領域及十大基本能力。
- (二) 本校自 91 年度起依教育經費編列與管理法第 13 條規定設置「臺北市地方教育發展基金」，以促進教育健全發展，提昇教育經費運用績效。

二、組織概況（另附組織系統圖）：

本校設置校長 1 人，綜理全校校務，下設教務處、訓導處、總務處、輔導室、會計室、人事室及幼兒園等單位，現編制教師 113 人、行政人員 10 人、專任輔導教師 1 人、校警 2 人、技工 2 人、工友 4 人、廚工 1 人，總計 134 人。

內部分層業務如下：

教務處：秉承校長之命，辦理全校教務事項。

教學組：掌理課程編排、課業考查、學藝競賽、教學研究、實習輔導、差假教師調代課及缺補課之查核等事項。

註冊暨研究組：掌理註冊、編班、轉學、休學、學籍保管、各項獎助學金補助、成績考查、教師進修、教學研究等有關學籍及教師專業發展研究事項。

設備組：掌理教科書編選、教學用具之管理、保管及出版學校刊物等事項。

資訊組：掌理電腦設備及區域網路之管理、保管等事項。

訓導處：秉承校長之命，辦理全校訓導事項。

訓育組：掌理訓育計畫之擬定及辦理各類訓育等活動。

體育組：掌理學生體育活動、體格鍛鍊等事項。

生教組：掌理學生日常生活常規，辦理交通導護各項事項。

衛生組：掌理健康檢查，個人及環境衛生檢查、保健等事項。

總務處：秉承校長之命，辦理全校總務事項。

事務組：掌理校舍、校具、財產、物品採購保管、工程發包、監工及驗收。

文書組：掌理文件收發登錄、撰擬繕校、典守學校印信、檔案保管、整理各項會議紀錄及校史等事項。

出納組：掌理現金、零用金、票據、契約之保管等收支事項，辦理員工薪津發放及各項扣繳單據證明等。

臺北市地方教育發展基金－臺北市北投區文化國民小學

業務計畫及預算概要

中華民國 103 年度

輔導室：秉承校長之命，辦理全校學生學習輔導、生活輔導、生涯輔導等事項。

輔導組：掌理學生個案建立、學習輔導、生活輔導、生涯輔導及性別教育、親職教育等事項。

資料組：辦理輔導資料搜集建檔、組訓愛心家長、實施測驗、社區人力整合、出版親職刊物等事項。

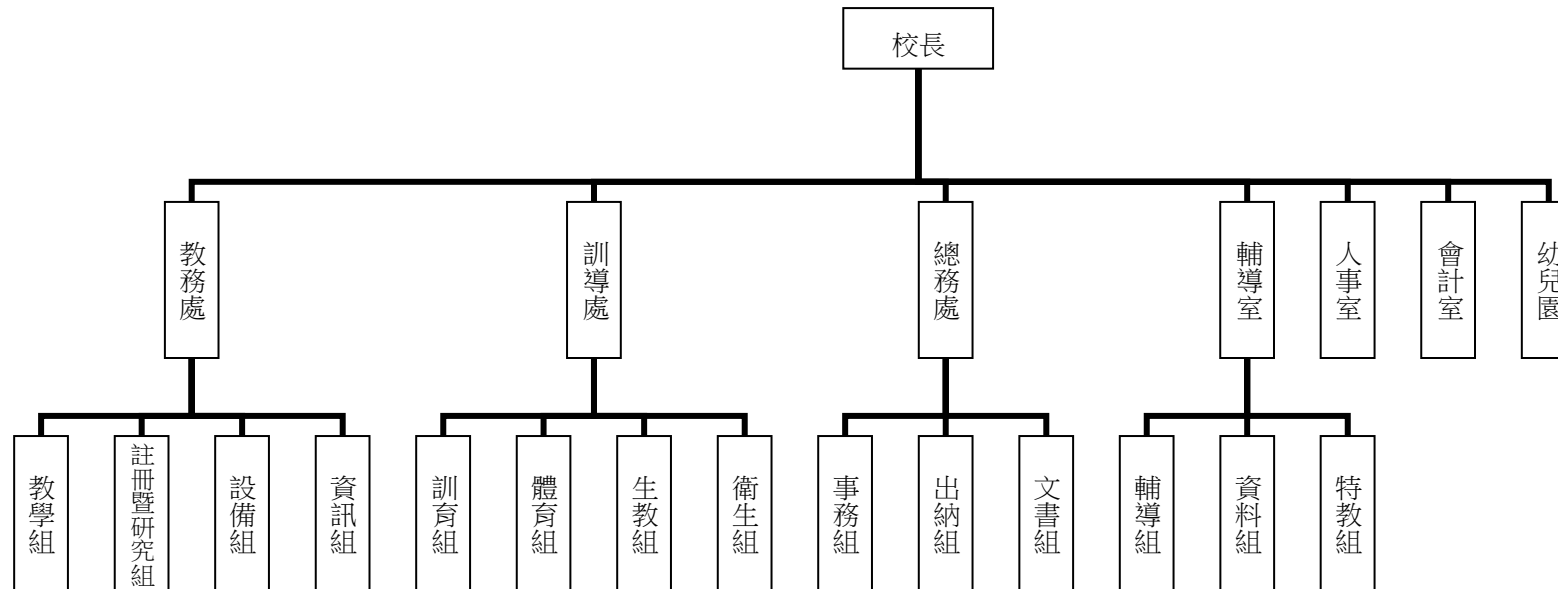
特教組：擬訂特殊教育計畫章則、親師輔導諮詢、特教班甄選鑑別、實施各項診斷測驗、特教兒童追蹤輔導等事項。

會計室：秉承上級主計機關之監督與指導，並受校長之指揮，依法辦理歲計、會計、統計等事項。

人事室：秉承上級人事機關之監督與指導，並受校長之指揮，依法辦理人事管理查核等事項。

幼兒園：秉承校長之命，綜理園務、規劃幼兒教學、保育、環境與各項措施。

三、組織系統圖：



臺北市地方教育發展基金－臺北市北投區文化國民小學

40501642-5

業務計畫及預算概要

中華民國 103 年度

四、基金歸類及屬性：本校地方教育發展基金依據教育經費編列與管理法第 13 條規定設置，本基金為預算法第 4 條第 1 項第 2 款第 5 目所定之特別收入基金，以本府教育局為管理機關。

貳、業務範圍及經營趨勢

一、業務範圍：

(一) 據教育基本法培養學生健全人格，民主素養，法治觀念，人文涵養，強健體魄及思考判斷與創造能力。

(二) 據特殊教育法、特殊教育法施行細則及相關規定，設立資優班、啟智班、身心障礙資源班及啟智幼兒班，因材施教，以達適才適性發展之教育目標。

二、最近 5 年經營趨勢：

基金來源、用途及餘絀

單位：新臺幣元

來源 用途 餘絀	年度	99 年度決算 金額	100 年度決算 金額	101 年度決算 金額	102 年度預算 金額	本年度預算 金額
來源部分		140,417,177	148,746,520	161,827,078	168,302,121	175,243,576
用途部分		141,819,130	150,813,200	165,882,048	169,200,116	177,647,936
餘絀部分		-1,401,953	-2,066,680	-4,054,970	-897,995	-2,404,360

參、業務計畫

一、業務計畫及目標：

本年度業務計畫重點與預算配合情形及預期績效，詳列如下：

臺北市地方教育發展基金－臺北市北投區文化國民小學

業務計畫及預算概要

中華民國 103 年度

- (一) 國民教育計畫：本年度預算編列 145,548,312 元，預定招收 55 班，學生人數 1,700 人，係辦理國民教育教學、落實九年一貫課程，加強藝術與人文、電腦資訊、國語文及英語教學，另辦理教師甄選業務、學生活動費、教學輔導教師、性平重點學校、教師專業成長暨行動研究、國小家長教育成長暨志工培訓、國小-本國語文計畫等活動項目，藉由辦理各項活動可鍛鍊學童強健的身體，增進學童各項生活智慧。
- (二) 學前教育計畫：本年度預算編列 6,680,834 元，預定招收幼兒園 2 班，學生人數 54 人，係新購家具等各科教學設備，並辦理幼兒園招生工作及幼兒教育等指定活動，藉由辦理各項活動，以鍛鍊學童強健的身體，增進學童各項生活智慧。
- (三) 一般行政管理計畫：本年度預算編列 17,551,166 元，係配合校務推動行政處室支援工作，進而增進校務運作。
- (四) 建築及設備計畫：本年度預算編列 7,867,624 元，係汰換、充實教學及電腦設備；辦理校舍屋頂防漏整修工程，以改善教學環境及汰換、充實教學及電腦設備等，俾增進教學效能。

二、執行政府重要政策：

- (一) 開啟多元智慧：尊重每個學生獨特的個性，以多元智慧的觀點協助他找到生命的亮點，肯定天生我才必有用，能知於學，樂於學。
- (二) 培養生活能力：因應新世紀知識社會的到來，培養學生帶得走的能力，諸如人際溝通能力、資訊能力、終身學習能力、生涯規畫能力、問題解決能力等。
- (三) 蘊育人文情懷：在溫馨開放的校園文化中，孕育人文情懷，學會尊重、包容；建構生命的價值、完成人性的開展。
- (四) 建置溫馨民主的校園文化：
 - 1. 以參與式管理、落實行政、教師會、家長會三者的良性互動。
 - 2. 以學生第一，教學優先的觀念提昇行政服務效率。
 - 3. 放下威權心態，開啟校園民主之風氣。
- (五) 推動適性教學：
 - 1. 運用教師專業優勢，採多元化、活潑化的教學及評量。
 - 2. 運用校內外資源，加強多元學習能力。
 - 3. 關懷相對弱勢學生之教學及輔導。
 - 4. 發展資訊教育，充實學生電腦運用之知能，並提昇教師運用電腦教學之能力。

臺北市地方教育發展基金－臺北市北投區文化國民小學

業務計畫及預算概要

中華民國 103 年度

(六) 辦理發展性的訓輔活動：

1. 辦理各項活動、競賽及展演。
2. 推動校內外學習服務。
3. 發展績優社團及校隊，如拔河隊、游泳隊、田徑隊、茶藝社及合唱團等。
4. 加強新興領域教育的辦理，並融入各科教學以收成效。

肆、預算概要

一、基金來源及用途之預計：

(一) 本年度基金來源：服務收入 10,000 元、財產處分收入 17,465 元、利息收入 9,000 元、其他財產收入 24,000 元、市庫撥款收入 174,912,731 元、學雜費收入 220,380 元、雜項收入 50,000 元，基金來源合計 175,243,576 元。

(二) 本年度基金用途：國民教育計畫 145,548,312 元、學前教育計畫 6,680,834 元、一般行政管理計畫 17,551,166 元、建築及設備計畫 7,867,624 元，基金用途合計 177,647,936 元。

二、基金餘絀之預計：本年度短絀 2,404,360 元。

三、現金流量之預計：本年度業務活動淨現金流出 2,404,360 元。

四、補辦預算事項：詳補辦預算明細表。

購建固定資產 1,789,220 元。

(一) 為應教育局政策及有效提升教師教學效能，購置筆記型電腦設備經費 259,065 元。

(二) 本校校園網路因線路老舊，網路品質不良，影響教師教學甚鉅及行政運作效率，故擬重新佈線經費，購置有網管供電交換器設備經費 504,000 元。

(三) 因教育部補助公立幼兒園教學環境改善經費，購置多功能公佈欄櫃設備經費 210,000 元。

(四) 因教育部補助公立幼兒園教學環境改善經費，購置雙人滑梯組設備經費 100,000 元。

(五) 教育部補助改善國民中小學健康中心，購置攜帶式急救氧氣組設備經費 11,500 元。

(六) 為應教育局政策及有效提升教師教學效能，購置雙層式開合式黑板設備經費 144,000 元。

(七) 為應教育局政策及有效提升教師教學效能，購置 77 吋互動白板設備經費 242,262 元。

(八) 為應教育局政策及有效提升教師教學效能，購置短焦投影機設備經費 318,393 元。

臺北市地方教育發展基金－臺北市北投區文化國民小學

業務計畫及預算概要

中華民國 103 年度

伍、其他重要說明

一、本年度預算與上年度預算各項目增減之原因：

(一) 員工人數增減之分析：本年度校長 1 人，國小教師 109 人，幼兒園教師 4 人，幼兒園教保員 1 人，行政人員 10 人，校警 2 人，技工 2 人，工友 4 人，廚工 1 人，較上年度國小增加教師 2 人，幼兒園增加廚工 1 人，共計增加 3 人。

(二) 基金來源、用途及餘絀各科目增減原因之分析：

1. 服務收入本年度預算數 10,000 元，較上年度預算數 10,000 元，無增減。

2. 財產處分收入本年度預算數 17,465 元，較上年度預算數 5,000 元，核實增列 12,465 元

3. 利息收入本年度預算數 9,000 元，較上年度預算數 9,000 元，無增減。

4. 其他財產收入本年度預算數 24,000 元，較上年度預算數 24,000 元，無增減。

5. 市庫撥款收入本年度預算數 174,912,731 元，較上年度預算數 168,023,741 元，核實增列 6,888,990 元。

6. 學雜費收入本年度預算數 220,380 元，較上年度預算數 220,380 元，無增減。

7. 雜項收入本年度預算數 50,000 元，較上年度預算數 10,000 元，核實增列 40,000 元。

8. 用人費用本年度預算數 158,636,024 元，較上年度預算數 147,457,192 元，依正式員額薪資等核實增列 11,178,832 元。

9. 服務費用本年度預算數 3,718,266 元，較上年度預算數 5,323,346 元，核實減列 1,605,080 元。

10. 材料及用品費本年度預算數 2,705,828 元，較上年度預算數 4,002,730 元，核實減列 1,296,902 元。

11. 租金、償債與利息本年度預算數 1,414,800 元，較上年度預算數 1,414,800 元，無增減。

12. 購建固定資產、無形資產及非理財目的之長期投資本年度預算數 7,867,624 元，較上年度預算數 7,601,568 元，核實增列 266,056 元，係汰舊換新個人電腦、電腦周邊設備及零組件等資訊設備 879,000 元、飲水機、冷氣機、期刊櫃、數位相機、蒸飯箱等班級設備 329,352 元、新購特教生學習輔具等特教班設備 15,900 元、汰舊換新冷氣機等幼兒園設備 36,000 元、校舍屋頂防漏整修工程 6,607,372 元。

臺北市地方教育發展基金－臺北市北投區文化國民小學

40501642-9

業務計畫及預算概要

中華民國 103 年度

13.會費、捐助、補助、分攤、照護、救濟與交流活動費本年度預算數 2,697,244 元，較上年度預算數 2,537,530 元，係因教師節禮品用途別科目修正及業務需要核實增列 159,714 元。

14.其他本年度預算數 608,150 元，較上年度預算數 862,950 元，核實減列 254,800 元。

二、102學年度第2學期核定普通班54班、身心障礙資源班1班及幼兒園2班共57班，預定招收學生人數1,754人。103學年度第1學期預估普通班54班、身心障礙資源班1班及幼兒園2班共57班，預定招收學生人數1,754人。

三、其他有關說明：無

臺北市地方教育發展基金－臺北市北投區文化國民小學

40501642-1

財務摘要

中華民國103年度

單位：新臺幣元

項 目	本 年 度	上 年 度	比較增減(-)	%
經營成績：				
基金來源	175,243,576	168,302,121	6,941,455	4.12
基金用途	177,647,936	169,200,116	8,447,820	4.99
賸餘(短絀－)	-2,404,360	-897,995	-1,506,365	--
餘絀情形：				
基金餘額		2,404,360	-2,404,360	--
現金流量(註)：				
現金及約當現金之淨增(減－)	-2,404,360	-897,995	-1,506,365	--

附註：現金流量係採現金及約當現金基礎，包括現金及自投資日起3個月內到期或清償之債權證券。

本 頁 空 白

臺北市地方教育發展基金－臺北市北投區文化國民小學

補辦預算明細表

中華民國103年度

單位：新臺幣元

先行辦理 年 度	業務計畫 及用途別	項 目 名 稱	單 位	數 量	單 價	金 額	說 明
101	建築及設備計畫	合計				1,789,220	
		購建固定資產				1,789,220	
		購置固定資產				963,720	
		購置機械及設備				259,065	
		筆記型電腦	臺	9	28,785	259,065	為應教育局政策及有效提升教師教學效能，購置筆記型電腦9臺，所需經費擬由本校其他準備金項下支應。
		購置什項設備				704,655	
		雙層式開合黑板	座	9	16,000	144,000	為應教育局政策及有效提升教師教學效能，購置雙層式開合黑板9座，所需經費擬由本校其他準備金項下支應。
		77吋互動白板	臺	9	26,918	242,262	為應教育局政策及有效提升教師教學效能，購置77吋互動白板9臺，所需經費擬由本校其他準備金項下支應。
短焦投影機	臺	9	35,377	318,393	為應教育局政策及有效提升教師教學效能，購置短焦投影機9臺，所需經費擬由本校其他準備金項下支應。		

臺北市地方教育發展基金－臺北市北投區文化國民小學

40501642-11

補辦預算明細表

中華民國103年度

單位：新臺幣元

先行辦理 年 度	業務計畫 及用途別	項 目 名 稱	單 位	數 量	單 價	金 額	說 明
	購置固定資產					504,000	101.10.09府授主事預字第 10131264800號
	購置機械及設備					504,000	
		有網管供電(POE)交換器之48埠 10/100/1000Base-T(支援IPv6)	臺	8	63,000	504,000	本校校園網路因線路老舊，網路 品質不良，影響教師教學甚鉅及 行政運作效率，故擬重新佈線， 以建置更具穩定品質之網路校園 ，所需經費擬由本校其他準備金 及基金餘額項下支應。
	購置固定資產					11,500	101.10.25府教工字第10143434000 號
	購置什項設備					11,500	
		攜帶式急救氧氣組	組	1	11,500	11,500	教育部補助改善國民中小學健康 中心設備經費。
	購置固定資產					310,000	101.11.06府授主事預字第 10131380000號
	購置什項設備					310,000	
		多功能公佈欄櫃	座	2	105,000	210,000	因教育部補助公立幼兒園教學環 境改善經費105,000元，學校自籌 105,000元，所需經費擬由本校其 他準備金項下支應。

臺北市地方教育發展基金－臺北市北投區文化國民小學

補辦預算明細表

中華民國103年度

單位：新臺幣元

先行辦理 年 度	業務計畫 及用途別	項 目 名 稱	單 位	數 量	單 價	金 額	說 明
		雙人滑梯組	組	1	100,000	100,000	因教育部補助公立幼兒園教學環境改善經費50,000元，學校自籌50,000元，所需經費擬由本校其他準備金項下支應。

備註：各管理機關(構)依預算法第88條規定補辦預算，應確係不及編入年度預算，且因經營環境發生重大變遷或正常業務(含執行中央補助款項目)之確實需要，並經主管機關核轉本府核准先行辦理者；不具急迫性之事項，仍應儘可能納入預算辦理。

臺北市地方教育發展基金－臺北市北投區文化國民小學

40501642-13

基金來源、用途及餘絀預計表

中華民國103年度

單位：新臺幣元

前年度決算數	科 目		本年度預算數	上年度預算數	比較增減（－）
	編 號	名 稱			
161,827,078	4	基金來源	175,243,576	168,302,121	6,941,455
21,675	43	勞務收入	10,000	10,000	
21,675	431	服務收入	10,000	10,000	
52,905	45	財產收入	50,465	38,000	12,465
26,870	451	財產處分收入	17,465	5,000	12,465
2,035	454	利息收入	9,000	9,000	
24,000	45Y	其他財產收入	24,000	24,000	
161,485,783	46	政府撥入收入	174,912,731	168,023,741	6,888,990
154,529,169	462	市庫撥款收入	174,912,731	168,023,741	6,888,990
6,956,614	46Y	政府其他撥入收入			
103,520	4S	教學收入	220,380	220,380	
103,520	4S1	學雜費收入	220,380	220,380	
163,195	4Y	其他收入	50,000	10,000	40,000
163,195	4YY	雜項收入	50,000	10,000	40,000
165,882,048	5	基金用途	177,647,936	169,200,116	8,447,820
133,565,890	53	國民教育計畫	145,548,312	137,603,836	7,944,476
5,774,120	54	學前教育計畫	6,680,834	6,409,946	270,888

臺北市地方教育發展基金－臺北市北投區文化國民小學

基金來源、用途及餘絀預計表

中華民國103年度

單位：新臺幣元

前年度決算數	科 目		本年度預算數	上年度預算數	比較增減（－）
	編 號	名 稱			
16,540,013	5L	一般行政管理計畫	17,551,166	17,584,766	-33,600
10,002,025	5M	建築及設備計畫	7,867,624	7,601,568	266,056
-4,054,970	6	本期賸餘(短絀-)	-2,404,360	-897,995	-1,506,365
7,357,325	71	期初基金餘額	2,404,360	3,453,624	-1,049,264
3,302,355	73	期末基金餘額		2,555,629	-2,555,629

臺北市地方教育發展基金－臺北市北投區文化國民小學

40501642-15

現金流量預計表

中華民國103年度

單位：新臺幣元

項 目		本年度預算數	說 明
編 號	名 稱		
81	業務活動之現金流量		
811	本期賸餘(短絀－)	-2,404,360	
813	業務活動之淨現金流入(流出－)	-2,404,360	
82	其他活動之現金流量		
82Z	其他活動之淨現金流入(流出－)		
83	現金及約當現金之淨增(淨減－)	-2,404,360	
84	期初現金及約當現金	5,922,516	
85	期末現金及約當現金	3,518,156	

註：本表係採現金及約當現金基礎，包括現金及自投資日起3個月內到期或清償之債權證券。

本 頁 空 白

臺北市地方教育發展基金－臺北市北投區文化國民小學

40501642-17

基金來源－服務收入明細表

中華民國103年度

單位：新臺幣元

前年度決算數	上年度預算數	科 目		本 年 度 預 算 數				說 明
		編 號	名 稱	單 位	數 量	單 價	金 額	
21,675	10,000		合計				10,000	
21,675	10,000	431	服務收入				10,000	較上年度預算數10,000元，無增減。
				人	20	500	10,000	教師甄選報名費收入(收支對列)。

臺北市地方教育發展基金－臺北市北投區文化國民小學

基金來源－財產處分收入明細表

中華民國103年度

單位：新臺幣元

前年度決算數	上年度預算數	科 目		本 年 度 預 算 數				說 明
		編 號	名 稱	單 位	數 量	單 價	金 額	
26,870	5,000		合計				17,465	
26,870	5,000	451	財產處分收入	年	1	17,465	17,465	較上年度預算數5,000元，增加12,465元。 財產報廢處分收入。

臺北市地方教育發展基金－臺北市北投區文化國民小學

40501642-19

基金來源－利息收入明細表

中華民國103年度

單位：新臺幣元

前年度決算數	上年度預算數	科 目		本 年 度 預 算 數				說 明
		編 號	名 稱	單 位	數 量	單 價	金 額	
2,035	9,000		合計				9,000	
2,035	9,000	454	利息收入	年	1	9,000	9,000	較上年度預算數9,000元，無增減。 利息收入。

臺北市地方教育發展基金－臺北市北投區文化國民小學

基金來源－其他財產收入明細表

中華民國103年度

單位：新臺幣元

前年度決算數	上年度預算數	科 目		本 年 度 預 算 數				說 明
		編 號	名 稱	單 位	數 量	單 價	金 額	
24,000	24,000		合計				24,000	
24,000	24,000	45Y	其他財產收入	年	1	24,000	24,000	較上年度預算數24,000元，無增減。 影印機放置場地使用費。

臺北市地方教育發展基金－臺北市北投區文化國民小學

40501642-21

基金來源－市庫撥款收入明細表

中華民國103年度

單位：新臺幣元

前年度決算數	上年度預算數	科 目		本 年 度 預 算 數				說 明
		編 號	名 稱	單 位	數 量	單 價	金 額	
154,529,169	168,023,741		合計				174,912,731	較上年度預算數168,023,741元，增加6,888,990元。 市府補助款。
154,529,169	168,023,741	462	市庫撥款收入				174,912,731	
				年	1	174,912,731	174,912,731	

臺北市地方教育發展基金－臺北市北投區文化國民小學

基金來源－學雜費收入明細表

中華民國103年度

單位：新臺幣元

前年度決算數	上年度預算數	科 目		本 年 度 預 算 數				說 明
		編 號	名 稱	單 位	數 量	單 價	金 額	
103,520	220,380		合計				220,380	
103,520	220,380	4S1	學雜費收入				220,380	較上年度預算數220,380元，無增減。
				人、班、學期	1x1x2	5,150	10,300	幼兒園學費收入(半日制)。
				人、班、學期	5x2x2	7,000	140,000	幼兒園學費收入(全日制)。
				人、班、學期	1x2x2	2,745	10,980	幼兒園雜費收入(半日制)。
				人、班、學期	5x2x2	2,955	59,100	幼兒園雜費收入(全日制)。

臺北市地方教育發展基金－臺北市北投區文化國民小學

40501642-23

基金來源－雜項收入明細表

中華民國103年度

單位：新臺幣元

前年度決算數	上年度預算數	科 目		本 年 度 預 算 數				說 明
		編 號	名 稱	單 位	數 量	單 價	金 額	
163,195	10,000		合計				50,000	
163,195	10,000	4YY	雜項收入	年	1	50,000	50,000	較上年度預算數10,000元，增加40,000元。 工程圖說費、配住宿舍房租津貼等收入。

臺北市地方教育發展基金－臺北市北投區文化國民小學

基金用途－國民教育計畫明細表

中華民國103年度

單位：新臺幣元

前年度決算數	上年度預算數	科 目		本年度預算數				說 明
		編 號	名 稱	單位	數量	單價	金額	
133,565,890	137,603,836		合 計				145,548,312	
120,217,376	124,958,640	1	用人費用				135,662,208	
76,297,982	81,648,000	11	正式員額薪資				88,320,000	較上年度預算數81,648,000元，增加6,672,000元。
76,297,982	81,648,000	113	職員薪金	年	1	86,940,000	86,940,000	教職員107人薪金(詳用人費用彙計表)。
				年	1	1,380,000	1,380,000	教職員2人薪金(詳用人費用彙計表)(特殊及資源教學)。
3,799,262	743,600	12	聘僱及兼職人員薪資				743,600	較上年度預算數743,600元，無增減。
3,799,262	743,600	124	兼職人員酬金	節	2,860	260	743,600	代課鐘點費(代課總人數13人) 公假、婚假、喪假、病假、產假之代課鐘點費；本校專任教師113人，按9分之1計共13人，每人220節計算。
542,850	648,276	13	超時工作報酬				606,776	較上年度預算數648,276元，減少41,500元。
534,080	584,276	131	加班費	年	1	572,066	572,066	不休假出勤加班費。

臺北市地方教育發展基金－臺北市北投區文化國民小學

40501642-25

基金用途－國民教育計畫明細表

中華民國103年度

單位：新臺幣元

前年度決算數	上年度預算數	科目		本年度預算數				說明
		編號	名稱	單位	數量	單價	金額	
8,770	64,000	133	誤餐費	人、小時	2x3	185	1,110	工作人員加班費(國語文)。
							33,600	
				人次	50	80	4,000	工作人員誤餐費(教師甄選業務)(收支對列)。
				人次	34	80	2,720	工作會議誤餐費(性平重點學校)。
				人次	336	80	26,880	輔導團成員誤餐費(國語文)。
15,837,988	17,338,000	15	獎金				18,728,000	較上年度預算數17,338,000元，增加1,390,000元。
6,619,900	7,132,000	151	考績獎金				7,688,000	
				年	1	7,573,000	7,573,000	依考績法規定核發之獎金。
				年	1	115,000	115,000	依考績法規定核發之獎金(特殊及資源教學)。
9,218,088	10,206,000	152	年終獎金				11,040,000	
				年	1	10,867,500	10,867,500	依規定於年節加發之獎金。
				年	1	172,500	172,500	依規定於年節加發之獎金(特殊及資源教學)。
14,143,238	14,172,362	16	退休及卹償金				16,216,478	較上年度預算數14,172,362元，增加2,044,116元。
13,710,867	13,972,032	161	職員退休及離職金				16,016,148	

臺北市地方教育發展基金－臺北市北投區文化國民小學

基金用途－國民教育計畫明細表

中華民國103年度

單位：新臺幣元

前年度決算數	上年度預算數	科 目		本年度預算數				說 明
		編 號	名 稱	單位	數量	單價	金額	
				年	1	7,439,328	7,439,328	提撥退撫基金。
				年	1	112,320	112,320	提撥退撫基金(特殊及資源教學)。
				年	1	8,464,500	8,464,500	領月退休金：19人*33,000元*13.5月=8,464,500元(教職員退休及撫卹給付)。
229,071		162	工員退休及離職金					
203,300	200,330	164	卹償金	年	1	200,330	200,330	領年撫卹金1人(教職員退休及撫卹給付)。
9,596,056	10,408,402	18	福利費				11,047,354	較上年度預算數10,408,402元，增加638,952元。
6,556,859	7,050,612	181	分擔員工保險費	年	1	7,559,544	7,559,544	分擔公保、勞保、健保費。
				年	1	118,020	118,020	分擔公保、勞保、健保費(特殊及資源教學)。
175,970	169,000	183	傷病醫藥費	人	30	3,500	105,000	教職員健康檢查費。
				人	4	16,000	64,000	教職員健康檢查費。
732,922	856,800	187	員工通勤交通費				856,800	

臺北市地方教育發展基金－臺北市北投區文化國民小學

40501642-27

基金用途－國民教育計畫明細表

中華民國103年度

單位：新臺幣元

前年度決算數	上年度預算數	科 目		本年度預算數				說 明
		編 號	名 稱	單位	數量	單價	金額	
2,130,305	2,331,990	18Y	其他福利費	人、月、段	81x10x1	630	510,300	教師上下班交通費。
				人、月、段	2x10x3	630	37,800	教師上下班交通費。
				人、月、段	22x10x2	630	277,200	教師上下班交通費。
				人、月、段	1x10x3	630	18,900	教師上下班交通費(特殊教育)。
				人、月、段	1x10x2	630	12,600	教師上下班交通費(特殊教育)。
							2,343,990	
				年	1	240,000	240,000	休假旅遊補助費。
				年	1	224,800	224,800	退休人員子女教育補助費(教職員退休及撫卹給付)。
				人、年	8x1	6,000	48,000	退休人員三節慰問金(教職員退休及撫卹給付)。
				年	1	354,250	354,250	喪葬補助費(35,425元*5月*2人)(教職員福利互助補助)。
			129,720	129,720	生育補助費(32,430元*2月*2人)(教職員福利互助補助)。			
			1,225,500	1,225,500	子女教育補助費(教職員福利互助補助)。			
			121,720	121,720	結婚補助費(30,430元*2月*2人)(教職員福利互助補助)。			
8,751,356	4,764,196	2	服務費用				3,188,806	
1,156,843	2,380,646	21	水電費				993,846	較上年度預算數2,380,646元，減

臺北市地方教育發展基金－臺北市北投區文化國民小學

基金用途－國民教育計畫明細表

中華民國103年度

單位：新臺幣元

前年度決算數	上年度預算數	科 目		本年度預算數				說 明
		編 號	名 稱	單位	數量	單價	金額	
996,392	2,204,160	212	工作場所電費	年	1	817,360	817,360	少1,386,800元。 班級電費。(採表燈計算，基本數240,000元+56班*10,310元)
160,451	176,486	214	工作場所水費	年	1	176,486	176,486	班級水費。
747,583	121,690	23	旅運費				101,690	較上年度預算數121,690元，減少20,000元。
79,809	71,610	231	國內旅費	年	1	15,810	15,810	因公市外出差旅費。
				人、天	12x3	1,550	55,800	校外教學隨隊人員差旅費。(畢業班級數9班+3人=12人)
597,000		232	國外旅費					
70,774	50,080	23Y	其他旅運費	年	1	20,000	20,000	學生參加各項比賽、活動交通費(學生活動費)。
				人次	336	30	10,080	輔導團成員交通費(國語文)。
12,000	55,000	24	印刷裝訂與廣告費				5,000	較上年度預算數55,000元，減少50,000元。
12,000	55,000	241	印刷及裝訂費				5,000	

臺北市地方教育發展基金－臺北市北投區文化國民小學

40501642-29

基金用途－國民教育計畫明細表

中華民國103年度

單位：新臺幣元

前年度決算數	上年度預算數	科 目		本年度預算數				說 明
		編 號	名 稱	單位	數量	單價	金額	
1,906,454	1,386,200	25	修理保養及保固費	年	1	5,000	5,000	各項資料印刷裝訂等(國語文)。 較上年度預算數1,386,200元，增加1,600元。
716,032	1,147,500	252	一般房屋修護費	年	1	1,147,500	1,147,500	
814,089	36,200	255	機械及設備修護費	年	1	37,800	37,800	依規定標準編列每班25,000元。 25,000元*54班*1年=1,350,000元。 。學校校舍及其他建築物等之修繕85%。
376,333	202,500	257	什項設備修護費	年	1	202,500	202,500	電腦設備維護費(電腦專案)。
4,525,186	235,080	27	一般服務費	年	1	202,500	202,500	各項教學設備及其他公用用具等之保養修護15%。
		276	佣金、匯費、經理費及手續費	人、學期	1,360x2	30	81,600	較上年度預算數235,080元，增加82,810元。
4,421,423	99,560	27D	計時與計件人員酬金	車、次	2x524	95	99,560	委託超商代收學雜費手續費。(新增)
							99,560	學生通學專車隨車人員導護費

臺北市地方教育發展基金－臺北市北投區文化國民小學

基金用途－國民教育計畫明細表

中華民國103年度

單位：新臺幣元

前年度決算數	上年度預算數	科 目		本年度預算數				說 明
		編 號	名 稱	單 位	數 量	單 價	金 額	
103,763	135,520	27F	體育活動費	人	107	1,210	129,470	(中和里、秀山里學生通學專車)。 文康活動費，本校編列教職員107人，每人編列1,210元。
				人	2	1,210	2,420	文康活動費，本校編列教職員2人，每人編列1,210元(特殊及資源教學)。
				人、年	4x1	1,210	4,840	退休人員文康活動費，以退休人員19人計，每6人編列1,210元，尾數不滿6人以6人計編列1人，每人編列1,210元(教職員退休及撫卹給付)。
403,290	585,580	28	專業服務費				382,580	較上年度預算數585,580元，減少203,000元。
102,200	97,600	285	講課鐘點、稿費、出席審查及查詢費	班、月	1x12	600	7,200	特教班教材編輯費(特殊及資源教學)。
				節	4	1,600	6,400	外聘講座鐘點費(性別平等教育宣導活動)。

臺北市地方教育發展基金－臺北市北投區文化國民小學

40501642-31

基金用途－國民教育計畫明細表

中華民國103年度

單位：新臺幣元

前年度決算數	上年度預算數	科 目		本年度預算數				說 明
		編 號	名 稱	單位	數量	單價	金額	
				節	14	1,600	22,400	外聘講座鐘點費(教師專業成長暨行動研究)。
				節	3	1,600	4,800	外聘鐘點費(國小家長教育成長暨志工培訓)。
				節	5	800	4,000	內聘鐘點費(國小家長教育成長暨志工培訓)。
				節	2	1,600	3,200	外聘講座鐘點費(教學輔導教師)。
				人、次	1x1	2,000	2,000	指導教授出席費(教學輔導教師)。
				節	8	1,600	12,800	外聘講座鐘點費(性平重點學校)。
				節	10	800	8,000	內聘講座鐘點費(性平重點學校)。
				節	18	1,600	28,800	外聘講師鐘點費(國語文)。
26,800	25,380	287	委託檢驗(定)試驗認證費				25,380	
				年	1	25,380	25,380	消防安全維護暨檢驗費(由班級業務費移列)。
44,000	6,000	289	試務甄選費				6,000	
				年	1	6,000	6,000	教師甄選試務費用(教師甄選業

臺北市地方教育發展基金－臺北市北投區文化國民小學

基金用途－國民教育計畫明細表

中華民國103年度

單位：新臺幣元

前年度決算數	上年度預算數	科 目		本年度預算數				說 明
		編 號	名 稱	單位	數量	單價	金額	
	36,000	28A	電子計算機軟體服務費	年	1	36,000	36,000	務)(收支對列)。
	420,600	28Y	其他	年	1	12,000	12,000	套裝軟體(電腦專案)。
				年	1	20,000	20,000	牙醫師檢查費。
				人、月	12x9	500	54,000	學生輔導指導費。
				班、人、月	18x1x9	400	64,800	工作人員午餐指導費。
				班、人、月	18x1x9	300	48,600	學童午餐指導費(5-6年級)。
				班、人、月	18x1x9	100	16,200	學童午餐指導費(3-4年級)。
							16,200	學童午餐指導費(1-2年級)。
230,290	420,600						215,600	
3,496,719	3,403,250	3	材料及用品費				2,106,348	
2,080,364	1,447,450	31	使用材料費				409,860	較上年度預算數1,447,450元，減少1,037,590元。
2,080,364	1,447,450	315	設備零件	年	1	94,500	94,500	電腦耗材(電腦專案)。
				個	8	2,500	20,000	分隔檔板(班級設備費移列)。(新增)
				臺	1	8,800	8,800	直拍型投影掃描複合機(班級設備費移列)。(新增)

臺北市地方教育發展基金－臺北市北投區文化國民小學

40501642-33

基金用途－國民教育計畫明細表

中華民國103年度

單位：新臺幣元

前年度決算數	上年度預算數	科 目		本年度預算數				說 明
		編 號	名 稱	單位	數量	單價	金額	
				臺	1	2,760	2,760	電鍋(班級設備費移列)。(新增)
				臺	2	8,500	17,000	消毒殺菌淨化器(班級設備費移列)。
				批	1	40,000	40,000	體育器材1批(班級設備費移列)。
				班、年	36x1	6,300	226,800	電腦設備維護及管理費(3-6年級)(電腦專案)。
1,416,355	1,955,800	32	用品消耗				1,696,488	較上年度預算數1,955,800元，減少259,312元。
22,933	18,230	321	辦公(事務)用品				18,230	
				年	1	800	800	文具紙張、相關資料(性別平等教育宣導活動)。
				年	1	2,600	2,600	文具紙張、相關資料(教師專業成長暨行動研究)。
				年	1	700	700	文具用品(國小家長教育成長暨志工培訓)。
				年	1	4,000	4,000	文具紙張用品等(性平重點學校)。
				年	1	10,130	10,130	文具紙張用品(國語文)。
210,578	173,980	322	報章什誌				198,168	
				年	1	136,988	136,988	師生各類圖書(含輔導及各領域

臺北市地方教育發展基金－臺北市北投區文化國民小學

基金用途－國民教育計畫明細表

中華民國103年度

單位：新臺幣元

前年度決算數	上年度預算數	科 目		本年度預算數				說 明
		編 號	名 稱	單位	數量	單價	金額	
15,930	40,000	325	服裝	年	1	2,000	2,000	圖書、各領域教學用具及教學媒體(班級設備費移列)。
				年	1	40,000	40,000	書籍、報章雜誌等(性別平等教育宣導活動)。
				年	1	6,700	6,700	訂閱學生各項刊物、雜誌費用(學生活動費)。
				年	1	12,480	12,480	教學輔導相關書籍(教學輔導教師)。
				年	1	12,020	12,020	性別平等教育相關書籍、數位媒體教材(性平重點學校)。
1,166,914	1,711,570	328	醫療用品(非醫療院所使用)	年	1	12,020	12,020	學童保健藥品30班以下每校基數5,000元,每增一班以270元計： (270元*26班+5,000元=12,020元)。
				32Y	其他	班、年	54x1	3,150
				班、年	54x1	2,340	126,360	消毒藥水、衛生清潔用品費。(普通班級業務費)

臺北市地方教育發展基金－臺北市北投區文化國民小學

40501642-35

基金用途－國民教育計畫明細表

中華民國103年度

單位：新臺幣元

前年度決算數	上年度預算數	科 目		本年度預算數				說 明
		編 號	名 稱	單位	數量	單價	金額	
				班、年	54x1	1,015	54,810	教室佈置費。(普通班級業務費)
				班、年	54x1	13,820	746,280	普通班級教學材料費。
				年	1	20,000	20,000	課後社團活動費。
				班、年	1x1	13,820	13,820	特教班教學材料費(特殊及資源教學)。
				班、年	1x1	7,200	7,200	特教班業務費(特殊及資源教學)。
				年	1	78,200	78,200	運動會經費, 25-60班基數 為62,000元,另加每班300元計算:300元*54班+62,000元=78,200元。
				年	1	800	800	場地佈置、茶水、雜支等(性別平等教育宣導活動)。
				年	1	500	500	場地佈置、茶水、雜支等(國小家長教育成長暨志工培訓)。
				年	1	250,000	250,000	辦理各項活動材料、茶水、雜支等費用(學生活動費)。
586,840	1,414,800	4	租金、償債與利息				1,414,800	
586,840	1,414,800	44	交通及運輸設備租金				1,414,800	較上年度預算數1,414,800元，無增減。
586,840	1,414,800	442	車租				1,414,800	
				車、次	2x524	1,350	1,414,800	車租(中和里、秀山里學生通學)

臺北市地方教育發展基金－臺北市北投區文化國民小學

基金用途－國民教育計畫明細表

中華民國103年度

單位：新臺幣元

前年度決算數	上年度預算數	科 目		本年度預算數				說 明
		編 號	名 稱	單位	數量	單價	金額	
	2,200,000	7	會費、捐助、補助、分攤、 照護、救濟與交流活動費				2,568,000	專車)。
	2,200,000	74	補貼(償)、獎勵、慰問、 照護與救濟				2,568,000	較上年度預算數2,200,000元，增加368,000元。
	2,200,000	74Y	其他				2,568,000	
				人	134	2,000	268,000	教師節禮品。
				人、日	230x200	50	2,300,000	清寒學生餐費補助。
513,599	862,950	9	其他				608,150	
513,599	862,950	91	其他支出				608,150	較上年度預算數862,950元，減少254,800元。
513,599	862,950	91Y	其他				608,150	
				班、年	9x1	5,600	50,400	國小游泳檢測未通過學生暑期游泳訓練班報名費。
				年	1	151,200	151,200	執行學生路隊安全導護費及導護志工保險費(40-59班以6人計算，每學期20週、每週5日、每日2次、每次63元編列)。
				班、年	54x1	225	12,150	衛生紙。(普通班級業務費)
				人、學期	1,700x2	50	170,000	班級自治費。

臺北市地方教育發展基金－臺北市北投區文化國民小學

40501642-37

基金用途－國民教育計畫明細表

中華民國103年度

單位：新臺幣元

前年度決算數	上年度預算數	科 目		本年度預算數				說 明
		編 號	名 稱	單 位	數 量	單 價	金 額	
				班、年	27x1	7,200	194,400	游泳池水電清潔維護費(4-6年級)。 學生參加各項比賽、活動誤餐費用(學生活動費)。
				次	375	80	30,000	

臺北市地方教育發展基金－臺北市北投區文化國民小學

基金用途－學前教育計畫明細表

中華民國103年度

單位：新臺幣元

前年度決算數	上年度預算數	科 目		本年度預算數				說 明
		編 號	名 稱	單位	數量	單價	金額	
5,774,120	6,409,946		合 計				6,680,834	
4,736,578	5,983,366	1	用人費用				6,458,630	
3,265,524	4,201,860	11	正式員額薪資				4,561,860	較上年度預算數4,201,860元，增加360,000元。
3,265,524	4,201,860	113	職員薪金	年	1	4,201,860	4,201,860	教職員5人薪金(詳用人費用彙計表)。
		114	工員工資	年	1	360,000	360,000	工員1人工資(詳用人費用彙計表)。
47,700		12	聘僱及兼職人員薪資					
47,700		124	兼職人員酬金					
49,708	40,362	13	超時工作報酬				40,362	較上年度預算數40,362元，無增減。
49,708	39,562	131	加班費	人、小時	1x7	185	39,562	教育輔導員查訪私立幼兒園加班費。
				年	1	38,267	38,267	不休假出勤加班費。
	800	133	誤餐費	人次	10	80	800	教育輔導員訪私立幼兒園誤餐

臺北市地方教育發展基金－臺北市北投區文化國民小學

40501642-39

基金用途－學前教育計畫明細表

中華民國103年度

單位：新臺幣元

前年度決算數	上年度預算數	科 目		本年度預算數				說 明
		編 號	名 稱	單位	數量	單價	金額	
757,038	875,388	15	獎金				920,388	費。 較上年度預算數875,388元，增加45,000元。
350,165	350,155	151	考績獎金	年	1	350,155	350,155	依考績法規定核發之獎金。
406,873	525,233	152	年終獎金	年	1	570,233	570,233	依規定於年節加發之獎金。
286,810	400,896	16	退休及卹償金				418,896	較上年度預算數400,896元，增加18,000元。
286,810	400,896	161	職員退休及離職金	年	1	400,896	400,896	提撥退撫基金。
		162	工員退休及離職金	年	1	18,000	18,000	提撥勞工退休準備金。
329,798	464,860	18	福利費				517,124	較上年度預算數464,860元，增加52,264元。
272,900	379,560	181	分擔員工保險費	年	1	415,824	415,824	分擔公保、勞保、健保費。
40,898	69,300	187	員工通勤交通費	人、月、段	4x10x2	630	50,400	教師上下班交通費(幼兒園)。
				人、月、段	1x10x3	630	18,900	教師上下班交通費(幼兒園)。

臺北市地方教育發展基金－臺北市北投區文化國民小學

基金用途－學前教育計畫明細表

中華民國103年度

單位：新臺幣元

前年度決算數	上年度預算數	科 目		本年度預算數				說 明
		編 號	名 稱	單位	數量	單價	金額	
16,000	16,000	18Y	其他福利費	年	1	32,000	32,000	休假旅遊補助費。
179,554	74,050	2	服務費用				77,960	
1,080		24	印刷裝訂與廣告費					
1,080		241	印刷及裝訂費					
37,900	50,000	25	修理保養及保固費				50,000	較上年度預算數50,000元，無增減。
26,500	42,500	252	一般房屋修護費	年	1	42,500	42,500	依規定標準編列每班25,000元。25,000元*2班*1年= 50,000元。學校校舍及其他建築物等之修繕85%。
11,400	7,500	257	什項設備修護費	年	1	7,500	7,500	各項教學設備及其他公用用具等之保養修護15%。
121,974	6,050	27	一般服務費				9,960	較上年度預算數6,050元，增加3,910元。
		276	佣金、匯費、經理費及手續費	人、學期	45x2	30	2,700	委託超商代收學雜費手續費。(新增)

臺北市地方教育發展基金－臺北市北投區文化國民小學

40501642-41

基金用途－學前教育計畫明細表

中華民國103年度

單位：新臺幣元

前年度決算數	上年度預算數	科 目		本年度預算數				說 明
		編 號	名 稱	單 位	數 量	單 價	金 額	
117,134		27D	計時與計件人員酬金					
4,840	6,050	27F	體育活動費	人	6	1,210	7,260	文康活動費，本校編列教職員5人，工員1人，合計6人，每人編列1,210元。
18,600	18,000	28	專業服務費				18,000	較上年度預算數18,000元，無增減。
9,600		285	講課鐘點、稿費、出席審查及查詢費					
9,000	18,000	28Y	其他	班、人、月	2x2x9	500	18,000	學童午餐指導費(幼兒園)。
426,632	15,000	3	材料及用品費				15,000	
99,979		31	使用材料費					
99,979		315	設備零件					
326,653	15,000	32	用品消耗				15,000	較上年度預算數15,000元，無增減。
2,829		322	報章什誌					
323,824	15,000	32Y	其他	班、年	2x1	2,340	4,680	消毒藥水、衛生清潔用品。(普通班級業務費)

臺北市地方教育發展基金－臺北市北投區文化國民小學

基金用途－學前教育計畫明細表

中華民國103年度

單位：新臺幣元

前年度決算數	上年度預算數	科 目		本年度預算數				說 明
		編 號	名 稱	單 位	數 量	單 價	金 額	
				班、年	2x1	1,710	3,420	教室佈置費。(普通班級業務費)
				班、年	2x1	3,150	6,300	垃圾袋費用。(普通班級業務費)
				班、年	2x1	300	600	運動會經費。
945		4	租金、償債與利息					
945		45	什項設備租金					
945		451	什項設備租金					
390,765	337,530	7	會費、捐助、補助、分攤 、照護、救濟與交流活動 費				129,244	
390,765	337,530	74	補貼(償)、獎勵、慰問 、照護與救濟				129,244	較上年度預算數337,530元，減 少208,286元。
390,765	337,530	74Y	其他				129,244	
				人、月	2x9	2,010	36,180	危機家庭幼生餐點費補助。
				人、學期	4x2	11,633	93,064	低收入戶家庭幼生月費補助。
39,646		9	其他					
39,646		91	其他支出					
39,646		91Y	其他					

臺北市地方教育發展基金－臺北市北投區文化國民小學

40501642-43

基金用途－一般行政管理計畫明細表

中華民國103年度

單位：新臺幣元

前年度決算數	上年度預算數	科 目		本年度預算數				說 明
		編 號	名 稱	單位	數量	單價	金額	
16,540,013	17,584,766		合 計				17,551,166	
15,647,522	16,515,186	1	用人費用				16,515,186	
10,274,852	11,232,000	11	正式員額薪資				11,232,000	較上年度預算數11,232,000元，無增減。
6,830,132	8,016,000	113	職員薪金	年	1	8,016,000	8,016,000	教職員11人薪金(詳用人費用彙計表)。
2,286,480	2,184,000	114	工員工資	年	1	2,184,000	2,184,000	工員6人工資(詳用人費用彙計表)。
1,158,240	1,032,000	115	警餉	年	1	1,032,000	1,032,000	校警2人薪金(詳用人費用彙計表)。
37,600		12	聘僱及兼職人員薪資					
33,908		122	約僱職員薪金					
3,692		124	兼職人員酬金					
446,053	481,826	13	超時工作報酬				481,826	較上年度預算數481,826元，無增減。
446,053	481,826	131	加班費	年	1	371,936	371,936	不休假出勤加班費。

臺北市地方教育發展基金－臺北市北投區文化國民小學

基金用途－一般行政管理計畫明細表

中華民國103年度

單位：新臺幣元

前年度決算數	上年度預算數	科 目		本年度預算數				說 明
		編 號	名 稱	單位	數量	單價	金額	
				人、小時	1x594	185	109,890	校園安全校內同仁例假日人力支援。
2,447,711	2,424,000	15	獎金				2,424,000	較上年度預算數2,424,000元，無增減。
1,145,754	1,020,000	151	考績獎金	年	1	1,020,000	1,020,000	依考績法規定核發之獎金。
1,301,957	1,404,000	152	年終獎金	年	1	1,404,000	1,404,000	依規定於年節加發之獎金。
982,521	847,824	16	退休及卹償金				847,824	較上年度預算數847,824元，無增減。
565,812	687,024	161	職員退休及離職金	年	1	687,024	687,024	提撥退撫基金。
416,709	160,800	162	工員退休及離職金	年	1	160,800	160,800	提撥勞工退休準備金。
1,458,785	1,529,536	18	福利費				1,529,536	較上年度預算數1,529,536元，無增減。
1,019,117	1,021,416	181	分擔員工保險費	年	1	1,021,416	1,021,416	分擔公保、勞保、健保費。
151,668	204,120	187	員工通勤交通費	人、月、段	4x12x2	630	60,480	職員、技工、工友上下班交通

臺北市地方教育發展基金－臺北市北投區文化國民小學

40501642-45

基金用途－一般行政管理計畫明細表

中華民國103年度

單位：新臺幣元

前年度決算數	上年度預算數	科 目		本年度預算數				說 明
		編 號	名 稱	單 位	數 量	單 價	金 額	
				人、月、段	2x12x3	630	45,360	費。
				人、月、段	13x12x1	630	98,280	職員、技工、工友上下班交通費。
288,000	304,000	18Y	其他福利費	年	1	304,000	304,000	休假旅遊補助費。
528,791	485,100	2	服務費用				451,500	
120,097	21,600	22	郵電費				21,600	較上年度預算數21,600元，無增減。
120,097	21,600	222	電話費	年	1	21,600	21,600	校園安全保全專線電話費用等。
18,884	62,990	27	一般服務費				62,990	較上年度預算數62,990元，無增減。
	40,000	279	外包費	人、年	1x1	40,000	40,000	消化超額工友業務外包費。
18,884	22,990	27F	體育活動費	人	19	1,210	22,990	文康活動費，本校編列教職員11人，工員6人，校警2人，合計19人，每人編列1,210元。

臺北市地方教育發展基金－臺北市北投區文化國民小學

基金用途－一般行政管理計畫明細表

中華民國103年度

單位：新臺幣元

前年度決算數	上年度預算數	科 目		本年度預算數				說 明
		編 號	名 稱	單位	數量	單價	金額	
257,810	268,510	28	專業服務費				268,510	較上年度預算數268,510元，無增減。
257,810	268,510	28Y	其他				268,510	
				年	1	157,000	157,000	校園安全機械定點保全費用。
				年	1	111,510	111,510	校園安全機動巡邏、區域聯防等費用。
132,000	132,000	29	公共關係費				98,400	較上年度預算數132,000元，減少33,600元。
132,000	132,000	291	公共關係費				98,400	
				月	12	8,200	98,400	校長公共關係費。
288,800	584,480	3	材料及用品費				584,480	
1,890		31	使用材料費					
1,890		315	設備零件					
286,910	584,480	32	用品消耗				584,480	較上年度預算數584,480元，無增減。
258,010	577,680	321	辦公(事務)用品				577,680	
				年	1	577,680	577,680	本校奉核定普通班54班、幼兒園2班，統籌業務費計算如下： ：1,290元*15班*12月=232,200元 ，810元*15班*12月=145,800元 ，640元*26班*12月=199,680元，

臺北市地方教育發展基金－臺北市北投區文化國民小學

40501642-47

基金用途－一般行政管理計畫明細表

中華民國103年度

單位：新臺幣元

前年度決算數	上年度預算數	科 目		本年度預算數				說 明
		編 號	名 稱	單 位	數 量	單 價	金 額	
16,200		322	報章什誌					計577,680元。 校警夏服(成立第23年)。 校警服裝配備。 校警皮鞋。 校警襪子。
12,700	6,800	325	服裝				6,800	
				人、套	2x1	2,000	4,000	
				人、年	2x1	200	400	
				人、雙	2x1	1,100	2,200	
				雙	2	100	200	
74,900		9	其他					
74,900		91	其他支出					
74,900		91Y	其他					

臺北市地方教育發展基金－臺北市北投區文化國民小學

基金用途－建築及設備計畫明細表

中華民國103年度

單位：新臺幣元

前年度決算數	上年度預算數	科 目		本年度預算數				說 明
		編 號	名 稱	單位	數量	單價	金額	
10,002,025	7,601,568		合計				7,867,624	
10,002,025	7,601,568	5	購建固定資產、無形資產及非理財目的之長期投資				7,867,624	
4,462,812	2,702,360	51	購置固定資產				1,260,252	
4,462,812	2,702,360		一般建築及設備計畫				1,260,252	新增。
			班級設備				329,352	
		514	購置機械及設備				221,352	
				臺	1	15,000	15,000	汰舊換新數位相機。
				組	4	17,400	69,600	新購監視器。
				臺	3	20,000	60,000	汰舊換新冷氣機。
				臺	3	25,584	76,752	汰舊換新飲水機。
		516	購置什項設備				108,000	
				臺	1	19,000	19,000	汰舊換新蒸飯箱。
				座	2	14,500	29,000	汰舊換新書架。
				座	5	12,000	60,000	汰舊換新期刊櫃。
			特殊班設備				15,900	
		514	購置機械及				15,900	

臺北市地方教育發展基金－臺北市北投區文化國民小學

40501642-49

基金用途－建築及設備計畫明細表

中華民國103年度

單位：新臺幣元

前年度決算數	上年度預算數	科 目		本年度預算數				說 明
		編 號	名 稱	單位	數量	單價	金額	
			設備	臺	1	15,900	15,900	特教生學習輔具。
			資訊設備				879,000	
		514	購置機械及設備				879,000	
				部	30	23,000	690,000	汰舊換新個人電腦(電腦專案)。
				年	1	189,000	189,000	汰舊換新電腦周邊設備及零組件(電腦專案)。
		514	幼兒園設備				36,000	
			購置機械及設備				36,000	
				臺	1	36,000	36,000	汰舊換新冷氣機。
4,462,812	2,702,360		校園設備					
3,228,778	1,885,000	514	購置機械及設備					
88,959		515	購置交通及運輸設備					
1,145,075	817,360	516	購置什項設備					
36,000		52	購置無形資產					
36,000			一般建築及設備計					

臺北市地方教育發展基金－臺北市北投區文化國民小學

基金用途－建築及設備計畫明細表

中華民國103年度

單位：新臺幣元

前年度決算數	上年度預算數	科 目		本年度預算數				說 明
		編 號	名 稱	單位	數量	單價	金額	
36,000			畫					
36,000		521	購置無形資產					
			購置電腦軟體					
5,503,213	4,899,208	58	遞延支出(臺北市地方教育發展基金及臺北市臺北都會區捷運固定資產重置基金專用)				6,607,372	
5,503,213	4,899,208		一般建築及設備計畫				6,607,372	新增。
			畫					
			校舍屋頂防漏整修工程				6,607,372	
		581	遞延修繕房屋建築支出				6,607,372	
				平方公尺	505	656	331,280	一、施工費
				平方公尺	3,018	1,940	5,854,920	女兒牆防水處理(含膨拱敲除、裂縫補強、防水粉刷及表面防水等)。
				式	1	297,448	297,448	平屋頂防水隔熱(含拆除運棄、收邊、落水頭等)。
								二、委託技術服務費(5,000,000)

臺北市地方教育發展基金－臺北市北投區文化國民小學

40501642-51

基金用途－建築及設備計畫明細表

中華民國103年度

單位：新臺幣元

前年度決算數	上年度預算數	科 目		本年度預算數				說 明
		編 號	名 稱	單位	數量	單價	金額	
5,503,213	4,899,208		校園整修工程	式	1	123,724	123,724	*5%+1,186,200*4%)。 三、工程管理費(按施工費2%提列)。
5,503,213	4,899,208	581	遞延修繕房屋建築支出					

本 頁 空 白

臺北市地方教育發展基金－臺北市北投區文化國民小學

40501642-53

預計平衡表

中華民國103年12月31日

單位：新臺幣元

101年(前年)12月31日		科 目		103年12月31日		102年(上年)12月31日				比較 增減(-)
決 算 數		編 號	名 稱	預 計 數		預 計 數	調整數(±)	調整後預計數		
金 額	%			金 額	%			金 額	%	
1,306,937,752	100.00		資產合計	1,303,635,397	100.00	1,272,502,410	33,537,347	1,306,039,757	100.00	-2,404,360
1,306,937,752	100.00	1	資產	1,303,635,397	100.00	1,272,502,410	33,537,347	1,306,039,757	100.00	-2,404,360
7,055,511	0.54	11	流動資產	3,753,156	0.29	5,405,869	751,647	6,157,516	0.47	-2,404,360
6,820,511	0.52	111	現金	3,518,156	0.27	5,170,869	751,647	5,922,516	0.45	-2,404,360
6,820,511	0.52	1112	銀行存款	3,518,156	0.27	5,170,869	751,647	5,922,516	0.45	-2,404,360
235,000	0.02	115	預付款項	235,000	0.02	235,000		235,000	0.02	
235,000	0.02	1154	預付費用	235,000	0.02	235,000		235,000	0.02	
1,931,008	0.15	12	投資、長期應收款項、貸墊款及準備金	1,931,008	0.15	3,331,616	-1,400,608	1,931,008	0.15	
1,931,008	0.15	124	準備金	1,931,008	0.15	3,331,616	-1,400,608	1,931,008	0.15	
1,931,008	0.15	1241	退休及離職準備金	1,931,008	0.15	1,577,197	353,811	1,931,008	0.15	
		124Y	其他準備金			1,754,419	-1,754,419			
1,297,951,233	99.31	13	其他資產	1,297,951,233	99.56	1,263,764,925	34,186,308	1,297,951,233	99.38	
1,297,951,233	99.31	131	什項資產	1,297,951,233	99.56	1,263,764,925	34,186,308	1,297,951,233	99.38	
1,297,951,233	99.31	1316	代管資產	1,297,951,233	99.56	1,263,764,925	34,186,308	1,297,951,233	99.38	
1,306,937,752	100.00		負債及基金餘額合計	1,303,635,397	100.00	1,272,502,410	33,537,347	1,306,039,757	100.00	-2,404,360
1,303,635,397	99.75	2	負債	1,303,635,397	100.00	1,269,946,781	33,688,616	1,303,635,397	99.82	
2,917,543	0.23	21	流動負債	2,917,543	0.22	3,380,686	-463,143	2,917,543	0.22	
2,917,543	0.23	212	應付款項	2,917,543	0.22	3,380,686	-463,143	2,917,543	0.22	
2,917,543	0.23	2123	應付代收款	2,917,543	0.22	3,242,786	-325,243	2,917,543	0.22	
		2125	應付費用			99,200	-99,200			
		212Y	其他應付款			38,700	-38,700			
1,300,717,854	99.52	22	其他負債	1,300,717,854	99.78	1,266,566,095	34,151,759	1,300,717,854	99.60	
1,300,717,854	99.52	221	什項負債	1,300,717,854	99.78	1,266,566,095	34,151,759	1,300,717,854	99.60	
835,613	0.06	2211	存入保證金	835,613	0.06	1,105,287	-269,674	835,613	0.06	

臺北市地方教育發展基金－臺北市北投區文化國民小學

預計平衡表

中華民國103年12月31日

單位：新臺幣元

101年(前年)12月31日		科 目		103年12月31日		102年(上年)12月31日				比較 增減(-)
決 算 數		編 號	名 稱	預 計 數		預 計 數	調 整 數(±)	調 整 後 預 計 數		
金 額	%			金 額	%			金 額	%	
1,931,008	0.15	2213	應付退休及離職金	1,931,008	0.16	1,577,197	353,811	1,931,008	0.16	
1,297,951,233	99.31	2214	應付代管資產	1,297,951,233	99.56	1,263,764,925	34,186,308	1,297,951,233	99.38	
		2215	暫收及待結轉帳項			118,686	-118,686			
3,302,355	0.25	3	基金餘額			2,555,629	-151,269	2,404,360	0.18	-2,404,360
3,302,355	0.25	31	基金餘額			2,555,629	-151,269	2,404,360	0.18	-2,404,360
3,302,355	0.25	311	基金餘額			2,555,629	-151,269	2,404,360	0.18	-2,404,360
3,302,355	0.25	3111	累積餘額			2,555,629	-151,269	2,404,360	0.18	-2,404,360

註：1.信託代理與保證資產(負債)前年度決算數0元，上年度調整後預計數0元，本年度預計數0元。2.或有資產(負債)0元。3.本基金自93年度起，本固定項目分開原則，將屬長期固定帳項，包括固定資產28,418,778元、無形資產452,971元及長期債務0元等，另立帳類管理，未納入本表。

臺北市地方教育發展基金－臺北市北投區文化國民小學

40501642-55

各項費用彙計表

中華民國103年度

單位：新臺幣元

前年度 決算數	上年度 預算數	計畫別	合計	國民教育計畫	學前教育計畫	一般行政管理計畫	建築及設備計畫
		用途別科目					
165,882,048	169,200,116	合計	177,647,936	145,548,312	6,680,834	17,551,166	7,867,624
140,601,476	147,457,192	用人費用	158,636,024	135,662,208	6,458,630	16,515,186	
89,838,358	97,081,860	正式員額薪資	104,113,860	88,320,000	4,561,860	11,232,000	
86,393,638	93,865,860	職員薪金	100,537,860	88,320,000	4,201,860	8,016,000	
2,286,480	2,184,000	工員工資	2,544,000		360,000	2,184,000	
1,158,240	1,032,000	警餉	1,032,000			1,032,000	
3,884,562	743,600	聘僱及兼職人員薪資	743,600	743,600			
33,908		約僱職員薪金					
3,850,654	743,600	兼職人員酬金	743,600	743,600			
1,038,611	1,170,464	超時工作報酬	1,128,964	606,776	40,362	481,826	
1,029,841	1,105,664	加班費	1,094,564	573,176	39,562	481,826	
8,770	64,800	誤餐費	34,400	33,600	800		
19,042,737	20,637,388	獎金	22,072,388	18,728,000	920,388	2,424,000	
8,115,819	8,502,155	考績獎金	9,058,155	7,688,000	350,155	1,020,000	
10,926,918	12,135,233	年終獎金	13,014,233	11,040,000	570,233	1,404,000	
15,412,569	15,421,082	退休及卹償金	17,483,198	16,216,478	418,896	847,824	
14,563,489	15,059,952	職員退休及離職金	17,104,068	16,016,148	400,896	687,024	
645,780	160,800	工員退休及離職金	178,800		18,000	160,800	

臺北市地方教育發展基金－臺北市北投區文化國民小學

各項費用彙計表

中華民國103年度

單位：新臺幣元

前年度 決算數	上年度 預算數	計畫別		合計	國民教育計畫	學前教育計畫	一般行政管理計畫	建築及設備計畫
		用途別科目						
203,300	200,330	郵償金		200,330	200,330			
11,384,639	12,402,798	福利費		13,094,014	11,047,354	517,124	1,529,536	
7,848,876	8,451,588	分擔員工保險費		9,114,804	7,677,564	415,824	1,021,416	
175,970	169,000	傷病醫藥費		169,000	169,000			
925,488	1,130,220	員工通勤交通費		1,130,220	856,800	69,300	204,120	
2,434,305	2,651,990	其他福利費		2,679,990	2,343,990	32,000	304,000	
9,459,701	5,323,346	服務費用		3,718,266	3,188,806	77,960	451,500	
1,156,843	2,380,646	水電費		993,846	993,846			
996,392	2,204,160	工作場所電費		817,360	817,360			
160,451	176,486	工作場所水費		176,486	176,486			
120,097	21,600	郵電費		21,600			21,600	
120,097	21,600	電話費		21,600			21,600	
747,583	121,690	旅運費		101,690	101,690			
79,809	71,610	國內旅費		71,610	71,610			
597,000		國外旅費						
70,774	50,080	其他旅運費		30,080	30,080			
13,080	55,000	印刷裝訂與廣告費		5,000	5,000			
13,080	55,000	印刷及裝訂費		5,000	5,000			

臺北市地方教育發展基金－臺北市北投區文化國民小學

40501642-57

各項費用彙計表

中華民國103年度

單位：新臺幣元

前年度 決算數	上年度 預算數	計畫別	合計	國民教育計畫	學前教育計畫	一般行政管理計畫	建築及設備計畫
		用途別科目					
1,944,354	1,436,200	修理保養及保固費	1,437,800	1,387,800	50,000		
742,532	1,190,000	一般房屋修護費	1,190,000	1,147,500	42,500		
814,089	36,200	機械及設備修護費	37,800	37,800			
387,733	210,000	什項設備修護費	210,000	202,500	7,500		
4,666,044	304,120	一般服務費	390,840	317,890	9,960	62,990	
		佣金、匯費、經理費及手續費	84,300	81,600	2,700		
	40,000	外包費	40,000			40,000	
4,538,557	99,560	計時與計件人員酬金	99,560	99,560			
127,487	164,560	體育活動費	166,980	136,730	7,260	22,990	
679,700	872,090	專業服務費	669,090	382,580	18,000	268,510	
111,800	97,600	講課鐘點、稿費、出席審查及查詢費	99,600	99,600			
26,800	25,380	委託檢驗(定)試驗認證費	25,380	25,380			
44,000	6,000	試務甄選費	6,000	6,000			
	36,000	電子計算機軟體服務費	36,000	36,000			
497,100	707,110	其他	502,110	215,600	18,000	268,510	
132,000	132,000	公共關係費	98,400			98,400	
132,000	132,000	公共關係費	98,400			98,400	
4,212,151	4,002,730	材料及用品費	2,705,828	2,106,348	15,000	584,480	

臺北市地方教育發展基金－臺北市北投區文化國民小學

各項費用彙計表

中華民國103年度

單位：新臺幣元

前年度 決算數	上年度 預算數	計畫別 用途別科目	合計	計畫別			
				國民教育計畫	學前教育計畫	一般行政管理計畫	建築及設備計畫
2,182,233	1,447,450	使用材料費	409,860	409,860			
2,182,233	1,447,450	設備零件	409,860	409,860			
2,029,918	2,555,280	用品消耗	2,295,968	1,696,488	15,000	584,480	
280,943	595,910	辦公(事務)用品	595,910	18,230		577,680	
229,607	173,980	報章什誌	198,168	198,168			
12,700	46,800	服裝	6,800			6,800	
15,930	12,020	醫療用品(非醫療院所使用)	12,020	12,020			
1,490,738	1,726,570	其他	1,483,070	1,468,070	15,000		
587,785	1,414,800	租金、償債與利息	1,414,800	1,414,800			
586,840	1,414,800	交通及運輸設備租金	1,414,800	1,414,800			
586,840	1,414,800	車租	1,414,800	1,414,800			
945		什項設備租金					
945		什項設備租金					
10,002,025	7,601,568	購建固定資產、無形資產及非理財目的之長期投資	7,867,624				7,867,624
4,462,812	2,702,360	購置固定資產	1,260,252				1,260,252
3,228,778	1,885,000	購置機械及設備	1,152,252				1,152,252
88,959		購置交通及運輸設備					
1,145,075	817,360	購置什項設備	108,000				108,000

臺北市地方教育發展基金－臺北市北投區文化國民小學

40501642-59

各項費用彙計表

中華民國103年度

單位：新臺幣元

前年度 決算數	上年度 預算數	計畫別	合計	國民教育計畫	學前教育計畫	一般行政管理計畫	建築及設備計畫
		用途別科目					
36,000		購置無形資產					
36,000		購置電腦軟體					
5,503,213	4,899,208	遞延支出(臺北市地方教育發展基金及臺北市臺北都會區捷運固定資產重置基金專用)	6,607,372				6,607,372
5,503,213	4,899,208	遞延修繕房屋建築支出	6,607,372				6,607,372
390,765	2,537,530	會費、捐助、補助、分攤、照護、救濟與交流活動費	2,697,244	2,568,000	129,244		
390,765	2,537,530	補貼(償)、獎勵、慰問、照護與救濟	2,697,244	2,568,000	129,244		
390,765	2,537,530	其他	2,697,244	2,568,000	129,244		
628,145	862,950	其他	608,150	608,150			
628,145	862,950	其他支出	608,150	608,150			
628,145	862,950	其他	608,150	608,150			

臺北市地方教育發展基金－臺北市北投區文化國民小學

員工人數彙計表

中華民國103年度

單位：人

計 畫 及 項 目	本年度預算數	上年度預算數	本年度增減數	增 減 原 因
合計	134	131	3	
國民教育計畫部分	109	107	2	
正式職員	109	107	2	
學前教育計畫部分	6	5	1	
正式職員	5	5		
正式工員	1		1	
一般行政管理計畫部分	19	19		
正式職員	13	13		
正式工員	6	6		

註：1.本表不包含臨時工員人數。

2.本表臨時職員係指奉准有案之約聘僱人員。

本 頁 空 白

用人費用

中華民國

計畫及項目	合計	正式員額薪資	聘僱及兼職人員薪資	超時工作報酬	津貼	獎金		
						年終獎金	績效獎金	考績獎金
合計	158,636,024	104,113,860	743,600	1,128,964		13,014,233		9,058,155
國民教育計畫	135,662,208	88,320,000	743,600	606,776		11,040,000		7,688,000
職員薪金	88,320,000	88,320,000						
兼職人員酬金	743,600		743,600					
加班費	573,176			573,176				
誤餐費	33,600			33,600				
考績獎金	7,688,000							7,688,000
年終獎金	11,040,000					11,040,000		
職員退休及離職金	16,016,148							
卹償金	200,330							
分擔員工保險費	7,677,564							
傷病醫藥費	169,000							
員工通勤交通費	856,800							
其他福利費	2,343,990							
學前教育計畫	6,458,630	4,561,860		40,362		570,233		350,155
職員薪金	4,201,860	4,201,860						
工員工資	360,000	360,000						
加班費	39,562			39,562				

彙計表

103年度

單位：新臺幣元

其他獎金	退休及卹償金		資遣費	福 利 費					提繳費
	退休金	卹償金		分擔保險費	傷病醫藥費	提撥福利金	員工通勤交通費	其他福利費	
	17,282,868	200,330		9,114,804	169,000		1,130,220	2,679,990	
	16,016,148	200,330		7,677,564	169,000		856,800	2,343,990	
	16,016,148	200,330		7,677,564	169,000		856,800	2,343,990	
	418,896			415,824			69,300	32,000	

用人費用

中華民國

計畫及項目	合計	正式員額薪資	聘僱及兼職人員薪資	超時工作報酬	津貼	獎金		
						年終獎金	績效獎金	考績獎金
誤餐費	800			800				
考績獎金	350,155							350,155
年終獎金	570,233					570,233		
職員退休及離職金	400,896							
工員退休及離職金	18,000							
分擔員工保險費	415,824							
員工通勤交通費	69,300							
其他福利費	32,000							
一般行政管理計畫	16,515,186	11,232,000		481,826		1,404,000		1,020,000
職員薪金	8,016,000	8,016,000						
工員工資	2,184,000	2,184,000						
警餉	1,032,000	1,032,000						
加班費	481,826			481,826				
考績獎金	1,020,000							1,020,000
年終獎金	1,404,000					1,404,000		
職員退休及離職金	687,024							
工員退休及離職金	160,800							
分擔員工保險費	1,021,416							

臺北市北投區文化國民小學

40501642-65

彙計表

103年度

單位：新臺幣元

其他獎金	退休及卹償金		資遣費	福 利 費					提繳費
	退休金	卹償金		分擔保險費	傷病醫藥費	提撥福利金	員工通勤交通費	其他福利費	
	400,896								
	18,000			415,824			69,300		
	847,824			1,021,416			204,120	32,000	
	687,024							304,000	
	160,800			1,021,416					

用人費用

中華民國

計畫及項目	合計	正式員額薪資	聘僱及兼職 人員薪資	超時工作報酬	津貼	獎金		
						年終獎金	績效獎金	考績獎金
員工通勤交通費	204,120							
其他福利費	304,000							

註：本表不包含臨時工員薪津。

彙計表

103年度

單位：新臺幣元

其他獎金	退休及卹償金		資遣費	福 利 費					提繳費
	退休金	卹償金		分擔保險費	傷病醫藥費	提撥福利金	員工通勤交通費	其他福利費	
							204,120	304,000	

臺北市地方教育發展基金－臺北市北投區文化國民小學單位（或計畫）成本分析表

中華民國103年度

單位：新臺幣元

計畫別	單位	單位成本	數量	預算數	說明
合計				177,647,936	
國民教育計畫				145,548,312	
學前教育計畫				6,680,834	
一般行政管理計畫				17,551,166	
建築及設備計畫				7,867,624	

臺北市地方教育發展基金－臺北市北投區文化國民小學

40501642-69

5年來主要業務計畫分析表

中華民國103年度

單位：新臺幣元

年 度 及 項 目	單 位	數 量	單位成本或 平均利(費)率	金 額	說 明
(本)年度預算數				152,229,146	
國民教育計畫				145,548,312	
學前教育計畫				6,680,834	
(上)年度預算數				144,013,782	
國民教育計畫				137,603,836	
學前教育計畫				6,409,946	
(前)年度決算數				139,340,010	
國民教育計畫				133,565,890	
學前教育計畫				5,774,120	
(100)年度決算數				129,096,413	
國民教育計畫				124,069,579	
學前教育計畫				5,026,834	
(99)年度決算數				119,816,323	
國民教育計畫				115,351,124	
學前教育計畫				4,465,199	

臺北市地方教育發展基金－臺北市北投區文化國民小學

固定項目明細表

中華民國103年度

單位：新臺幣元

項 目	期初餘額	本年度增加	本年度減少	期末餘額	說 明
資產	27,611,497	1,260,252		28,871,749	
機械及設備	15,111,419	1,152,252		16,263,671	
交通及運輸設備	4,025,265			4,025,265	
什項設備	8,021,842	108,000		8,129,842	
電腦軟體	452,971			452,971	

註：92年度以前已提列折舊406,290元(包括機械及設備累計折舊221,223元、交通及運輸設備累計折舊7,728元、什項設備累計折舊177,339元)及已攤銷費用0元，自93年度起，本固定項目分開原則，將屬長期固定帳項另立帳類管理(不再計提折舊及攤銷)。