

中華民國106年度 4-0501642

議會
審定

(自106年1月1日起至106年12月31日止)

臺北市政府教育局主管

臺北市地方教育發展基金－臺北市北投區文化國民小學

附屬單位預算之分預算

(特別收入基金)

主辦會計人員 許佩施

機關長官 鄒彩完

臺北市地方教育發展基金－臺北市北投區文化國民小學

目 次

中華民國106年度

一、財務摘要	第 1 頁
二、業務計畫及預算概要	第 3 -11 頁
三、主要表	
(一) 基金來源、用途及餘絀預計表	第 13 -14 頁
(二) 現金流量預計表	第 15 頁
四、附屬表	
(一) 基金來源－服務收入明細表	第 17 頁
(二) 基金來源－財產處分收入明細表	第 18 頁
(三) 基金來源－利息收入明細表	第 19 頁
(四) 基金來源－其他財產收入明細表	第 20 頁
(五) 基金來源－市庫撥款收入明細表	第 21 頁
(六) 基金來源－學雜費收入明細表	第 22 頁
(七) 基金來源－雜項收入明細表	第 23 頁
(八) 基金用途－國民教育計畫明細表	第 24 -37 頁
(九) 基金用途－學前教育計畫明細表	第 38 -42 頁
(十) 基金用途－一般行政管理計畫明細表	第 43 -47 頁
(十一) 基金用途－建築及設備計畫明細表	第 48 -54 頁
五、參考表	
(一) 預計平衡表	第 55 -56 頁
(二) 各項費用彙計表	第 57 -61 頁
(三) 員工人數彙計表	第 62 頁
(四) 用人費用彙計表	第 64 -69 頁
(五) 單位(或計畫)成本分析表	第 70 頁

臺北市地方教育發展基金－臺北市北投區文化國民小學

目 次

中華民國106年度

(六) 5年來主要業務計畫分析表	第 71 頁
(七) 固定項目明細表	第 72 頁

臺北市地方教育發展基金－臺北市北投區文化國民小學

40501642-1

財務摘要

中華民國106年度

單位：新臺幣元

項 目	本 年 度	上 年 度	比較增減(-)	%
經營成績：				
基金來源	156,547,244	155,779,544	767,700	0.49
基金用途	163,912,704	167,481,901	-3,569,197	-2.13
賸餘(短絀－)	-7,365,460	-11,702,357	4,336,897	--
餘絀情形：				
基金餘額	975,719	8,341,179	-7,365,460	-88.30
現金流量(註)：				
現金及約當現金之淨增(減－)	-7,365,460	-11,702,357	4,336,897	--

附註：現金流量係採現金及約當現金基礎，包括現金及自投資日起3個月內到期或清償之債權證券。

本 頁 空 白

業務計畫及預算概要

業務計畫及預算概要

中華民國 106 年度

壹、基金概況

一、設立宗旨及願景：

(一) 本校遵照憲法第 158 及 160 條規定，教育文化應發展民族精神、自治精神，國民道德與健全體格、科學及生活智能，以培養學童七大學習領域及十大基本能力。

(二) 本校自 91 年度起依教育經費編列與管理法第 13 條規定設置「臺北市地方教育發展基金」，以促進教育健全發展，提昇教育經費運用績效。

二、組織概況（另附組織系統圖）：

本校設置校長 1 人，綜理全校校務，下設教務處、學生事務處、總務處、輔導室、會計室、人事室及幼兒園等單位。

內部分層業務如下：

教務處：秉承校長之命，辦理全校教務事項。

教學組：掌理課程編排、課業考查、學藝競賽、教學研究、教師進修、差假教師調代課及缺補課之查核等事項。

註冊組：掌理註冊、編班、轉學、學籍保管、各項獎助學金補助及成績考查等有關學籍事項。

設備組：掌理教科書編選、教學用具之管理、保管及出版學校刊物等事項。

資訊組：掌理電腦設備及區域網路之管理、保管等事項。

學生事務處：秉承校長之命，辦理全校學生事務事項。

訓育組：掌理訓育計畫之擬定及辦理各類訓育等活動。

體育組：掌理學生體育活動、體格鍛鍊等事項。

生教組：掌理學生日常生活常規，辦理交通導護各項事項。

衛生組：掌理健康檢查，個人及環境衛生檢查、保健等事項。

總務處：秉承校長之命，辦理全校總務事項。

事務組：掌理校舍、校具、財產、物品採購保管、工程發包、監工及驗收。

文書組：掌理文件收發登錄、撰擬繕校、典守學校印信、檔案保管、整理各項會議紀錄及校史等事項。

出納組：掌理現金、零用金、票據、契約之保管等收支事項，辦理員工薪津發放及各項扣繳單據證明等。

臺北市地方教育發展基金－臺北市北投區文化國民小學

業務計畫及預算概要

中華民國 106 年度

輔導室：秉承校長之命，辦理全校學生學習輔導、生活輔導、生涯輔導等事項。

輔導組：掌理學生個案建立、學習輔導、生活輔導、生涯輔導及兩性教育、親職教育等事項。

資料組：辦理輔導資料搜集建檔、組訓愛心家長、實施測驗、社區人力整合、出版親職刊物等事項。

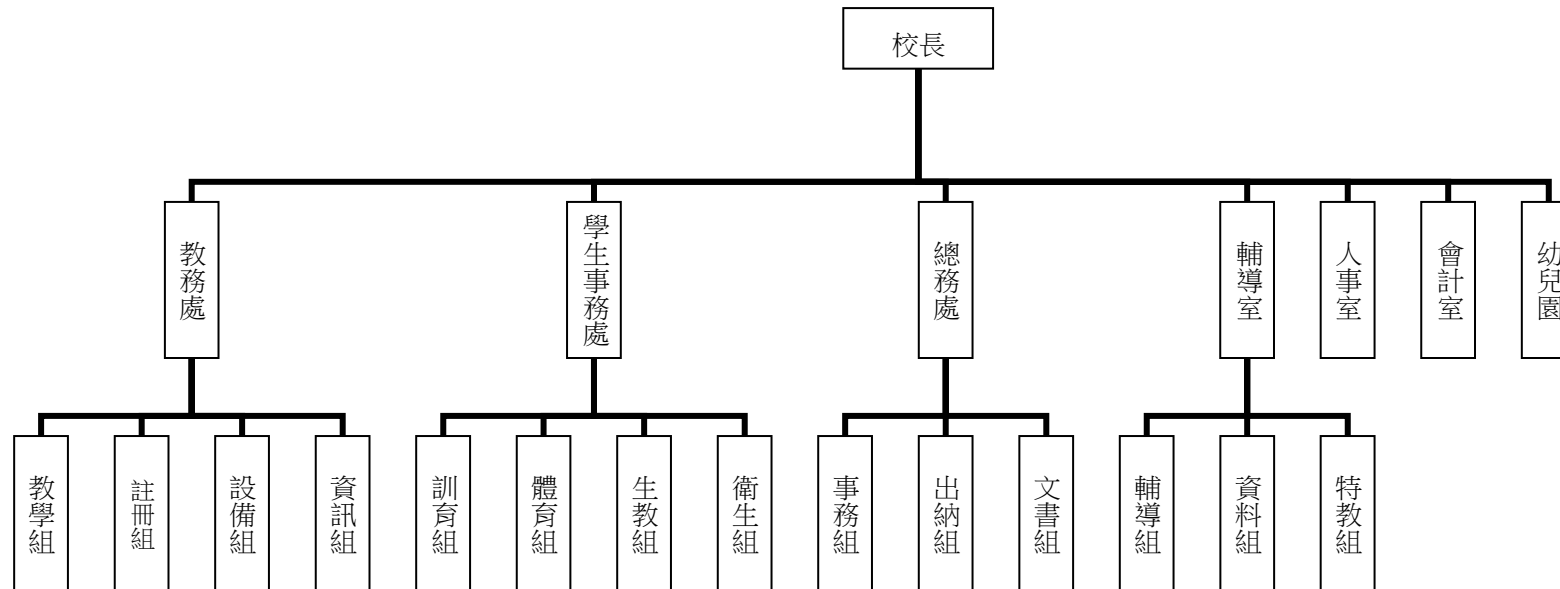
特教組：擬訂特殊教育計畫章則、親師輔導諮詢、特教班甄選鑑別、實施各項診斷測驗、特教兒童追蹤輔導等事項。

會計室：秉承上級主計機關之監督與指導，並受校長之指揮，依法辦理歲計、會計、統計等事項。

人事室：秉承上級人事機關之監督與指導，並受校長之指揮，依法辦理人事管理查核等事項。

幼兒園：秉承校長之命，綜理園務、規劃幼兒教學、保育、環境與各項措施。

三、組織系統圖：



臺北市地方教育發展基金－臺北市北投區文化國民小學

40501642-5

業務計畫及預算概要

中華民國 106 年度

四、基金歸類及屬性：本校地方教育發展基金依據教育經費編列與管理法第 13 條規定設置，本基金為預算法第 4 條第 1 項第 2 款第 5 目所定之特別收入基金，以本府教育局為管理機關。

貳、業務範圍及經營趨勢

一、業務範圍：

(一) 依據教育基本法培養學生健全人格，民主素養，法治觀念，人文涵養，強健體魄及思考判斷與創造能力。

(二) 依據特殊教育法、特殊教育法施行細則及相關規定，設立身心障礙資源班，因材施教，以達適才適性發展之教育目標。

二、最近 5 年經營趨勢：

基金來源、用途及餘絀

單位：新臺幣元

來源 用途 餘絀	年度	102 年度決算 金 額	103 年度決算 金 額	104 年度決算 金 額	105 年度預算 金 額	本年度預算 金 額
來源部分		186,374,700	186,092,437	168,955,937	155,779,544	156,547,244
用途部分		169,009,516	176,939,153	178,733,224	167,481,901	163,912,704
餘絀部分		17,365,184	9,153,284	-9,777,287	-11,702,357	-7,365,460

臺北市地方教育發展基金－臺北市北投區文化國民小學

業務計畫及預算概要

中華民國 106 年度

參、業務計畫

一、業務計畫及目標：

本年度業務計畫重點與預算配合情形及預期績效，詳列如下：

- (一) 國民教育計畫：本年度預算編列 138,337,715 元，預定招收 55 班，學生人數 1,600 人，新購運動器材、教具及圖書等各科教學設備，革新教學方法，充實各科教材，提高教學效能；並辦理性別平等教育宣導活動、教師專業成長暨行動研究、教師甄選及指定活動等項目，藉由辦理各項活動，以鍛鍊學童強健的身體，增進學童各項生活智能。
- (二) 學前教育計畫：本年度預算編列 6,790,822 元，預定招收 2 班，幼兒人數 60 人，新購教學設備，革新教學方法，提高教學效能；並辦理幼兒園各項活動，以鍛鍊幼兒強健的身體，增進幼兒各項生活智能。
- (三) 一般行政管理計畫：本年度預算編列 15,990,482 元，係配合校務推動行政處室支援工作，進而增進校務運作。
- (四) 建築及設備計畫：本年度預算編列 2,793,685 元，係購置各項教學設備及行政設備並辦理警衛室整修工程，全校廣播系統改善及電話系統對講工程，改善教學環境、增進教學效能，並提高行政效率。

二、執行政府重要政策：

- (一) 開啟多元智慧：尊重每個學生獨特的個性，以多元智慧的觀點協助他找到生命的亮點，肯定天生我才必有用，能知於學，樂於學。
- (二) 培養生活能力：因應新世紀知識社會的到來，培養學生帶得走的能力，諸如人際溝通能力、資訊能力、終身學習能力、生涯規畫能力、問題解決能力等。
- (三) 蘊育人文情懷：在溫馨開放的校園文化中，孕育人文情懷，學會尊重、包容；建構生命的價值、完成人性的開展。
- (四) 建置溫馨民主的校園文化：
 - 1. 以參與式管理、落實行政、教師會、家長會三者的良性互動。
 - 2. 以學生第一，教學優先的觀念提昇行政服務效率。
 - 3. 放下威權心態，開啟校園民主之風氣。
- (五) 推動適性教學：
 - 1. 運用小班優勢，採多元化、活潑化的教學及評量。
 - 2. 運用校內外資源，加強多元學習能力。

臺北市地方教育發展基金－臺北市北投區文化國民小學

業務計畫及預算概要

中華民國 106 年度

- 3.關懷相對弱勢學生之教學及輔導。
- 4.發展資訊教育，充實學生電腦運用之知能，並提昇教師運用電腦教學之能力。

(六) 辦理發展性的訓輔活動：

- 1.辦理各項活動、競賽及展演。
- 2.推動校內外學習服務。
- 3.發展績優社團及校隊，如拔河隊、直笛團、田徑隊及合唱團等。
- 4.加強新興領域教育的辦理，並融入各科教學以收成效。

肆、預算概要

一、基金來源及用途之預計：

- (一) 本年度基金來源：服務收入 10,000 元，財產處分收入 40,959 元，利息收入 3,000 元，其他財產收入 58,210 元，市庫撥款收入 156,035,975 元，學雜費收入 199,100 元，雜項收入 200,000 元，基金來源合計 156,547,244 元。
- (二) 本年度基金用途：國民教育計畫 138,337,715 元，學前教育計畫 6,790,822 元，一般行政管理計畫 15,990,482 元，建築及設備計畫 2,793,685 元，基金用途合計 163,912,704 元。

二、基金餘絀之預計：本年度短絀 7,365,460 元。

三、現金流量之預計：本年度業務活動淨現金流出 7,365,460 元。

四、補辦預算事項：詳補辦預算明細表。

購置固定資產 156,509 元。

- (一) 104 年度教育部補助辦理推動資訊融入特教教學創新方案計畫經費 22,151 元。
- (二) 104 年度教育局學校設施改善準備，補助校園圍牆智慧型監視系統設置工程計畫，內屬設備部分移列固定資產 52,000 元。
- (三) 104 年度教育局學校設施改善準備，補助校園環境安全硬體設施改善經費計畫，內屬設備部分移列固定資產 11,800 元。
- (四) 105 年度教育局補助美國彭博慈善基金會全球網路教育計畫經費 18,750 元。
- (五) 105 年度教育局學校設施改善準備，補助校園圍牆智慧型監視系統設置工程計畫，內屬設備部分移列固定資產 51,808 元。

臺北市地方教育發展基金－臺北市北投區文化國民小學

業務計畫及預算概要

中華民國 106 年度

伍、其他重要說明

一、本年度預算與上年度預算各項目增減之原因：

- (一) 員工人數增減原因之分析：本年度校長 1 人，教師 105 人，行政人員 10 人，技工 1 人，工友 3 人，教保員 1 人，廚工 1 人，總計 122 人，較上年度無增減。
- (二) 基金來源、用途及餘絀各科目增減原因之分析：
 - 1. 服務收入本年度預算數 10,000 元，較上年度預算數 10,000 元，無增減。
 - 2. 財產處分收入本年度預算數 40,959 元，較上年度預算數 40,959 元，無增減。
 - 3. 利息收入本年度預算數 3,000 元，較上年度預算數 3,000 元，無增減。
 - 4. 其他財產收入本年度預算數 58,210 元，較上年度預算數 70,210 元，依業務需要核實減列 12,000 元。
 - 5. 市庫撥款收入本年度預算數 156,035,975 元，較上年度預算數 155,296,275 元，依業務需要核實增列 739,700 元。
 - 6. 學雜費收入本年度預算數 199,100 元，較上年度預算數 199,100 元，無增減。
 - 7. 雜項收入本年度預算數 200,000 元，較上年度預算數 160,000 元，依業務需要核實增列 40,000 元。
 - 8. 用人費用本年度預算數 147,575,751 元，較上年度預算數 148,698,675 元，依業務需要核實減列 1,122,924 元。
 - 9. 服務費用本年度預算數 5,724,960 元，較上年度預算數 5,196,285 元，依業務需要核實增列 528,675 元。
 - 10. 材料及用品費本年度預算數 3,757,220 元，較上年度預算數 2,693,074 元，依業務需要核實增列 1,064,146 元。
 - 11. 租金、償債與利息本年度預算數 1,419,600 元，較上年度預算數 1,419,600 元，無增減。
 - 12. 購建固定資產、無形資產及非理財目的之長期投資本年度預算數 2,793,685 元，較上年度預算數 7,214,469 元，依業務需要核實減列 4,420,784 元。
 - 13. 會費、捐助、補助、分攤、照護、救濟與交流活動費本年度預算數 2,201,888 元，較上年度預算數 1,669,798 元，依業務需要核實增列 532,090 元。
 - 14. 其他本年度預算數 439,600 元，較上年度預算數 590,000 元，依業務需要核實減列 150,400 元。

臺北市地方教育發展基金－臺北市北投區文化國民小學

40501642-9

業務計畫及預算概要

中華民國 106 年度

二、105學年度第2學期核定普通班54班、身心障礙資源班1班及幼兒園2班，共計57班，預定招收學生人數1,660人，106學年度第1學期預估普通班54班、身心障礙資源班1班及幼兒園2班，共計57班，預定招收學生人數1,660人。

三、其他有關說明：無。

臺北市地方教育發展基金－臺北市北投區文化國民小學

補辦預算明細表

中華民國106年度

單位：新臺幣元

先行辦理 年 度	業務計畫 及用途別	項 目 名 稱	單 位	數 量	單 價	金 額	說 明
104	建築及設備計畫	合計				156,509	
		購置固定資產				156,509	
						85,951	104.8.14府教工字第10438175400號
		購置固定資產				11,800	
		購置什項設備				11,800	
		8P多工型DVR數位錄影機	臺	1	11,800	11,800	教育局學校設施改善準備，補助校園環境安全硬體設施改善經費計畫，內屬設備部分移列固定資產。 104.10.19府教工字第10440687500號
		購置固定資產				52,000	
		購置交通及運輸設備				52,000	
		監視系統主機	組	1	52,000	52,000	教育局學校設施改善準備，補助校園圍牆智慧型監視系統設置工程計畫，內屬設備部分移列固定資產。 104.12.25府授教工字第10443392800號
		購置固定資產				22,151	
購置機械及設備				22,151			

臺北市地方教育發展基金－臺北市北投區文化國民小學

40501642-11

補辦預算明細表

中華民國106年度

單位：新臺幣元

先行辦理 年 度	業務計畫 及用途別	項 目 名 稱	單 位	數 量	單 價	金 額	說 明
105	建築及設備計畫	筆記型電腦	臺	1	22,151	22,151	教育部補助辦理推動資訊融入特 教教學創新方案計畫經費。 105.1.29府教工字第10530978000號
						70,558	
	購置固定資產					51,808	教育局學校設施改善準備，補助 校園圍牆智慧型監視系統設置工 程計畫，內屬設備部分移列固定 資產。 105.03.29府授主事預字第 10530444200號
	購置交通及運輸設備					51,808	
	監視系統主機	組	1	51,808	51,808		
購置固定資產						18,750	教育局補助美國彭博慈善基金會 全球網路教育計畫經費。（一般 行政管理計畫-國際交流業務- 74Y）
購置機械及設備					18,750		
		平板電腦	臺	1	18,750	18,750	

備註：各管理機關(構)依預算法第 8 8 條規定補辦預算，應確係不及編入年度預算，且因經營環境發生重大變遷或正常業務(含執行中央補助款項目)之確實需要，並經主管機關核轉本府核准先行辦理者；不具急迫性之事項，仍應儘可能納入預算辦理。

本 頁 空 白

主 要 表

臺北市地方教育發展基金－臺北市北投區文化國民小學

40501642-13

基金來源、用途及餘絀預計表

中華民國106年度

單位：新臺幣元

前年度決算數	科 目		本年度預算數	上年度預算數	比較增減（－）
	編 號	名 稱			
168,955,937	4	基金來源	156,547,244	155,779,544	767,700
11,500	43	勞務收入	10,000	10,000	
11,500	431	服務收入	10,000	10,000	
87,630	45	財產收入	102,169	114,169	-12,000
16,400	451	財產處分收入	40,959	40,959	
2,055	454	利息收入	3,000	3,000	
69,175	45Y	其他財產收入	58,210	70,210	-12,000
168,394,066	46	政府撥入收入	156,035,975	155,296,275	739,700
164,339,434	462	市庫撥款收入	156,035,975	155,296,275	739,700
4,054,632	46Y	政府其他撥入收入			
220,800	4S	教學收入	199,100	199,100	
220,800	4S1	學雜費收入	199,100	199,100	
241,941	4Y	其他收入	200,000	160,000	40,000
241,941	4YY	雜項收入	200,000	160,000	40,000
178,733,224	5	基金用途	163,912,704	167,481,901	-3,569,197
147,866,900	53	國民教育計畫	138,337,715	137,704,035	633,680
6,749,078	54	學前教育計畫	6,790,822	6,758,356	32,466

臺北市地方教育發展基金－臺北市北投區文化國民小學

基金來源、用途及餘絀預計表

中華民國106年度

單位：新臺幣元

前年度決算數	科 目		本年度預算數	上年度預算數	比較增減（－）
	編 號	名 稱			
15,282,508	5L	一般行政管理計畫	15,990,482	15,805,041	185,441
8,834,738	5M	建築及設備計畫	2,793,685	7,214,469	-4,420,784
-9,777,287	6	本期賸餘(短絀-)	-7,365,460	-11,702,357	4,336,897
29,820,823	71	期初基金餘額	8,341,179	11,746,355	-3,405,176
20,043,536	73	期末基金餘額	975,719	43,998	931,721

臺北市地方教育發展基金－臺北市北投區文化國民小學

40501642-15

現金流量預計表

中華民國106年度

單位：新臺幣元

項 目		本年度預算數	說 明
編 號	名 稱		
81	業務活動之現金流量		
811	本期賸餘(短絀－)	-7,365,460	
813	業務活動之淨現金流入(流出－)	-7,365,460	
82	其他活動之現金流量		
82Z	其他活動之淨現金流入(流出－)		
83	現金及約當現金之淨增(淨減－)	-7,365,460	
84	期初現金及約當現金	10,753,167	
85	期末現金及約當現金	3,387,707	

註：本表係採現金及約當現金基礎，包括現金及自投資日起3個月內到期或清償之債權證券。

本 頁 空 白

附 屬 表

臺北市地方教育發展基金－臺北市北投區文化國民小學

40501642-17

基金來源－服務收入明細表

中華民國106年度

單位：新臺幣元

前年度決算數	上年度預算數	科 目		本 年 度 預 算 數				說 明
		編 號	名 稱	單 位	數 量	單 價	金 額	
11,500	10,000		合計				10,000	
11,500	10,000	431	服務收入				10,000	較上年度預算數10,000元，無增減。
				人	20	500	10,000	教師甄選報名費收入(收支對列)。

臺北市地方教育發展基金－臺北市北投區文化國民小學

基金來源－財產處分收入明細表

中華民國106年度

單位：新臺幣元

前年度決算數	上年度預算數	科 目		本 年 度 預 算 數				說 明
		編 號	名 稱	單 位	數 量	單 價	金 額	
16,400	40,959		合計				40,959	
16,400	40,959	451	財產處分收入	年	1	40,959	40,959	較上年度預算數40,959元，無增減。 財產報廢處分收入。

臺北市地方教育發展基金－臺北市北投區文化國民小學

40501642-19

基金來源－利息收入明細表

中華民國106年度

單位：新臺幣元

前年度決算數	上年度預算數	科 目		本 年 度 預 算 數				說 明
		編 號	名 稱	單 位	數 量	單 價	金 額	
2,055	3,000		合計				3,000	
2,055	3,000	454	利息收入	年	1	3,000	3,000	較上年度預算數3,000元，無增減。 利息收入。

臺北市地方教育發展基金－臺北市北投區文化國民小學

基金來源－其他財產收入明細表

中華民國106年度

單位：新臺幣元

前年度決算數	上年度預算數	科 目		本 年 度 預 算 數				說 明
		編 號	名 稱	單 位	數 量	單 價	金 額	
69,175	70,210		合計				58,210	
69,175	70,210	45Y	其他財產收入				58,210	較上年度預算數70,210元，減少12,000元。
				年	1	40,000	40,000	教職員工停車收入。
				年	1	12,000	12,000	影印機放置場地使用費。
				年	1	6,210	6,210	開放學校場地收入(收支對列)。

臺北市地方教育發展基金－臺北市北投區文化國民小學

40501642-21

基金來源－市庫撥款收入明細表

中華民國106年度

單位：新臺幣元

前年度決算數	上年度預算數	科 目		本 年 度 預 算 數				說 明
		編 號	名 稱	單 位	數 量	單 價	金 額	
164,339,434	155,296,275		合計				156,035,975	較上年度預算數155,296,275元，增加739,700元。 市府補助款。
164,339,434	155,296,275	462	市庫撥款收入				156,035,975	
				年	1	156,035,975	156,035,975	

臺北市地方教育發展基金－臺北市北投區文化國民小學

基金來源－學雜費收入明細表

中華民國106年度

單位：新臺幣元

前年度決算數	上年度預算數	科 目		本 年 度 預 算 數				說 明
		編 號	名 稱	單 位	數 量	單 價	金 額	
220,800	199,100		合計				199,100	
220,800	199,100	4S1	學雜費收入				199,100	較上年度預算數199,100元，無增減。
				人、班、學期	5x2x2	2,955	59,100	幼兒園雜費收入。
				人、班、學期	5x2x2	7,000	140,000	幼兒園學費收入。

臺北市地方教育發展基金－臺北市北投區文化國民小學

40501642-23

基金來源－雜項收入明細表

中華民國106年度

單位：新臺幣元

前年度決算數	上年度預算數	科 目		本 年 度 預 算 數				說 明
		編 號	名 稱	單 位	數 量	單 價	金 額	
241,941	160,000		合計				200,000	
241,941	160,000	4YY	雜項收入	年	1	200,000	200,000	較上年度預算數160,000元，增加40,000元。 工程圖說費、配住宿舍房租津貼等收入。

臺北市地方教育發展基金－臺北市北投區文化國民小學

基金用途－國民教育計畫明細表

中華民國106年度

單位：新臺幣元

前年度決算數	上年度預算數	科 目		本年度預算數				說 明
		編 號	名 稱	單位	數量	單價	金額	
147,866,900	137,704,035		合 計				138,337,715	
132,693,875	128,499,822	1	用人費用				127,324,541	
84,580,022	82,380,000	11	正式員額薪資				81,876,000	較上年度預算數82,380,000元，減少504,000元。
84,580,022	82,380,000	113	職員薪金	年	1	80,496,000	80,496,000	教職員99人薪金(詳用人費用彙計表)。
				年	1	1,380,000	1,380,000	教職員2人薪金(詳用人費用彙計表)(特殊及資源教學)。
1,320,104	686,400	12	聘僱及兼職人員薪資				686,400	較上年度預算數686,400元，無增減。
1,320,104	686,400	124	兼職人員酬金	節	2,640	260	686,400	教師代課鐘點費，本校編制教師總人數105人，按9分之1計，編列12人，每人220節，總節數12人x220節=2,640節。
575,934	578,786	13	超時工作報酬				576,066	較上年度預算數578,786元，減少2,720元。
574,574	572,066	131	加班費	年	1	572,066	572,066	不休假出勤加班費。
1,360	6,720	133	誤餐費				4,000	

臺北市地方教育發展基金－臺北市北投區文化國民小學

40501642-25

基金用途－國民教育計畫明細表

中華民國106年度

單位：新臺幣元

前年度決算數	上年度預算數	科 目		本年度預算數				說 明
		編 號	名 稱	單位	數量	單價	金額	
18,319,006	17,429,500	15	獎金	人次	50	80	4,000	教師甄選工作人員誤餐費(收支對列)。
8,006,315	7,132,000	151	考績獎金	年	1	6,975,000	6,975,000	依考績法規定核發之獎金。
				年	1	115,000	115,000	依考績法規定核發之獎金(特殊及資源教學)。
10,312,691	10,297,500	152	年終獎金	年	1	10,062,000	10,062,000	依規定於年節加發之獎金。
				年	1	172,500	172,500	依規定於年節加發之獎金(特殊及資源教學)。
16,077,501	16,882,050	16	退休及卹償金				16,391,204	較上年度預算數16,882,050元，減少490,846元。
15,874,201	15,347,232	161	職員退休及離職金	年	1	6,967,584	6,967,584	提撥退撫基金。
				年	1	112,320	112,320	提撥退撫基金(特殊及資源教學)。
				年	1	9,108,000	9,108,000	退休人員月退休金，23人 x@33,000元x12月=9,108,000元。
	1,331,518	162	工員退休及離職金					

臺北市地方教育發展基金－臺北市北投區文化國民小學

基金用途－國民教育計畫明細表

中華民國106年度

單位：新臺幣元

前年度決算數	上年度預算數	科 目		本年度預算數				說 明
		編 號	名 稱	單位	數量	單價	金額	
203,300	203,300	164	卹償金	年	1	203,300	203,300	遺族年撫卹金，1人x@203,300元x1年=203,300元。
11,821,308	10,543,086	18	福利費				10,470,371	較上年度預算數10,543,086元，減少72,715元。
7,912,592	7,400,484	181	分擔員工保險費	年	1	7,267,116	7,267,116	分擔公保、勞保、健保費。
				年	1	121,956	121,956	分擔公保、勞保、健保費(特殊及資源教學)。
189,500	318,500	183	傷病醫藥費	人	19	16,000	304,000	教職員健康檢查費。
				人	27	3,500	94,500	教職員健康檢查費。
617,850	800,100	187	員工通勤交通費	人、月、段	58x10x1	630	365,400	教師上下班交通費。
				人、月、段	11x12x1	630	83,160	行政教師上下班交通費。
				人、月、段	17x10x2	630	214,200	教師上下班交通費。
				人、月、段	2x10x2	630	25,200	資源班教師上下班交通費。
3,101,366	2,024,002	18Y	其他福利費	年	1	240,000	240,000	休假旅遊補助費。
				人、年	4x1	6,000	24,000	退休人員三節慰問金。
				年	1	22,532	22,532	退休人員子女教育補助費。

臺北市地方教育發展基金－臺北市北投區文化國民小學

40501642-27

基金用途－國民教育計畫明細表

中華民國106年度

單位：新臺幣元

前年度決算數	上年度預算數	科目		本年度預算數				說明
		編號	名稱	單位	數量	單價	金額	
				年	1	121,720	121,720	結婚補助費(30,430元x2月x2人)。
				年	1	354,250	354,250	喪葬補助費(35,425元x5月x2人)。
				年	1	1,232,337	1,232,337	子女教育補助費。
9,979,095	3,494,219	2	服務費用				3,923,434	
1,207,950	1,380,187	21	水電費				1,550,654	較上年度預算數1,380,187元，增加170,467元。
1,074,770	1,207,231	212	工作場所電費				1,377,520	
				年	1	1,377,520	1,377,520	班級電費。
133,180	172,956	214	工作場所水費				173,134	
				年	1	173,134	173,134	班級水費。
1,060		22	郵電費				3,000	新增項目
1,060		221	郵費				3,000	
				年	1	3,000	3,000	寄送國際教育作品至夥伴學校(國際學校獎認證學校)(新增)。
111,958	141,610	23	旅運費				160,210	較上年度預算數141,610元，增加18,600元。
48,808	71,610	231	國內旅費				90,210	
				年	1	15,810	15,810	因公市外出差旅費。
				人、天	12x3	1,550	55,800	校外教學隨隊人員出差旅費(畢

臺北市地方教育發展基金－臺北市北投區文化國民小學

基金用途－國民教育計畫明細表

中華民國106年度

單位：新臺幣元

前年度決算數	上年度預算數	科 目		本年度預算數				說 明
		編 號	名 稱	單 位	數 量	單 價	金 額	
63,150	70,000	23Y	其他旅運費	人、天	6x2	1,550	18,600	業班級數9班+3人=12人)。 參與國內學術研討、座談或教育 參訪活動交通及餐宿費等(國際 學校獎認證學校)(新增)。
				年	1	70,000	70,000	學生參加各項比賽、活動交通費 。
10,240		24	印刷裝訂與廣告費				9,500	新增項目
10,240		241	印刷及裝訂費	年	1	9,500	9,500	印製國際教育資料(國際學校獎 認證學校)(新增)。
1,312,343	1,393,810	25	修理保養及保固費				1,392,610	較上年度預算數1,393,810元，減 少1,200元。
921,565	1,153,710	252	一般房屋修護費	年	1	1,147,500	1,147,500	依規定標準編列每班25,000元。 25,000元x54班x1年=1,350,000元 。學校校舍及其他建築物等之修 繕85%。
				年	1	6,210	6,210	開放學校場地修繕費(收支對列) 。
32,300	37,600	255	機械及設備修護費	年	1	36,400	36,400	電腦設備維護費(電腦專案計

臺北市地方教育發展基金－臺北市北投區文化國民小學

40501642-29

基金用途－國民教育計畫明細表

中華民國106年度

單位：新臺幣元

前年度決算數	上年度預算數	科 目		本年度預算數				說 明
		編 號	名 稱	單位	數量	單價	金額	
358,478	202,500	257	什項設備修護費	年	1	202,500	202,500	畫)。
6,655,190	249,232	27	一般服務費				202,500	各項教學設備及其他公用用具等之保養修護15%。
28,842	47,232	276	佣金、匯費、經理費及手續費	人、學期	1,280x2	18	248,080	較上年度預算數249,232元，減少1,152元。
6,512,520		27D	計時與計件人員酬金				46,080	委託超商代收學雜費手續費。
113,828	202,000	27F	體育活動費	人、年	99x1	2,000	202,000	文康活動費，本校編列教職員99人，每人編列2,000元。
				人、年	2x1	2,000	198,000	文康活動費，本校編列教職員2人，每人編列2,000元(特殊及資源教學)。
680,354	329,380	28	專業服務費				4,000	較上年度預算數329,380元，增加230,000元。
206,100	65,600	285	講課鐘點、稿費、出席審查及查詢費	班、月	1x12	600	94,000	資源班教材編輯費。
							7,200	

臺北市地方教育發展基金－臺北市北投區文化國民小學

基金用途－國民教育計畫明細表

中華民國106年度

單位：新臺幣元

前年度決算數	上年度預算數	科 目		本年度預算數				說 明
		編 號	名 稱	單位	數量	單價	金額	
73,200	42,180	287	委託檢驗(定)試驗認證費	節	4	1,600	6,400	性平宣導外聘講座鐘點費。
				節	14	1,600	22,400	教師專業成長暨行動研究外聘講座鐘點費。
				節	3	1,600	4,800	國小家長教育成長暨志工培訓外聘鐘點費。
				節	5	800	4,000	國小家長教育成長暨志工培訓內聘鐘點費。
				節	15	1,600	24,000	外聘專家學者鐘點費(國際學校獎認證學校)(新增)。
				節	9	1,200	10,800	外聘講師鐘點費(國際學校獎認證學校)(新增)。
				節	18	800	14,400	內聘講師鐘點費(國際學校獎認證學校)(新增)。
				臺、年	6x1	1,200	7,200	飲水機水質檢驗費(新增)。
				年	1	42,180	42,180	建物公共安全檢查簽證及申報費、消防安全檢測費(由班級業務費移列)。
				6,000	289	試務甄選費	年	1
185,454	28A	電子計算機軟體服務						

臺北市地方教育發展基金－臺北市北投區文化國民小學

40501642-31

基金用途－國民教育計畫明細表

中華民國106年度

單位：新臺幣元

前年度決算數	上年度預算數	科 目		本年度預算數				說 明
		編 號	名 稱	單位	數量	單價	金額	
215,600	215,600	28Y	費 其他				410,000	
				年	1	20,000	20,000	學生輔導指導費。
				人、月	12x9	500	54,000	工作人員午餐指導費。
				班、人、月	18x1x9	400	64,800	學童午餐指導費(5-6年級)。
				班、人、月	18x1x9	300	48,600	學童午餐指導費(3-4年級)。
				班、人、月	18x1x9	100	16,200	學童午餐指導費(1-2年級)。
				年	1	12,000	12,000	牙醫師檢查費。
				班、年	27x1	7,200	194,400	游泳池水電清潔維護費(4-6年級)。
2,344,804	2,100,394	3	材料及用品費				3,166,540	
1,302,365	512,174	31	使用材料費				1,510,380	較上年度預算數512,174元，增加998,206元。
1,302,365	512,174	315	設備零件				1,510,380	
				臺	10	9,850	98,500	監視攝影機(班級設備費移列)(新增)。
				式	1	40,000	40,000	各類領域教學用具及教學媒體(班級設備費移列)。
				式	1	15,580	15,580	學生團體輔導用具(班級設備費移列)。
				式	1	46,000	46,000	體育器材(班級設備費移列)。

臺北市地方教育發展基金－臺北市北投區文化國民小學

基金用途－國民教育計畫明細表

中華民國106年度

單位：新臺幣元

前年度決算數	上年度預算數	科 目		本年度預算數				說 明
		編 號	名 稱	單位	數量	單價	金額	
				式	1	16,000	16,000	資源班學生學習輔具(班級設備費移列)。
				班、年	36x1	6,300	226,800	電腦設備維護及管理費(電腦專案計畫)。
				個	30	550	16,500	教室壁掛喇叭(全校廣播系統改善及電話系統對講工程移列)(新增)。
				臺	60	3,000	180,000	教室IP網路功能話機(全校廣播系統改善及電話系統對講工程移列)(新增)。
				臺	1	2,200	2,200	DVD播放機(全校廣播系統改善及電話系統對講工程移列)(新增)。
				臺	1	5,000	5,000	電信專用電源突波主機(含安裝測試)(全校廣播系統改善及電話系統對講工程移列)(新增)。
				個	24	1,750	42,000	戶外及走廊喇叭(全校廣播系統改善及電話系統對講工程移列)(新增)。
				組	2	4,800	9,600	停電電池12V/100AH(含安裝測試)(全校廣播系統改善及電話系統對講工程移列)(新增)。

臺北市地方教育發展基金－臺北市北投區文化國民小學

40501642-33

基金用途－國民教育計畫明細表

中華民國106年度

單位：新臺幣元

前年度決算數	上年度預算數	科 目		本年度預算數				說 明
		編 號	名 稱	單位	數量	單價	金額	
				個	15	780	11,700	辦公室喇叭音量控制器(含安裝測試)(全校廣播系統改善及電話系統對講工程移列)(新增)。
				臺	5	7,000	35,000	網路IP型數位音頻廣播定址解碼器(含安裝測試)(全校廣播系統改善及電話系統對講工程移列)(新增)。
				臺	80	9,500	760,000	網路IP型數位音頻廣播定址解碼器(內建放大器，含安裝測試)(全校廣播系統改善及電話系統對講工程移列)(新增)。
				組	1	5,500	5,500	系統電源專用控制盤(含安裝測試)(全校廣播系統改善及電話系統對講工程移列)(新增)。
1,042,439	1,588,220	32	用品消耗				1,656,160	較上年度預算數1,588,220元，增加67,940元。
39,466	8,100	321	辦公(事務)用品				4,100	
				年	1	800	800	性平宣導文具紙張用品等。
				年	1	2,600	2,600	教師專業成長暨行動研究文具紙張用品等。
				年	1	700	700	國小家長教育成長暨志工培訓文具紙張用品等。

臺北市地方教育發展基金－臺北市北投區文化國民小學

基金用途－國民教育計畫明細表

中華民國106年度

單位：新臺幣元

前年度決算數	上年度預算數	科 目		本年度預算數				說 明	
		編 號	名 稱	單位	數量	單價	金額		
279,997	149,480	322	報章什誌	式	1	89,220	141,220	師生各類圖書(含輔導及各領域圖書)(班級設備費移列)。 訂閱學生各項刊物、雜誌費用。 性平宣導書籍、報章雜誌等。 訂閱國際教育報章什誌、圖書(國際學校獎認證學校)(新增)。	
				年	1	40,000	89,220		
				年	1	2,000	40,000		
				年	1	10,000	2,000		
16,076	12,020	328	醫療用品(非醫療院所使用)	年	1	12,020	12,020	10,000	訂閱國際教育報章什誌、圖書(國際學校獎認證學校)(新增)。
							12,020	12,020	學童保健藥品30班以下每校基數5,000元,每增一班以270元計： (270元x26班+5,000元=12,020元)。
706,900	1,418,620	32Y	其他	班、年	54x1	13,820	1,498,820	746,280	普通班級教學材料費。
				班、年	54x1	6,330	341,820	341,820	普通班級業務費(含垃圾袋費用、消毒藥水、衛生清潔用品、衛生紙及教室佈置費)。
				班、年	1x1	7,200	7,200	7,200	資源班業務費。
				班、年	1x1	13,820	13,820	13,820	資源班教學材料費。
				年	1	91,000	91,000	91,000	電腦耗材(電腦專案計畫)。

臺北市地方教育發展基金－臺北市北投區文化國民小學

40501642-35

基金用途－國民教育計畫明細表

中華民國106年度

單位：新臺幣元

前年度決算數	上年度預算數	科 目		本年度預算數				說 明
		編 號	名 稱	單位	數量	單價	金額	
				年	1	78,200	78,200	運動會經費, 25-60班基數 為62,000元,另加每班300元計算:300元x54班+62,000元=78,200元。
				年	1	180,000	180,000	辦理各項學生活動材料、茶水、雜支等費用。
				年	1	30,000	30,000	課後社團活動經費。
				年	1	800	800	性平宣導場地佈置、茶水、雜支等。
				年	1	500	500	國小家長教育成長暨志工培訓場地佈置、茶水、雜支等。
				批	1	3,400	3,400	茶水、文具等雜支(國際學校獎認證學校)(新增)。
				批	1	5,800	5,800	辦理國際活動相關教材教具等(國際學校獎認證學校)(新增)。
874,900	1,419,600	4	租金、償債與利息				1,419,600	
874,900	1,414,800	44	交通及運輸設備租金				1,414,800	較上年度預算數1,414,800元，無增減。
874,900	1,414,800	442	車租				1,414,800	
				車、次	2x524	1,350	1,414,800	學生免費通學專車車租(中和里、秀山里)。
	4,800	45	什項設備租金				4,800	較上年度預算數4,800元，無增減。

臺北市地方教育發展基金－臺北市北投區文化國民小學

基金用途－國民教育計畫明細表

中華民國106年度

單位：新臺幣元

前年度決算數	上年度預算數	科 目		本年度預算數				說 明
		編 號	名 稱	單位	數量	單價	金額	
	4,800	451	什項設備租金	月	12	400	4,800	電錶月租費(由班級業務費移列)。
							4,800	
1,468,950	1,600,000	7	會費、捐助、補助、分攤、 照護、救濟與交流活動 費				2,112,000	
1,468,950	1,600,000	74	補貼(償)、獎勵、慰問、 照護與救濟				2,112,000	較上年度預算數1,600,000元，增加512,000元。
1,468,950	1,600,000	74Y	其他	人、日	160x200	50	1,600,000	清寒學生餐費補助。
				人、週、次	1,600x40x1	8	512,000	補助學校午餐使用有機蔬菜或有機米計畫(新增)。
505,276	590,000	9	其他				391,600	
505,276	590,000	91	其他支出				391,600	較上年度預算數590,000元，減少198,400元。
505,276	590,000	91Y	其他	班、年	9x1	5,600	50,400	國小游泳檢測未通過學生暑期游泳訓練班報名費。
				年	1	151,200	151,200	執行學生路隊安全導護費及導護志工保險費。
				次	375	80	30,000	學生參加各項比賽、活動誤餐費等。

臺北市地方教育發展基金－臺北市北投區文化國民小學

40501642-37

基金用途－國民教育計畫明細表

中華民國106年度

單位：新臺幣元

前年度決算數	上年度預算數	科 目		本年度預算數				說 明
		編 號	名 稱	單 位	數 量	單 價	金 額	
				人、學期	1,600x2	50	160,000	班級自治費。

臺北市地方教育發展基金－臺北市北投區文化國民小學

基金用途－學前教育計畫明細表

中華民國106年度

單位：新臺幣元

前年度決算數	上年度預算數	科 目		本年度預算數				說 明
		編 號	名 稱	單位	數量	單價	金額	
6,749,078	6,758,356		合 計				6,790,822	
5,884,553	6,587,366	1	用人費用				6,553,706	
4,154,278	4,633,860	11	正式員額薪資				4,633,860	較上年度預算數4,633,860元，無增減。
3,810,020	4,273,860	113	職員薪金	年	1	4,273,860	4,273,860	教職員5人薪金(詳用人費用彙計表)。
344,258	360,000	114	工員工資	年	1	360,000	360,000	廚工1人工資(詳用人費用彙計表)。
41,872	40,362	13	超時工作報酬				40,362	較上年度預算數40,362元，無增減。
41,872	39,562	131	加班費	年	1	38,267	38,267	不休假出勤加班費。
				人、小時	1x7	185	1,295	幼兒園招生工作加班費。
	800	133	誤餐費	人次	10	80	800	幼兒園招生工作誤餐費。
880,284	935,388	15	獎金				935,388	較上年度預算數935,388元，無增減。
426,765	356,155	151	考績獎金	年	1	356,155	356,155	依考績法規定核發之獎金。

臺北市地方教育發展基金－臺北市北投區文化國民小學

40501642-39

基金用途－學前教育計畫明細表

中華民國106年度

單位：新臺幣元

前年度決算數	上年度預算數	科目		本年度預算數				說明
		編號	名稱	單位	數量	單價	金額	
453,519	579,233	152	年終獎金	年	1	579,233	579,233	依規定於年節加發之獎金。
347,236	422,928	16	退休及卹償金				422,928	較上年度預算數422,928元，無增減。
327,238	412,128	161	職員退休及離職金	年	1	412,128	412,128	提撥退撫基金。
19,998	10,800	162	工員退休及離職金	年	1	10,800	10,800	提撥勞工退休準備金。
460,883	554,828	18	福利費				521,168	較上年度預算數554,828元，減少33,660元。
393,371	442,968	181	分擔員工保險費	年	1	442,968	442,968	分擔公保、勞保、健保費。
	860	183	傷病醫藥費	人	1	860	860	幼兒園教保人員健康檢查費(每班人編1人)。
				人	1	860	860	幼兒園廚工健康檢查費(新增)。
55,578	63,000	187	員工通勤交通費	人、月、段	3x12x1	630	22,680	行政教師、教保員及廚工上下班交通費(幼兒園)。
				人、月、段	3x10x2	630	37,800	教師上下班交通費(幼兒園)。
11,934	48,000	18Y	其他福利費				16,000	

臺北市地方教育發展基金－臺北市北投區文化國民小學

基金用途－學前教育計畫明細表

中華民國106年度

單位：新臺幣元

前年度決算數	上年度預算數	科 目		本年度預算數				說 明
		編 號	名 稱	單位	數量	單價	金額	
				年	1	16,000	16,000	休假旅遊補助費。
200,755	86,192	2	服務費用				86,228	
8,700		23	旅運費					
8,700		23Y	其他旅運費					
50,000	50,000	25	修理保養及保固費				50,000	較上年度預算數50,000元，無增減。
25,400	42,500	252	一般房屋修護費	年	1	42,500	42,500	依規定標準編列每班25,000元。25,000元x2班x1年= 50,000元。學校校舍及其他建築物等之修繕85%。
24,600	7,500	257	什項設備修護費	年	1	7,500	7,500	各項教學設備及其他公用用具等之保養修護15%。
122,455	13,692	27	一般服務費				13,728	較上年度預算數13,692元，增加36元。
444	1,692	276	佣金、匯費、經理費及手續費				1,728	
114,751		27D	計時與計件人員酬金	人、學期	48x2	18	1,728	委託超商代收學雜費手續費。
7,260	12,000	27F	體育活動費				12,000	

臺北市地方教育發展基金－臺北市北投區文化國民小學

40501642-41

基金用途－學前教育計畫明細表

中華民國106年度

單位：新臺幣元

前年度決算數	上年度預算數	科目		本年度預算數				說明
		編號	名稱	單位	數量	單價	金額	
				人、年	6x1	2,000	12,000	文康活動費，本校編列教職員5人、廚工1人，合計6人，每人編列2,000元。
19,600	22,500	28	專業服務費				22,500	較上年度預算數22,500元，無增減。
1,600		285	講課鐘點、稿費、出席審查及查詢費					
18,000	22,500	28Y	其他	班、人、月	2x2x9	500	18,000	學童午餐指導費(幼兒園教師)。
				人、月	1x9	500	4,500	學童午餐指導費(幼兒園教保員)。
350,744	15,000	3	材料及用品費				15,000	
112,320		31	使用材料費					
112,320		315	設備零件					
238,424	15,000	32	用品消耗				15,000	較上年度預算數15,000元，無增減。
38,800		322	報章什誌					
199,624	15,000	32Y	其他	班、年	2x1	7,200	14,400	普通班級業務費(含垃圾袋費用、消毒藥水、衛生清潔用品、衛生紙及教室佈置費)。

臺北市地方教育發展基金－臺北市北投區文化國民小學

基金用途－學前教育計畫明細表

中華民國106年度

單位：新臺幣元

前年度決算數	上年度預算數	科 目		本年度預算數				說 明
		編 號	名 稱	單 位	數 量	單 價	金 額	
230,666	69,798	7	會費、捐助、補助、分攤、 照護、救濟與交流活動 費	班、年	2x1	300	600	運動會經費。
230,666	69,798	74	補貼(償)、獎勵、慰問、 照護與救濟				87,888	較上年度預算數69,798元，增加 18,090元。
230,666	69,798	74Y	其他				87,888	
82,360		9	其他	人、學期	3x2	11,633	69,798	低收入戶家庭幼生月費補助。
82,360		91	其他支出	人、月	1x9	2,010	18,090	危機家庭幼生餐點月費補助。
82,360		91Y	其他				48,000	
				年	1	48,000	48,000	幼兒導護費(新增)。

臺北市地方教育發展基金－臺北市北投區文化國民小學

40501642-43

基金用途－一般行政管理計畫明細表

中華民國106年度

單位：新臺幣元

前年度決算數	上年度預算數	科 目		本年度預算數				說 明
		編 號	名 稱	單位	數量	單價	金額	
15,282,508	15,805,041		合 計				15,990,482	
13,639,927	13,611,487	1	用人費用				13,697,504	
9,099,627	9,228,000	11	正式員額薪資				9,288,000	較上年度預算數9,228,000元，增加60,000元。
7,519,399	7,764,000	113	職員薪金	年	1	7,824,000	7,824,000	教職員11人薪金(詳用人費用彙計表)。
1,580,228	1,464,000	114	工員工資	年	1	1,464,000	1,464,000	工員4人工資(詳用人費用彙計表)。
316,716	377,991	13	超時工作報酬				380,324	較上年度預算數377,991元，增加2,333元。
316,716	377,991	131	加班費	年	1	318,534	318,534	不休假出勤加班費。
				人、小時	1x334	185	61,790	校園安全校內同仁例假日人力支援。
2,077,098	2,006,500	15	獎金				2,019,000	較上年度預算數2,006,500元，增加12,500元。
976,383	853,000	151	考績獎金	年	1	858,000	858,000	依考績法規定核發之獎金。

臺北市地方教育發展基金－臺北市北投區文化國民小學

基金用途－一般行政管理計畫明細表

中華民國106年度

單位：新臺幣元

前年度決算數	上年度預算數	科 目		本年度預算數				說 明
		編 號	名 稱	單位	數量	單價	金額	
1,100,715	1,153,500	152	年終獎金	年	1	1,161,000	1,161,000	依規定於年節加發之獎金。
878,643	745,248	16	退休及卹償金				750,864	較上年度預算數745,248元，增加5,616元。
659,798	672,048	161	職員退休及離職金	年	1	677,664	677,664	提撥退撫基金。
218,845	73,200	162	工員退休及離職金	年	1	73,200	73,200	提撥勞工退休準備金。
1,267,843	1,253,748	18	福利費				1,259,316	較上年度預算數1,253,748元，增加5,568元。
914,752	870,108	181	分擔員工保險費	年	1	875,676	875,676	分擔公保、勞保、健保費。
107,162	143,640	187	員工通勤交通費	人、月、段	4x12x2	630	60,480	職員、技工、工友上下班交通費。
				人、月、段	11x12x1	630	83,160	職員、技工、工友上下班交通費。
245,929	240,000	18Y	其他福利費	年	1	240,000	240,000	休假旅遊補助費。
1,277,709	1,615,874	2	服務費用				1,715,298	

臺北市地方教育發展基金－臺北市北投區文化國民小學

40501642-45

基金用途－一般行政管理計畫明細表

中華民國106年度

單位：新臺幣元

前年度決算數	上年度預算數	科 目		本年度預算數				說 明
		編 號	名 稱	單位	數量	單價	金額	
116,562	19,440	22	郵電費				20,520	較上年度預算數19,440元，增加1,080元。
116,562	19,440	222	電話費	年	1	20,520	20,520	校園安全保全專線電話費用等。
795,969	1,181,424	27	一般服務費				1,179,768	較上年度預算數1,181,424元，減少1,656元。
248		276	佣金、匯費、經理費及手續費					
781,447	1,151,424	279	外包費	人、月	2x12	42,907	1,149,768	校警勞務外包費。
				人、年	3x1	40,000	120,000	消化超額職工(技工、工友)業務外包費。
14,274	30,000	27F	體育活動費	人、年	15x1	2,000	30,000	文康活動費，本校編列教職員11人，工員4人，合計15人，每人編列2,000元。
266,868	316,610	28	專業服務費				416,610	較上年度預算數316,610元，增加100,000元。
266,868	316,610	28Y	其他	年	1	416,610	416,610	校園安全機械定點、機動巡邏等保全費用。

臺北市地方教育發展基金－臺北市北投區文化國民小學

基金用途－一般行政管理計畫明細表

中華民國106年度

單位：新臺幣元

前年度決算數	上年度預算數	科 目		本年度預算數				說 明
		編 號	名 稱	單 位	數 量	單 價	金 額	
98,310	98,400	29	公共關係費				98,400	較上年度預算數98,400元，無增減。
98,310	98,400	291	公共關係費	月	12	8,200	98,400	校長特別費。
358,072	577,680	3	材料及用品費				575,680	
358,072	577,680	32	用品消耗				575,680	較上年度預算數577,680元，減少2,000元。
358,072	577,680	321	辦公(事務)用品	年	1	575,680	575,680	統籌業務費計算如下：普通班54班、附設幼兒園2班，1,290元x15班x12月=232,200元，810元x15班x12月=145,800元，640元x26班x12月=199,680元，以上合計577,680元，除依實際需求移列會費2,000元外，其餘如列數。
4,800		4	租金、償債與利息					
4,800		45	什項設備租金					
4,800		451	什項設備租金					
2,000		7	會費、捐助、補助、分攤、照護、救濟與交流活動費				2,000	

臺北市地方教育發展基金－臺北市北投區文化國民小學

40501642-47

基金用途－一般行政管理計畫明細表

中華民國106年度

單位：新臺幣元

前年度決算數	上年度預算數	科 目		本年度預算數				說 明
		編 號	名 稱	單位	數量	單價	金額	
2,000		71	會費				2,000	新增項目
2,000		713	職業團體會費				2,000	
				年	1	2,000	2,000	護理師公會會費(統籌業務費)(新增)。

臺北市地方教育發展基金－臺北市北投區文化國民小學

基金用途－建築及設備計畫明細表

中華民國106年度

單位：新臺幣元

前年度決算數	上年度預算數	科 目		本年度預算數				說 明
		編 號	名 稱	單位	數量	單價	金額	
8,834,738	7,214,469		合計				2,793,685	
8,834,738	7,214,469	5	購建固定資產、無形資產及非理財目的之長期投資				2,793,685	
1,580,073	3,233,926	51	購置固定資產				1,615,000	
1,580,073	3,233,926		一般建築及設備計畫				1,615,000	
			警衛室整修工程				18,000	
		516	購置什項設備				18,000	
			臺	1	18,000	18,000	18,000	汰舊換新冷氣機(2噸，含安裝費)。
			全校廣播系統改善及電話系統對講工程				155,000	
		514	購置機械及設備				100,000	
			臺	5	20,000	100,000	100,000	新購24埠POE網路系統交換器(CAT-6)(含安裝測試及跳線面板)。
		515	購置交通及				55,000	

臺北市地方教育發展基金－臺北市北投區文化國民小學

40501642-49

基金用途－建築及設備計畫明細表

中華民國106年度

單位：新臺幣元

前年度決算數	上年度預算數	科 目		本年度預算數				說 明
		編 號	名 稱	單位	數量	單價	金額	
			運輸設備	臺	1	20,000	20,000	新購圖形觸控管理主機(含安裝測試)。
				臺	1	35,000	35,000	新購數位雙向定址網路IP廣播主機(含安裝測試)。
		514	e化學習試辦計畫				210,000	
			購置機械及設備				210,000	
				部	21	10,000	210,000	新購e化學習試辦計畫平板電腦(電腦專案計畫)。
		514	班級設備				230,500	
			購置機械及設備				154,500	
				臺	1	11,000	11,000	新購修剪校園樹木用鏈鋸。
				臺	7	20,500	143,500	新購單槍投影機。
		516	購置什項設備				76,000	
				臺	2	18,000	36,000	汰舊換新冷氣機(2噸，含安裝費)。
				組	1	40,000	40,000	新購跳高墊。
			學校設備				225,500	

臺北市地方教育發展基金－臺北市北投區文化國民小學

基金用途－建築及設備計畫明細表

中華民國106年度

單位：新臺幣元

前年度決算數	上年度預算數	科 目		本年度預算數				說 明
		編 號	名 稱	單位	數量	單價	金額	
		514	購置機械及設備	臺	11	20,500	225,500	汰舊換新單槍投影機。
			資訊設備				710,000	
		514	購置機械及設備	部	24	22,000	528,000	汰舊換新個人電腦(電腦專案計畫)。
			年	1	182,000	182,000	汰舊換新網路及資訊周邊設備(電腦專案計畫)。	
		516	幼兒園設備				66,000	汰舊換新幼兒園寢室棉被櫃。
			購置什項設備	座	4	16,500	66,000	
1,580,073	3,233,926		校園設備					
1,367,085	2,832,500	514	購置機械及設備					
51,808		515	購置交通及運輸設備					
161,180	401,426	516	購置什項設備					
79,605	36,000	52	購置無形資產				81,000	

臺北市地方教育發展基金－臺北市北投區文化國民小學

40501642-51

基金用途－建築及設備計畫明細表

中華民國106年度

單位：新臺幣元

前年度決算數	上年度預算數	科 目		本年度預算數				說 明
		編 號	名 稱	單位	數量	單價	金額	
79,605	36,000		一般建築及設備計畫				81,000	
			全校廣播系統改善及電話系統對講工程				45,000	
		521	購置電腦軟體	套	1	45,000	45,000	新購中央圖控管理控制系統(包含數位時程控制播放系統、圖形化廣播控制軟體)(含安裝測試)。
			資訊設備				36,000	
		521	購置電腦軟體	年	1	36,000	36,000	電腦教學軟體費(電腦專案計畫)。
79,605	36,000		校園軟體設備					
79,605	36,000	521	購置電腦軟體					
7,175,060	3,944,543	58	遞延支出(臺北市地方教育發展基金及臺北市臺北都會區捷運固定資產重置基金專				1,097,685	

臺北市地方教育發展基金－臺北市北投區文化國民小學

基金用途－建築及設備計畫明細表

中華民國106年度

單位：新臺幣元

前年度決算數	上年度預算數	科 目		本年度預算數				說 明
		編 號	名 稱	單位	數量	單價	金額	
7,175,060	3,944,543	581	用) 一般建築及設備計畫				1,097,685	
			警衛室整修工程				392,310	
			遞延修繕房屋建築支出				392,310	
							362,250	一、施工費
				平方公尺	4	530	2,120	隔間牆拆除。
				平方公尺	4	1,580	6,320	新作隔間牆。
				平方公尺	74	180	13,320	粉刷油漆(含刮除舊漆)。
				平方公尺	20	1,470	29,400	地面(含拆除運棄、防水處理)。
				平方公尺	21	1,360	28,560	牆面(含拆除運棄、防水處理)。
				公尺	2	10,500	21,000	固定式高櫃(120cm以上)。
				公尺	4	6,300	25,200	固定式矮櫥櫃(120cm以下)。
				組	1	10,950	10,950	大便器(含拆除運棄、配管安裝及既設污水管抽換)(坐式)。
				座	1	7,000	7,000	洗手台組(含拆除運棄、配管安裝、明鏡及水龍頭)。
			公尺	5	2,480	12,400	防焰遮光窗簾。	
			平方公尺	20	630	12,600	天花板(含拆除運棄、防焰、防	

臺北市地方教育發展基金－臺北市北投區文化國民小學

40501642-53

基金用途－建築及設備計畫明細表

中華民國106年度

單位：新臺幣元

前年度決算數	上年度預算數	科 目		本年度預算數				說 明
		編 號	名 稱	單 位	數 量	單 價	金 額	
				平方公尺	20	630	12,600	潮)。
				間	1	9,000	9,000	照明燈具(含拆除運棄、開關、電線抽換及抽風設備)。
				平方公尺	4	5,660	22,640	開關及插座(含安全插座)。
				平方公尺	2	8,630	17,260	鋁門(含拆除運棄、五金、安裝)。
				平方公尺	30	1,940	58,200	不鏽鋼門(含拆除運棄、五金、安裝)。
				式	1	70,000	70,000	平屋頂防水隔熱(含拆除運棄、收邊、落水頭及屋頂面既有管線整理)以投影面積計算。
				平方公尺	8	460	3,680	監視系統線路整理。
				式	1	22,815	22,815	粉刷油漆、水泥砂漿粉光。
				式	1	7,245	7,245	二、委託技術服務費(總包價法)。
							705,375	三、工程管理費(按施工費2%提列)。
		581	全校廣播系統改善及電話系統對講工程					
			遞延修繕房屋建築支出				705,375	

臺北市地方教育發展基金－臺北市北投區文化國民小學

基金用途－建築及設備計畫明細表

中華民國106年度

單位：新臺幣元

前年度決算數	上年度預算數	科 目		本年度預算數				說 明
		編 號	名 稱	單位	數量	單價	金額	
							600,000	一、施工費
				套	1	100,000	100,000	60席IP分機系統授權(含安裝測試)。
				式	1	120,000	120,000	線材及五金另料。
				式	1	100,000	100,000	佈線、配管、系統軟體設定。
				套	1	130,000	130,000	100埠IP分機容量授權100埠。
				組	1	150,000	150,000	既有電話網路系統模組(含DSP卡、電源板、系統連接卡、擴充機櫃連接卡，含安裝測試)。
				式	1	93,375	93,375	二、委託技術服務費(總包價法)。
				式	1	12,000	12,000	三、工程管理費(按施工費2%提列)。
7,175,060	3,944,543		校園整修工程					
6,737,560	3,944,543	581	遞延修繕房屋建築支出					
437,500		582	其他遞延支出					

参 考 表

臺北市地方教育發展基金－臺北市北投區文化國民小學

40501642-55

預計平衡表

中華民國106年12月31日

單位：新臺幣元

104年(前年)12月31日		科 目		106年12月31日		105年(上年)12月31日				比較 增減(-)
決 算 數		編 號	名 稱	預 計 數		預 計 數	調 整 數(±)	調 整 後 預 計 數		
金 額	%			金 額	%			金 額	%	
1,634,880,247	100.00		資產合計	1,615,812,430	100.00	1,523,235,600	99,942,290	1,623,177,890	100.00	-7,365,460
1,634,880,247	100.00	1	資產	1,615,812,430	100.00	1,523,235,600	99,942,290	1,623,177,890	100.00	-7,365,460
22,742,332	1.39	11	流動資產	3,674,515	0.23	4,159,378	6,880,597	11,039,975	0.68	-7,365,460
22,455,524	1.37	111	現金	3,387,707	0.21	3,924,378	6,828,789	10,753,167	0.66	-7,365,460
22,455,524	1.37	1112	銀行存款	3,387,707	0.21	3,924,378	6,828,789	10,753,167	0.66	-7,365,460
286,808	0.02	115	預付款項	286,808	0.02	235,000	51,808	286,808	0.02	
286,808	0.02	1154	預付費用	286,808	0.02	235,000	51,808	286,808	0.02	
1,434,391	0.09	12	投資、長期應收款項、貸墊款及準備金	1,434,391	0.09	1,992,758	-558,367	1,434,391	0.09	
1,434,391	0.09	124	準備金	1,434,391	0.09	1,992,758	-558,367	1,434,391	0.09	
1,424,977	0.09	1241	退休及離職準備金	1,424,977	0.09	1,948,760	-523,783	1,424,977	0.09	
9,414	0.00	124Y	其他準備金	9,414	0.00	43,998	-34,584	9,414	0.00	
1,610,703,524	98.52	13	其他資產	1,610,703,524	99.68	1,517,083,464	93,620,060	1,610,703,524	99.23	
1,610,703,524	98.52	131	什項資產	1,610,703,524	99.68	1,517,083,464	93,620,060	1,610,703,524	99.23	
		1315	暫付及待結轉帳項			63,190	-63,190			
1,610,703,524	98.52	1316	代管資產	1,610,703,524	99.68	1,517,020,274	93,683,250	1,610,703,524	99.23	
1,634,880,247	100.00		負債及基金餘額合計	1,615,812,430	100.00	1,523,235,600	99,942,290	1,623,177,890	100.00	-7,365,460
1,614,836,711	98.77	2	負債	1,614,836,711	99.94	1,523,191,602	91,645,109	1,614,836,711	99.49	
1,684,187	0.10	21	流動負債	1,684,187	0.10	3,197,465	-1,513,278	1,684,187	0.10	
1,684,187	0.10	212	應付款項	1,684,187	0.10	3,197,465	-1,513,278	1,684,187	0.10	
1,577,110	0.10	2123	應付代收款	1,577,110	0.09	3,197,465	-1,620,355	1,577,110	0.09	
107,077	0.00	2125	應付費用	107,077	0.01		107,077	107,077	0.01	
1,613,152,524	98.67	22	其他負債	1,613,152,524	99.84	1,519,994,137	93,158,387	1,613,152,524	99.39	
1,613,152,524	98.67	221	什項負債	1,613,152,524	99.84	1,519,994,137	93,158,387	1,613,152,524	99.39	
1,024,023	0.06	2211	存入保證金	1,024,023	0.06	1,025,103	-1,080	1,024,023	0.06	

臺北市地方教育發展基金－臺北市北投區文化國民小學

預計平衡表

中華民國106年12月31日

單位：新臺幣元

104年(前年)12月31日		科 目		106年12月31日		105年(上年)12月31日				比較 增減(-)
決 算 數		編 號	名 稱	預 計 數		預 計 數	調 整 數(±)	調 整 後 預 計 數		
金 額	%			金 額	%			金 額	%	
1,424,977	0.09	2213	應付退休及離職金	1,424,977	0.10	1,948,760	-523,783	1,424,977	0.10	
1,610,703,524	98.52	2214	應付代管資產	1,610,703,524	99.68	1,517,020,274	93,683,250	1,610,703,524	99.23	
20,043,536	1.23	3	基金餘額	975,719	0.06	43,998	8,297,181	8,341,179	0.51	-7,365,460
20,043,536	1.23	31	基金餘額	975,719	0.06	43,998	8,297,181	8,341,179	0.51	-7,365,460
20,043,536	1.23	311	基金餘額	975,719	0.06	43,998	8,297,181	8,341,179	0.51	-7,365,460
20,043,536	1.23	3111	累積餘額	975,719	0.06	43,998	8,297,181	8,341,179	0.51	-7,365,460

註：1.信託代理與保證資產(負債)前年度決算數0元，上年度調整後預計數0元，本年度預計數0元。2.或有資產(負債)0元。3.本基金自93年度起，本固定項目分開原則，將屬長期固定帳項，包括固定資產28,540,140元、無形資產948,179元及長期債務0元等，另立帳類管理，未納入本表。

臺北市地方教育發展基金－臺北市北投區文化國民小學

40501642-57

各項費用彙計表

中華民國106年度

單位：新臺幣元

前年度 決算數	上年度 預算數	計畫別	合計	國民教育計畫	學前教育計畫	一般行政管理計畫	建築及設備計畫
		用途別科目					
178,733,224	167,481,901	合計	163,912,704	138,337,715	6,790,822	15,990,482	2,793,685
152,218,355	148,698,675	用人費用	147,575,751	127,324,541	6,553,706	13,697,504	
97,833,927	96,241,860	正式員額薪資	95,797,860	81,876,000	4,633,860	9,288,000	
95,909,441	94,417,860	職員薪金	93,973,860	81,876,000	4,273,860	7,824,000	
1,924,486	1,824,000	工員工資	1,824,000		360,000	1,464,000	
1,320,104	686,400	聘僱及兼職人員薪資	686,400	686,400			
1,320,104	686,400	兼職人員酬金	686,400	686,400			
934,522	997,139	超時工作報酬	996,752	576,066	40,362	380,324	
933,162	989,619	加班費	991,952	572,066	39,562	380,324	
1,360	7,520	誤餐費	4,800	4,000	800		
21,276,388	20,371,388	獎金	20,278,888	17,324,500	935,388	2,019,000	
9,409,463	8,341,155	考績獎金	8,304,155	7,090,000	356,155	858,000	
11,866,925	12,030,233	年終獎金	11,974,733	10,234,500	579,233	1,161,000	
17,303,380	18,050,226	退休及卹償金	17,564,996	16,391,204	422,928	750,864	
16,861,237	16,431,408	職員退休及離職金	17,277,696	16,187,904	412,128	677,664	
238,843	1,415,518	工員退休及離職金	84,000		10,800	73,200	
203,300	203,300	卹償金	203,300	203,300			
13,550,034	12,351,662	福利費	12,250,855	10,470,371	521,168	1,259,316	

臺北市地方教育發展基金－臺北市北投區文化國民小學

各項費用彙計表

中華民國106年度

單位：新臺幣元

前年度 決算數	上年度 預算數	計畫別		合計	國民教育計畫	學前教育計畫	一般行政管理計畫	建築及設備計畫
		用途別科目						
9,220,715	8,713,560	分擔員工保險費		8,707,716	7,389,072	442,968	875,676	
189,500	319,360	傷病醫藥費		400,220	398,500	1,720		
780,590	1,006,740	員工通勤交通費		892,080	687,960	60,480	143,640	
3,359,229	2,312,002	其他福利費		2,250,839	1,994,839	16,000	240,000	
11,457,559	5,196,285	服務費用		5,724,960	3,923,434	86,228	1,715,298	
1,207,950	1,380,187	水電費		1,550,654	1,550,654			
1,074,770	1,207,231	工作場所電費		1,377,520	1,377,520			
133,180	172,956	工作場所水費		173,134	173,134			
117,622	19,440	郵電費		23,520	3,000		20,520	
1,060		郵費		3,000	3,000			
116,562	19,440	電話費		20,520			20,520	
120,658	141,610	旅運費		160,210	160,210			
48,808	71,610	國內旅費		90,210	90,210			
71,850	70,000	其他旅運費		70,000	70,000			
10,240		印刷裝訂與廣告費		9,500	9,500			
10,240		印刷及裝訂費		9,500	9,500			
1,362,343	1,443,810	修理保養及保固費		1,442,610	1,392,610	50,000		
946,965	1,196,210	一般房屋修護費		1,196,210	1,153,710	42,500		

臺北市地方教育發展基金－臺北市北投區文化國民小學

40501642-59

各項費用彙計表

中華民國106年度

單位：新臺幣元

前年度 決算數	上年度 預算數	計畫別	合計	國民教育計畫	學前教育計畫	一般行政管理計畫	建築及設備計畫
		用途別科目					
32,300	37,600	機械及設備修護費	36,400	36,400			
383,078	210,000	什項設備修護費	210,000	202,500	7,500		
7,573,614	1,444,348	一般服務費	1,441,576	248,080	13,728	1,179,768	
29,534	48,924	佣金、匯費、經理費及手續費	47,808	46,080	1,728		
781,447	1,151,424	外包費	1,149,768			1,149,768	
6,627,271		計時與計件人員酬金					
135,362	244,000	體育活動費	244,000	202,000	12,000	30,000	
966,822	668,490	專業服務費	998,490	559,380	22,500	416,610	
207,700	65,600	講課鐘點、稿費、出席審查及查詢費	94,000	94,000			
73,200	42,180	委託檢驗(定)試驗認證費	49,380	49,380			
	6,000	試務甄選費	6,000	6,000			
185,454		電子計算機軟體服務費					
500,468	554,710	其他	849,110	410,000	22,500	416,610	
98,310	98,400	公共關係費	98,400			98,400	
98,310	98,400	公共關係費	98,400			98,400	
3,053,620	2,693,074	材料及用品費	3,757,220	3,166,540	15,000	575,680	
1,414,685	512,174	使用材料費	1,510,380	1,510,380			
1,414,685	512,174	設備零件	1,510,380	1,510,380			

臺北市地方教育發展基金－臺北市北投區文化國民小學

各項費用彙計表

中華民國106年度

單位：新臺幣元

前年度 決算數	上年度 預算數	計畫別		合計	國民教育計畫	學前教育計畫	一般行政管理計畫	建築及設備計畫
		用途別科目						
1,638,935	2,180,900	用品消耗		2,246,840	1,656,160	15,000	575,680	
397,538	585,780	辦公(事務)用品		579,780	4,100		575,680	
318,797	149,480	報章什誌		141,220	141,220			
16,076	12,020	醫療用品(非醫療院所使用)		12,020	12,020			
906,524	1,433,620	其他		1,513,820	1,498,820	15,000		
879,700	1,419,600	租金、償債與利息		1,419,600	1,419,600			
874,900	1,414,800	交通及運輸設備租金		1,414,800	1,414,800			
874,900	1,414,800	車租		1,414,800	1,414,800			
4,800	4,800	什項設備租金		4,800	4,800			
4,800	4,800	什項設備租金		4,800	4,800			
8,834,738	7,214,469	購建固定資產、無形資產及非 理財目的之長期投資		2,793,685				2,793,685
1,580,073	3,233,926	購置固定資產		1,615,000				1,615,000
1,367,085	2,832,500	購置機械及設備		1,400,000				1,400,000
51,808		購置交通及運輸設備		55,000				55,000
161,180	401,426	購置什項設備		160,000				160,000
79,605	36,000	購置無形資產		81,000				81,000
79,605	36,000	購置電腦軟體		81,000				81,000
7,175,060	3,944,543	遞延支出(臺北市地方教育		1,097,685				1,097,685

臺北市地方教育發展基金－臺北市北投區文化國民小學

40501642-61

各項費用彙計表

中華民國106年度

單位：新臺幣元

前年度 決算數	上年度 預算數	計畫別	合計	國民教育計畫	學前教育計畫	一般行政管理計畫	建築及設備計畫
		用途別科目					
6,737,560	3,944,543	發展基金及臺北市臺北都會區捷運固定資產重置基金專用)					
		遞延修繕房屋建築支出	1,097,685				1,097,685
437,500		其他遞延支出					
1,701,616	1,669,798	會費、捐助、補助、分攤、照護、救濟與交流活動費	2,201,888	2,112,000	87,888	2,000	
2,000		會費	2,000			2,000	
2,000		職業團體會費	2,000			2,000	
1,699,616	1,669,798	補貼(償)、獎勵、慰問、照護與救濟	2,199,888	2,112,000	87,888		
1,699,616	1,669,798	其他	2,199,888	2,112,000	87,888		
587,636	590,000	其他	439,600	391,600	48,000		
587,636	590,000	其他支出	439,600	391,600	48,000		
587,636	590,000	其他	439,600	391,600	48,000		

臺北市地方教育發展基金－臺北市北投區文化國民小學

員工人數彙計表

中華民國106年度

單位：人

計 畫 及 項 目	本年度預算數	上年度預算數	本年度增減數	增 減 原 因
合計	122	122		
國民教育計畫部分	101	101		
正式職員	101	101		
學前教育計畫部分	6	6		
正式職員	5	5		
正式工員	1	1		
一般行政管理計畫部分	15	15		
正式職員	11	11		
正式工員	4	4		

註：1.本表不包含臨時工員人數。

2.本表臨時職員係指奉准有案之約聘僱人員。

本 頁 空 白

用人費用

中華民國

計畫及項目	合計	正式員額薪資	聘僱及兼職人員薪資	超時工作報酬	津貼	獎金		
						年終獎金	績效獎金	考績獎金
合計	147,575,751	95,797,860	686,400	996,752		11,974,733		8,304,155
國民教育計畫	127,324,541	81,876,000	686,400	576,066		10,234,500		7,090,000
職員薪金	81,876,000	81,876,000						
兼職人員酬金	686,400		686,400					
加班費	572,066			572,066				
誤餐費	4,000			4,000				
考績獎金	7,090,000							7,090,000
年終獎金	10,234,500					10,234,500		
職員退休及離職金	16,187,904							
卹償金	203,300							
分擔員工保險費	7,389,072							
傷病醫藥費	398,500							
員工通勤交通費	687,960							
其他福利費	1,994,839							
學前教育計畫	6,553,706	4,633,860		40,362		579,233		356,155
職員薪金	4,273,860	4,273,860						
工員工資	360,000	360,000						
加班費	39,562			39,562				

彙計表

106年度

單位：新臺幣元

其他獎金	退休及卹償金		資遣費	福 利 費					提繳費
	退休金	卹償金		分擔保險費	傷病醫藥費	提撥福利金	員工通勤交通費	其他福利費	
	17,361,696	203,300		8,707,716	400,220		892,080	2,250,839	
	16,187,904	203,300		7,389,072	398,500		687,960	1,994,839	
	16,187,904	203,300		7,389,072	398,500		687,960	1,994,839	
	422,928			442,968	1,720		60,480	16,000	

用人費用

中華民國

計畫及項目	合計	正式員額薪資	聘僱及兼職人員薪資	超時工作報酬	津貼	獎金		
						年終獎金	績效獎金	考績獎金
誤餐費	800			800				
考績獎金	356,155							356,155
年終獎金	579,233					579,233		
職員退休及離職金	412,128							
工員退休及離職金	10,800							
分擔員工保險費	442,968							
傷病醫藥費	1,720							
員工通勤交通費	60,480							
其他福利費	16,000							
一般行政管理計畫	13,697,504	9,288,000		380,324		1,161,000		858,000
職員薪金	7,824,000	7,824,000						
工員工資	1,464,000	1,464,000						
加班費	380,324			380,324				
考績獎金	858,000							858,000
年終獎金	1,161,000					1,161,000		
職員退休及離職金	677,664							
工員退休及離職金	73,200							
分擔員工保險費	875,676							

臺北市北投區文化國民小學

40501642-67

彙計表

106年度

單位：新臺幣元

其他獎金	退休及卹償金		資遣費	福 利 費					提繳費
	退休金	卹償金		分擔保險費	傷病醫藥費	提撥福利金	員工通勤交通費	其他福利費	
	412,128								
	10,800			442,968	1,720		60,480		
	750,864			875,676			143,640	16,000	
	677,664							240,000	
	73,200			875,676					

用人費用

中華民國

計畫及項目	合計	正式員額薪資	聘僱及兼職 人員薪資	超時工作報酬	津貼	獎金		
						年終獎金	績效獎金	考績獎金
員工通勤交通費	143,640							
其他福利費	240,000							

註：本表不包含臨時工員薪津。

彙計表

106年度

單位：新臺幣元

其他獎金	退休及卹償金		資遣費	福 利 費					提繳費
	退休金	卹償金		分擔保險費	傷病醫藥費	提撥福利金	員工通勤交通費	其他福利費	
							143,640	240,000	

臺北市地方教育發展基金－臺北市北投區文化國民小學單位（或計畫）成本分析表

中華民國106年度

單位：新臺幣元

計畫別	單位	單位成本	數量	預算數	說明
合計				163,912,704	
國民教育計畫				138,337,715	
學前教育計畫				6,790,822	
一般行政管理計畫				15,990,482	
建築及設備計畫				2,793,685	

臺北市地方教育發展基金－臺北市北投區文化國民小學

40501642-71

5年來主要業務計畫分析表

中華民國106年度

單位：新臺幣元

年 度 及 項 目	單 位	數 量	單位成本或 平均利(費)率	金 額	說 明
(本)年度預算數				145,128,537	
國民教育計畫				138,337,715	
學前教育計畫				6,790,822	
(上)年度預算數				144,462,391	
國民教育計畫				137,704,035	
學前教育計畫				6,758,356	
(前)年度決算數				154,615,978	
國民教育計畫				147,866,900	
學前教育計畫				6,749,078	
(103)年度決算數				152,541,112	
國民教育計畫				146,475,821	
學前教育計畫				6,065,291	
(102)年度決算數				145,815,545	
國民教育計畫				139,675,836	
學前教育計畫				6,139,709	

臺北市地方教育發展基金－臺北市北投區文化國民小學

固定項目明細表

中華民國106年度

單位：新臺幣元

項 目	期初餘額	本年度增加	本年度減少	期末餘額	說 明
資產	27,792,319	1,696,000		29,488,319	
機械及設備	17,366,212	1,400,000		18,766,212	
交通及運輸設備	1,656,372	55,000		1,711,372	
什項設備	7,902,556	160,000		8,062,556	
電腦軟體	867,179	81,000		948,179	

註：92年度以前已提列折舊406,290元(包括機械及設備累計折舊221,223元、交通及運輸設備累計折舊7,728元、什項設備累計折舊177,339元)及已攤銷費用0元，自93年度起，本固定項目分開原則，將屬長期固定帳項另立帳類管理(不再計提折舊及攤銷)。